

# elkov<sup>+</sup>plus 04

časopis pro zákazníky společnosti ELKOV elektro a.s.

ročník XV/4 | prosinec 2022

30 let  
ELKOV  
ELEKTRO



PARTNER ČÍSLA



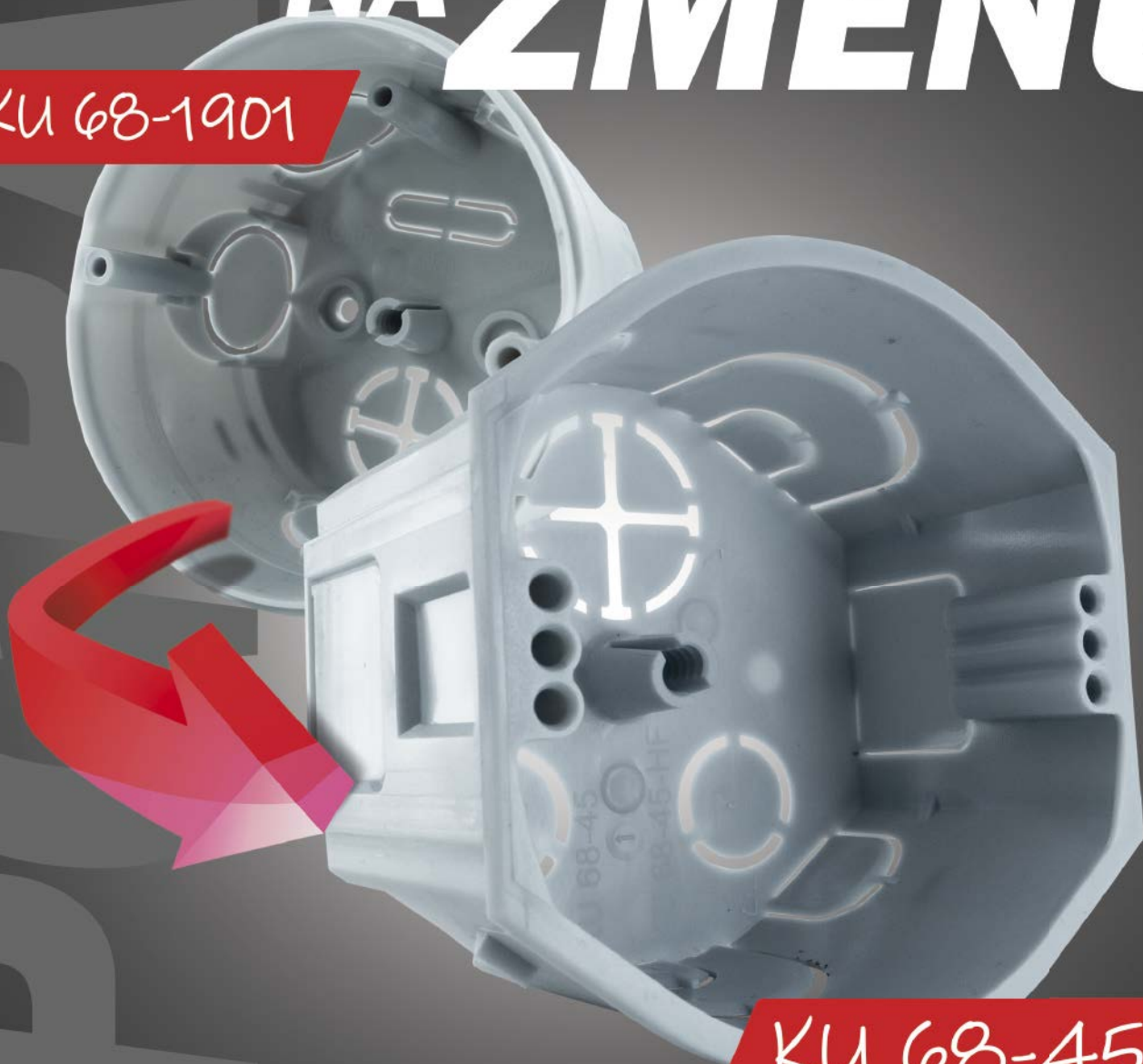
**Otevřena další nová pobočka**

**Novela o sdílení elektrické energie**

**Runpotec – Lehké odvíjení těžkých kabelových bubnů**

# ČAS NA ZMĚNU

KU 68-1901



KU 68-45



# editorial



Vážení zákazníci,

Dostal jsem se k psaní letošního posledního úvodníku a při nezbytném hodnocení jsem si uvědomil, že opět můžu říct, že rok 2022 je více než náročný. A tak mi dovoluňte, abych se malinko ohlédl za tím nejdůležitějším, co se nám v Elkovu podařilo.

Zajistit dostatek zásob bylo v letošním roce stejně jako vloni úkolem nejdůležitějším. Objednávky u výrobců jsme dělali s předstihem několika měsíců, a proto se nám podařilo výpadky v sortimentu značně eliminovat. Nepodařilo se nám pochopitelně předejít všem výpadkům na straně výrobců, ale v takových případech se snažíme mít na skladě vždy alternativy od dalších producentů. Když už jsme zajistili zboží od výrobců, tak jsme se začali potýkat s nedostatkem místa na centrále v Brně a také nám chyběly venkovní skladovací plochy na centrále v Praze.

V Brně se nám podařilo na konci května zastavět poslední vnitřní plochy ocelovými plošinami, díky kterým jsme přidali skoro 2 500 m<sup>2</sup> skladové plochy. Jsme si vědomi, že tato přestavba byla náročná na provoz a velmi si vážíme toho, že jste pro tuto situaci měli pochopení.

V říjnu jsme začali s přestavbou celé expedice centrálního skladu, aby lépe sloužila svému účelu, a zároveň abychom pro vás vytvořili lepší prostředí.

Na pražské centrále intenzivně pracujeme na tom, abychom mohli na jaře otevřít dalších 2 500 m<sup>2</sup> venkovních ploch a přijít s lepšími službami v sortimentu kabelů, kde je pro nás nedostatek venkovní plochy omezující.

Hned z kraje roku jsme otevřeli malou, ale šikovnou pobočku v Zastávce u Rosic. Vzhledem k dopravní situaci, která je za poslední roky spíš horší než lepší, se snažíme doplňovat prodejní místa kolem Brna tak, abyste to k nám neměli nikdy daleko. V pololetí jsme otevřeli pobočku v Čáslavi a v říjnu v Trutnově.

Jsem moc rád, že jsme stihli o prázdninách zprovoznit nová výdejní místa Varnetu na pobočkách ELKOV elektro. Je vidět, že si okamžitě našly své zákazníky, a tak máme radost, že jsme vám přidali další službu.

Složitá situace byla letos v sortimentu fotovoltaiky. I když jsme na vývoj reagovali již před rokem, tak jsem si nedokázal představit, jak rychlý vývoj celá věc v průběhu jara ještě nabere. Přestože jsme se snažili, nebylo v našich silách vyhovět všem požadavkům našich zákazníků a jsem si jistý, že jsme nebyli jediní. Podařilo se nám ale především rozšířit portfolio o nové značky. Tou nejdůležitější je patrně v Česku dobře známá Sofarsolar. Produkty této firmy již máme připraveny na skladě, a tak střídače i baterie této značky můžete odebrat bez prodlevy přímo z našich skladů.

Jsou ale také oblasti, kde se nám úplně nedařilo udržet standard, na který jste u nás zvyklí, jako je třeba rychlost dodávek z centrály v Brně. V letošním roce jsme se nedokázali několikrát rychle vyrovnat s nárůstem zakázek, a to mě velmi mrzí. Nedokázali jsme reagovat na změny v dodacích termínech, které se natahují na měsíce až roky. Bohužel nic z toho, co prodáváme, nevyrobíme, a tak nejsme schopni výrobní proces ovlivnit. Vždy se však snažíme poskytnout náhradu.

Za pár dní skončí rok 2022 a vše z toho, co zde píšu, bude minulostí. Do nového roku bych si přál, aby skončila válka na Ukrajině bez dalších zbytečných obětí a aby se z covidu stala opravdu a definitivně jen „další chřipka“. Taky bych si přál, aby nás lednová volba prezidenta nerozdělovala jako ta poslední před pěti lety. Stejně tak bych si přál, aby nový prezident byl spíše prvkem tmelícím než dělícím společnost na dva tábory.

V neposlední řadě bych si přál, aby rok 2023 byl rokem klidným, tak jako v mých očích bylo prakticky celé období mezi lety 2011 a 2019, než přišel covid a naše životy přepadly obavou a starostí takřka existenční.

Nejsem si jistý, zda se má přání vůbec mohou vyplnit. Já ale věřím, že ano, a navíc od toho přece přání jsou. Přát si totiž můžeme cokoliv.

Stejně tak jsem si vědom, že to nejsou zrovna skromná přání, ale doufám, že je mi omlouvou, že to nejsou přání soukromá, ale týkají se nás všech.

Ve výčtu přání nesmí chybět to nejdůležitější, a to je pevné zdraví a hodně štěstí vám všem i všem vašim blízkým.

Užijte si krásné Vánoce a v novém roce jsme tu opět každý den pro vás.

  
Michal Vodička  
předseda představenstva

# obsah

## plus

ELKOV elektro – Kontakty	4
ELKOV elektro – Novinky v našem sortimentu	6
ELKOV elektro – Referenční stavby	10
ELKOV elektro – Aktuálně z ELKOV elektro	12
ELKOV elektro – Na koho se obrátit	14
ELKOV elektro – Z oboru	16
ELKOV elektro – Představujeme	17
ELKOV elektro – TIP na „TRIP“	18

## plus

Runpotec – Lehké odvíjení těžkých kabelových bubnů	20
Gewiss – Nástěnné rozbočovací krabice Gewiss 44 CE s unikátním technickým řešením	22
Runpotec – S prutem nejen na ryby	23

## plus

Elektro Bečov – Stoupačkové svorkovnice DTB	25
ELKO ep – iNELS Chytré sety – Základní kámen vašeho chytrého domu	51
Křížovka	52



elkov+plus

**Vydavatel:**  
 ELKOV elektro a.s.  
 Kšírova 701/255  
 619 00 Brno  
 tel.: 543 538 850  
 e-mail: info@elkov.cz



# PF 2023



# kontakty ELKOV elektro

## pobočka Blansko

Vodní 613/5  
678 01 Blansko  
tel.: 516 419 533  
e-mail: blansko@elkov.cz

### Provozní doba:

Po, Út, Čt, Pá: 6<sup>30</sup>–15<sup>15</sup>  
St: 6<sup>30</sup>–16<sup>30</sup>

## pobočka Brno

Kšírova 701/255  
619 00 Brno  
tel.: 543 538 850  
e-mail: brno@elkov.cz

### Provozní doba:

Po–Pá: 6<sup>30</sup>–16<sup>30</sup>

### Samoobslužná prodejna:

Po–Pá: 6<sup>30</sup>–16<sup>30</sup>  
So: 8<sup>00</sup>–13<sup>00</sup>

## pobočka Brno-Řečkovice

Gromešova 25  
(za budovou AŽD Praha)  
621 00 Brno-Řečkovice  
tel.: 725 653 273  
e-mail: reckovice@elkov.cz

### Provozní doba:

Po–Pá: 7<sup>00</sup>–17<sup>00</sup>

## pobočka Bystřice n. Pern.

Zahradní 13  
(areál Koberce Trend)  
593 01 Bystřice nad Pern.  
tel.: 725 653 259  
e-mail: bystrice@elkov.cz

### Provozní doba:

Po–Pá: 7<sup>00</sup>–15<sup>30</sup>  
So: 10<sup>00</sup>–11<sup>00</sup>

## pobočka Čáslav

Svatopluka Čecha 1758  
286 01 Čáslav  
tel.: 725 653 910  
e-mail: caslav@elkov.cz

### Provozní doba:

Po–Pá: 6<sup>30</sup>–16<sup>00</sup>

## pobočka Česká Třebová

Dr. E. Beneše 125  
560 02 Česká Třebová  
tel.: 777 736 467  
e-mail: c.trebova@elkov.cz

### Provozní doba:

Po–Pá: 7<sup>00</sup>–16<sup>00</sup>

## pobočka Hradec Králové

Vážní 900  
500 03 Hradec Králové  
tel.: 495 546 900  
e-mail: hradec@elkov.cz

### Provozní doba:

Po–Pá: 7<sup>00</sup>–16<sup>30</sup>

## pobočka Hustopeče

Nádražní 1412/37D  
693 01 Hustopeče  
tel.: 519 413 611  
e-mail: hustopece@elkov.cz

### Provozní doba:

Po–Pá: 6<sup>30</sup>–16<sup>30</sup>

## pobočka Chotěboř

Sokolohradská 1879  
583 01 Chotěboř  
tel.: 725 653 355  
e-mail: chotebor@elkov.cz

### Provozní doba:

Po–Pá: 7<sup>00</sup>–15<sup>30</sup>

## pobočka Jevíčko

Okružní IV/844  
569 43 Jevíčko  
tel.: 725 653 286  
e-mail: jevicko@elkov.cz

### Provozní doba:

Po–Pá: 7<sup>00</sup>–12<sup>00</sup>, 13<sup>00</sup>–16<sup>00</sup>

## pobočka Kladno

Trojanova 124  
272 01 Kladno  
tel.: 312 662 923  
e-mail: kladno@elkov.cz

### Provozní doba:

Po–Pá: 7<sup>00</sup>–16<sup>00</sup> (velkoobchod)

Po–Pá: 8<sup>30</sup>–17<sup>00</sup> (malooobchod)

So: 8<sup>00</sup>–12<sup>00</sup> (malooobchod)

## pobočka Kroměříž

Chelčického 1656/1a  
767 01 Kroměříž  
tel.: 573 342 722  
e-mail: kromeriz@elkov.cz

### Provozní doba:

Po–Pá: 6<sup>30</sup>–15<sup>30</sup>

## pobočka Liberec

Doubská 1077/55  
460 06 Liberec VI - Rochlice  
tel.: 488 577 075  
e-mail: liberec@elkov.cz

### Provozní doba:

Po–Pá: 6<sup>30</sup>–16<sup>00</sup>

## pobočka Pardubice

Husova 1576  
Bílé Předměstí  
530 02 Pardubice  
tel.: 777 736 446  
e-mail: pardubice@elkov.cz

### Provozní doba:

Po–Čt: 6<sup>30</sup>–16<sup>00</sup>

Pá: 6<sup>30</sup>–15<sup>00</sup>

## pobočka Praha 4

Severní XI 2458/1  
141 00 Praha 4  
tel.: 272 657 181  
e-mail: praha.sporilov@elkov.cz

### Provozní doba:

Po–Čt: 7<sup>00</sup>–16<sup>00</sup>

Pá: 7<sup>00</sup>–15<sup>00</sup>

## pobočka Praha 9

K Bílému vrchu 3140/20  
193 00 Praha 9  
tel.: 725 653 204  
e-mail: praha.pocernice@elkov.cz

### Provozní doba:

Po–Čt: 7<sup>00</sup>–16<sup>00</sup>

Pá: 7<sup>00</sup>–15<sup>00</sup>

## pobočka Praha 13

K Hájmům 1068/4  
155 00 Praha 13  
tel.: 725 653 388  
e-mail: praha.stodulky@elkov.cz

### Provozní doba:

Po–Čt: 7<sup>00</sup>–16<sup>00</sup>

Pá: 7<sup>00</sup>–15<sup>00</sup>

## pobočka Prostějov

Plumlovská 481/200  
796 04 Prostějov  
tel.: 582 334 630  
e-mail: prostejov@elkov.cz

### Provozní doba:

Po–Pá: 6<sup>30</sup>–16<sup>00</sup>

## pobočka Rychnov nad Kněžnou

Na Sádkách 1799  
516 01 Rychnov nad Kněžnou  
tel.: 725 653 950  
e-mail: rychnov@elkov.cz

### Provozní doba:

Po–Pá: 6<sup>30</sup>–11<sup>30</sup>, 12<sup>00</sup>–15<sup>00</sup>

## pobočka Sokolov

Stará Březovská 2259  
356 01 Sokolov  
tel.: 725 653 341  
e-mail: sokolov@elkov.cz

### Provozní doba:

Po–Pá: 7<sup>00</sup>–15<sup>30</sup>



**pobočka Svitavy**

Purkyňova 246/18  
568 02 Svitavy  
tel.: 777 736 391  
e-mail: svitavy@elkov.cz

**Provozní doba:**  
Po–Pá: 6<sup>30</sup>–15<sup>30</sup>

**Maloprodejna:**  
Po–Pá: 8<sup>00</sup>–12<sup>00</sup>, 13<sup>00</sup>–17<sup>00</sup>  
So: 8<sup>00</sup>–11<sup>00</sup>

**pobočka Šenov**

Dukelská 109  
742 42 Šenov u Nového Jičína  
tel.: 773 835 508  
e-mail: njicin@elkov.cz

**Provozní doba:**  
Po–Pá: 6<sup>30</sup>–15<sup>30</sup>

**pobočka Tišnov**

Wagnerova 1715  
666 01 Tišnov  
tel.: 725 653 994  
e-mail: tisnov@elkov.cz

**Provozní doba:**  
Po–Pá: 6<sup>30</sup>–11<sup>30</sup>, 12<sup>00</sup>–15<sup>30</sup>

**pobočka Trutnov**

Horská 940  
541 01 Trutnov  
tel.: 720 033 922  
e-mail: trutnov@elkov.cz

**Provozní doba:**  
Po–Pá: 7<sup>00</sup>–15<sup>30</sup>

**pobočka Valašské Meziříčí**

Zašovská 847  
757 01 Valašské Meziříčí  
tel.: 725 653 282  
e-mail: vm@elkov.cz

**Provozní doba:**  
Po–Pá: 6<sup>30</sup>–15<sup>30</sup>

**pobočka Velké Meziříčí**

K Novému nádraží 2260  
594 01 Velké Meziříčí  
tel.: 566 521 734  
e-mail: velke.mezirici@elkov.cz

**Provozní doba:**  
Po–Pá: 6<sup>00</sup>–15<sup>30</sup>

**pobočka Vysoké Mýto**

Nám. Pod Kaštany 938  
566 01 Vysoké Mýto  
tel.: 725 653 352  
e-mail: vysoke.myto@elkov.cz

**Provozní doba:**  
Po–Pá: 6<sup>30</sup>–11<sup>30</sup>, 12<sup>30</sup>–15<sup>00</sup>

**pobočka Zastávka u Brna**

1. máje 262  
664 84 Zastávka u Brna  
tel.: 724 032 652  
e-mail: zastavka@elkov.cz

**Provozní doba:**  
Po–Pá: 6<sup>30</sup>–15<sup>30</sup>

**pobočka Zábřeh**

Cihlářská 2294/10  
789 01 Zábřeh  
tel.: 583 416 663  
e-mail: zabreh@elkov.cz

**Provozní doba:**  
Po–Pá: 7<sup>00</sup>–16<sup>00</sup>

**pobočka Zlín**

Chmelník 1296  
763 02 Zlín-Malenovice  
tel.: 725 653 232–3  
e-mail: zlin@elkov.cz

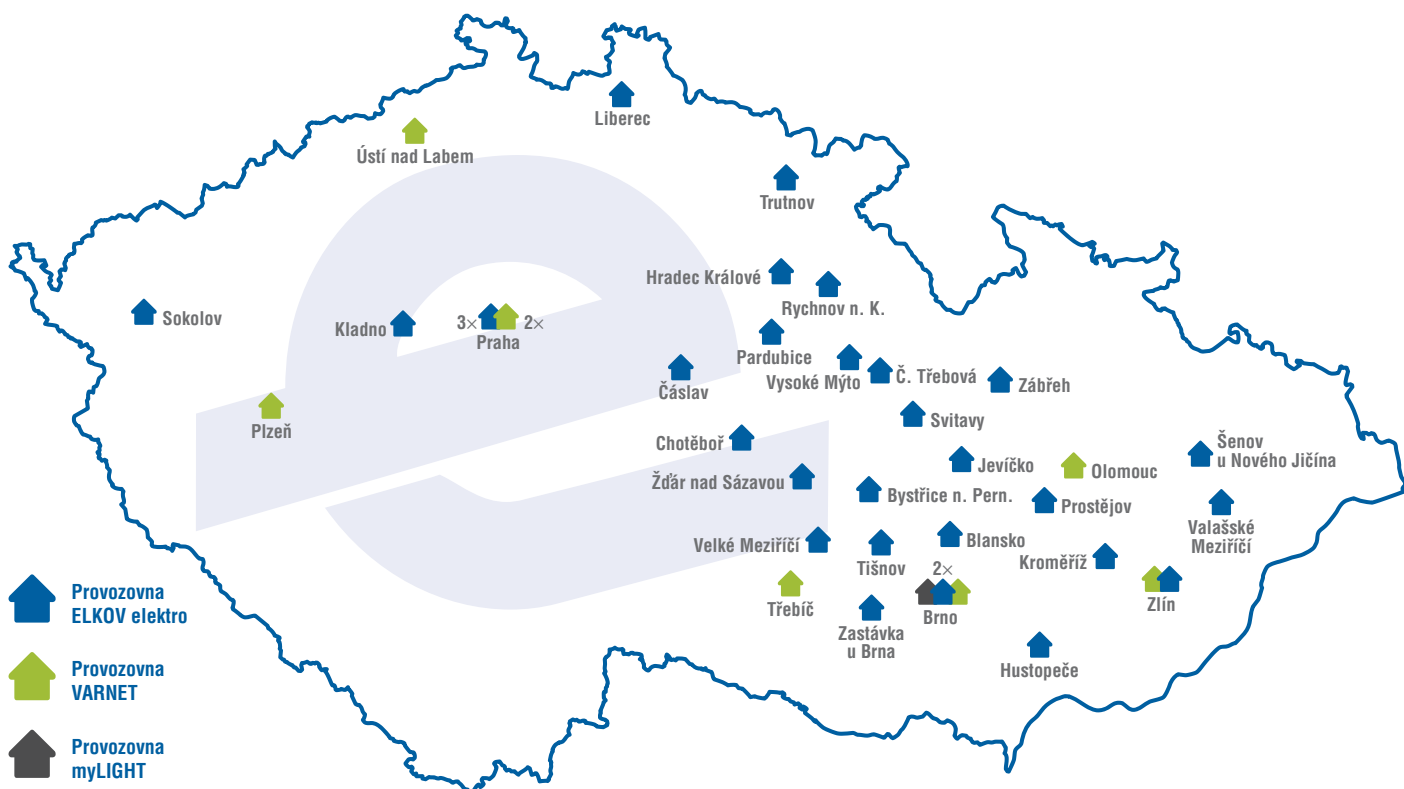
**Provozní doba:**  
Po–Pá: 6<sup>30</sup>–16<sup>00</sup>

**pobočka Žďár nad Sázavou**

Brněnská 8  
591 01 Žďár nad Sázavou  
tel.: 777 736 471  
e-mail: zdar@elkov.cz

**Provozní doba:**  
Po–Pá: 6<sup>30</sup>–16<sup>00</sup> (Sklad)  
Po–Pá: 8<sup>00</sup>–16<sup>00</sup> (Lighting studio)

Kde nás najdete:



dceřiné  
společnosti

**my**<sup>+</sup>LIGHT

myLIGHT s.r.o.

www.mylight.cz

**VARNET**

VARNET s.r.o.

www.varnet.cz

www.elkov.cz

info@elkov.cz



# novinky v našem sortimentu

## Thermo-control

Programovatelný bezdrátový termostat TC 910RF

### Funkce:

- 2 typy časových harmonogramů,
- omezení maximální/minimální teploty,
- funkce VYTÁPĚNÍ/CHLAZENÍ,
- unikátní přenosové kódy,
- automaticky obnovuje pracovní signál,
- možnost zvolit hysterezi nebo vestavěný algoritmus TPI,
- programová změna typu relé – bez napětí otevřený (NO) nebo bez napětí uzavřený (NC),
- blokování tlačítek a/nebo pokročilého nastavení pomocí PIN kódu,
- pracovní dosah až 100 m v otevřeném prostoru.

### Technické parametry:

- napájení termostatu 2× AA baterie,
- napájení přijímače 230 V AC 50 Hz,
- max. zátěž 16 A,
- výstup NO/COM beznapěťový,
- rozsah regulace teploty 5–35 °C,
- přesnost nastavení teploty 0,1 °C nebo 0,5 °C,
- řídicí algoritmus TPI nebo hystereze ( $\pm 0,25$  °C nebo  $\pm 0,5$  °C),
- bezdrátová komunikace 868 MHz,
- IP krytí IP30,
- chlazení.



Kód: 83090723

## CEL-TEC

Chytré zásuvky se sledováním spotřeby energie NousNous A1 WiFi Tuya

Zásuvky se ovládají pomocí mobilní aplikace Nous Smart Home/Tuya Smart, k připojeným elektrickým spotřebičům lze přistupovat odkudkoli a kdykoli, stačí použít aplikaci v chytrém telefonu. Lze sledovat aktuální napětí, proud a aktuální a celkový výkon nebo si zobrazit protokol spotřeby za každý měsíc a den.

- výkon 3 450 W (15 A),
- zařízení lze ovládat odkudkoliv,
- časovač a plánování,
- bezplatná aplikace Nous Smart Home pro Android a iOS,
- podpora aplikace Tuya Smart,
- snadné nastavení a používání,
- hlasové ovládání přes Google Home nebo Amazon Alexa,
- záznam o spotřebě energie,
- nejmenší chytrá zásuvka na trhu (zabírá pouze jeden slot).

Kód: 83092175



## Legrand

### Nabíjecí stanice Revolution s bezdrátovou nabíječkou a USB porty

- 10 A – 230 V – max. 2 300 W,
- 2× zásuvka 230 V se zarovnaným dnem,
- bezdrátová nabíječka 10 W pro chytré telefony s certifikací Qi,
- protiskluzový povrch a indikace nabíjení,
- porty USB typu A a USB typu C – 3–5 V – max. 15 W,
- přívodní kabel 3G 1,5 mm<sup>2</sup>, délka 2 m, barva černá,
- barevné provedení – bílá/tmavě šedá, hnědošedá/tmavě šedá.

Kód: 83091493



### Televizní prodlužovací přívod Revolution s přepětovou ochranou

- speciální design pro integraci a uspořádání kabelů v TV koutku,
- 16 A – 230 V – max. 3 680 W,
- zásuvky 4× 230 V 16 A, 2× 230 V 6 A,
- podsvětlený spínač Zap/Vyp,
- integrovaná přepětová ochrana s LED indikací stavu ochrany,
- přívodní kabel 3G 1,5 mm<sup>2</sup>, délka kabelu 2 m,
- hliníkový kryt umožňující skrytí kabelů a instalaci dalšího zařízení na horní část,
- barevné provedení – černá.

Kód: 83091502



### Prodlužovací přívod se spínačem Revolution

- upevnění pomocí šroubů nebo stahovacích pásků,
- otočné tělo,
- kabel 3G 1,5 mm<sup>2</sup>, 16 A – 230 V – max. 3 680 W,
- zásuvky se zarovnaným dnem a dutinkami pootočenými o 45°, jedna zásuvka s pootočením o 90°,
- počet zásuvek 3×, 4×, 5×,
- délka kabelu 1,5 m nebo 3 m (k dispozici jsou zásuvky bez kabelu),
- barevné provedení – bílá/tmavě šedá, černá/tmavě šedá,
- podsvětlený spínač Zap/Vyp.

Kód: 83091525



### Vertikální prodlužovací přívod Revolution se spínačem a přepětovou ochranou

- 16 A – 230 V – max. 3 680 W,
- možnost umístění na podlahu pro ochranu všech zařízení,
- kabel 3G 1,5 mm<sup>2</sup>, délka 2 m,
- 4× zásuvka 230 V se zarovnaným dnem a dutinkami pootočenými o 45°, jedna zásuvka s pootočením o 90°,
- otočné tělo,
- podsvětlený spínač Zap/Vyp,
- integrovaná přepětová ochrana s LED indikací stavu ochrany,
- barevné provedení – bílá/tmavě šedá.

Kód: 83091492

### Připínací prodlužovací přívod Revolution s porty USB

- 16 A – 230 V – max 3 680 W,
- umožňuje skrýt zásuvky pod pracovní deskou bez omezení přístupu k nabíjecím portům USB,
- max. tloušťka pracovní desky nebo stolu je 63 mm,
- 4× zásuvka 230 V, 2× USB porty typu A a typu C,
- otočný kabel 3G 1,5 mm<sup>2</sup>, délka 1,5 m umožňuje otočení o 90°,
- podsvětlený spínač Zap/Vyp,
- barevné provedení – černá.

Kód: 83091613



# novinky v našem sortimentu

## Osram

### LED světelné zdroje Dulux

#### D13LED, DE13LED

- LED ekvivalent tradičních kompaktních zářivkových světelných zdrojů,
- zdroj D13LED je určen do jednostranné 2kolíkové nástrčné patice G24d-1,
- zdroj D/E13LED je určen do jednostranné 4kolíkové nástrčné patice G24q-1,
- jmenovité napětí 220–240 VAC,
- výkon 6 W (ekvivalent ke kompaktní zářivce o výkonu 13 W),
- světelný tok 660 lm,
- teplota barvy 4 000 K,
- index podání barev Ra 80,
- úhel vyzařování 120°,
- životnost 30 000 h.,
- rozměry D13LED –  $\varnothing$  34 mm  $\times$  148 mm, DE13LED –  $\varnothing$  33 mm  $\times$  143 mm.



Kód: 83093118 (D13LED)  
Kód: 83093123 (DE13LED)



#### F36LED

- LED ekvivalent tradičních kompaktních zářivkových světelných zdrojů,
- určen do jednostranné 4kolíkové nástrčné patice 2G10,
- jmenovité napětí 220–240 VAC,
- výkon 20 W (ekvivalent ke kompaktní zářivce o výkonu 36 W),
- světelný tok 2 500 lm,
- teplota barvy 4 000 K,
- index podání barev Ra 80,
- úhel vyzařování 120°,
- životnost 30 000 h.,
- rozměry  $\varnothing$  89  $\times$  222 mm

Kód: 830931124

## Philips

### LED světelný zdroj Corepro LED PLL

Řada Philips CorePro LED PLL je určena pro modernizaci svítidel typu Downlight v širokém rozsahu aplikací celkového osvětlení. Integruje světelné zdroje LED do provedení odpovídajícího tradičním zářivkám a nabízí značné úspory energie po celou dobu životnosti, která je oproti zářivkovým alternativám dvojnásobná.

- patice: 2G11,
- jmenovité napětí 53–77 V,
- výkon 16,5 W,
- světelný tok 2 100 lm,
- teplota barvy 4 000 K,
- index podání barev Ra 83,
- délka 400 mm,
- životnost 30 000 h.



Kód: 83092895





## Philips

### LED světelný zdroj Trueforce Core LED SON-T

Nabízí jednoduché řešení výměny vysokotlakých výbojek (HID) za LED zdroje, které se rychle zaplatí. Navíc jsou tyto zdroje navrženy tak, aby měly stejnou velikost světelného zdroje a vyzařování světla jako jiné vysokotlaké výbojky, takže nepoznáte žádný rozdíl. Jedinečný design vytvářející krytí IP65 navíc umožňuje venkovní použití.

- patice E40,
- jmenovité napětí 220–230 V,
- výkon 40 W,
- světelný tok 7 200 lm,
- teplota barvy 3 000 K,
- index podání barev Ra 70,
- rozměry  $\varnothing 45 \times 225$  mm,
- životnost 25 000 h.

Kód: 83092077

## Milwaukee

### Vyhřívané oblečení

- napájené akumulátorem M12™ s vyhřívacími prvky z uhlíkových vláken, vytváří a rozvádí teplo na hrud' a záda,
- až 11 hodin ohřívání na jedno nabití 3Ah akumulátoru M12™ 12V REDLITHIUM™,
- snadné ovládání vyhřívání jedním dotykem – 3 nastavení teploty: vysoká, střední, nízká,
- lze prát v pračce a sušit v sušičce,
- flexibilní systém napájení: funguje se všemi akumulátory MILWAUKEE® M12™.

#### Vyhřívání mikina s kapucí

- mikina s kapucí vyrobená z odolné bavlněné vnější vrstvy (53 %) s odolnými zesílenými kapsami a polyesterovou fleecovou podšívkou (47 %), která odolává náročným venkovním podmínkám,
- optimalizovaná skrytá kapsa pro uložení akumulátoru M12™ je pro větší pohodlí vpředu i vzadu,
- na podzim a na jaře lze mikinu s kapucí nosit jako silnou vnější vrstvu. V zimě je nejlepší jako základní vrstva, která umožňuje zbavit se objemného spodního prádla a současně vytváří a udržuje teplo v blízkosti těla,
- několik vyhřívacích zón – 3 všité topné zóny z uhlíkových vláken rozvádějí teplo do klíčových oblastí těla,
- integrovaná kapsa na mobilní telefon,
- součástí dodávky je držák akumulátoru.

Kód: 83090096 (M), 83090097 (L), 83090098 (XL)



#### Vyhřívání prošívaná bunda

- lehký a vysoce odolný polyester Ripstop vytváří tenký oděv, který může být použit jako vnější nebo střední vrstva (vnější a vnitřní vrstva ze 100% polyesteru),
- zesílené zátěžové zóny chrání před odíráním a roztržením,
- poskytuje pohodlí a odolnost v drsném, deštivém nebo větrném prostředí,
- optimalizovaná skrytá kapsa pro uložení akumulátoru M12™ je vpředu i vzadu pro větší pohodlí,
- ovladač pro akumulátor je součástí dodávky,
- nový tvar kapuce.

Kód: 83090091 (M), 83090092 (L), 83090093 (XL)



# referenční stavby

## Millenium Center, Brno



*Dodávka elektroinstalačního materiálu*

*Realizace: Category, a. s.*



## TJ Sokol Horní Počernice, Praha



*Dodávka osvětlení*

*Realizace: Elmont, spol. s r. o.*





# ELKOV elektro

## Oranžerie, Praha

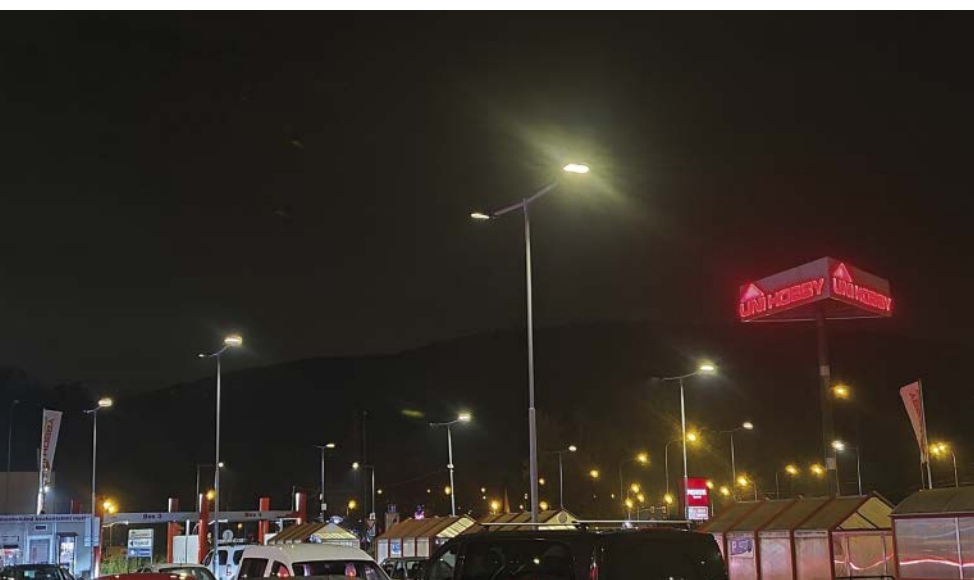
*Kompletní dodávka elektroinstalace včetně osvětlení*

*Realizace: Elmont, spol s r. o.*



## Parkoviště UNI Hobby, Brno

*Dodávka veřejného osvětlení*





# aktuálně z ELKOV elektro...

## Skvělá sezóna za námi, do nadcházející s novými dresy i závodníky



31. místo ve světovém týmovém žebříčku, 2. nejlepší kontinentální tým v Europe Tour, 1 345 UCI bodů, 21 vítězství a 36 pódiových umístění. To je finální bilance uplynulé sezóny v číslech Elkov Kasper Team. Královehradecká stáj zažila úspěšný rok, ve kterém navíc kompletně obsadila medailové příčky v časovce i silničním závodě na domácím šampionátu. Co na to říká její vedoucí Vladimír Vávra? A jaké jsou další novinky u týmu?

„Celou letošní sezónu považuji za úspěšnou. Byla to jedna z top sezón, kde kluci závodili velice dobře, získali rekordní počet UCI bodů a s jejich výkony jsem spokojený. Musím říct, že druhá polovina roku nám vyšla v celku dobře, i když jsme po mistrácích měli lehký útlum. Pak ale kluci dokázali zase vyhrávat, Adam Āoupalík obhájil celkové vítězství na závodech Visegrádské 4, pokračovali jsme závodem Okolo Rumunska, kde jsme vyhráli tři etapy a celkovou 3. příčku Jakuba Otruby. Na mistrovství světa jsme měli dvojí zastoupení a myslím si, že Jakub Āoupalík ani Michael Kukrle v Austrálii nezklamali. Oba se předvedli v dobrém světle. Navíc na evropském šampionátu reprezentovalo Českou republiku hned šest našich jezdců. Na dráhovém mistrovství světa i Evropy reprezentoval Daniel Babor, Michael Boroš objel kompletní Světový pohár v cyklokrosu, kde vybojoval 10. místo.“



Na finále ŠKODA CUPu jsme jeli se dvěma variantami. Buď pojedeme na Michaela Boroše, což by mohl být závodník, který získá Český pohár na silnici i v cyklokrosu, nebo na Adama Āoupalíka. Nakonec vyhrál druhý jmenovaný, a to nám samozřejmě vůbec nevadilo, i když jsem předem tolik nevěřil, že by se Adam mohl posunout až na 1. místo. Boroš skončil těsně za ním. Povedlo se to lépe, než jsem předpokládal. Pro nás je také velmi dobré, že jsme v Českém poháru skončili druhí v soutěži týmů, i když jsme na některých závodech startovali jen ve dvou nebo třech lidech,“ uvedl šéf královehradecké stáje Vladimír Vávra.

Jak už to tak bývá, úspěch s sebou může přinést i jistá negativa. V tomto případě jde o odchod několika závodníků. Jakub Otruba odchází do ATT Investments, Jakub Āoupalík do amerického development týmu EF Education-EasyPost, Daniel Babor do španělského Caja Rural a tým opouští i Michael Kukrle, který se letos kvůli ruské agresi narychlo vrátil ze soutěží vyloučeního týmu Gazprom. Místo zmíněných závodníků napumpovalo vedení do týmu dravou a mladou krev v podobě juniorů Štěpána Teleckého z TJ Favorit Brno, Tomáše Přídala a Daniela Mráze z Mapei Merida Kaňkovský a Jana Lukeše, který dosud jezdil v holandském týmu Willebrord Wil Vooruit.

„Naším cílem je, aby se všichni čtyři mladíci ve své kategorii prosadili do nominace na mistrovství Evropy a světa v kategoriích juniorů a do 23 let a postupně se zlepšovali,“ dodal Vávra.

ELKOV Kasper tým již absolvoval první soustředění s novou sestavou v Novém Městě na Moravě v Hotelu Ski a během prosince jej čeká tradiční zahraniční soustředění ve španělské Calpě.

Nové obsazení týmu však není jedinou novinkou, se kterou vstoupí náš tým do nadcházející sezóny. Až se postaví na startovní pole, nechtejte již dosavadní zeleno-modrou kombinaci. Tým se rozhodl změnit své barvy a částečně se vrátit k tradiční černo-žluté, se kterou byl spojován do roku 2018. Nově bude královehradecký tým závodit s dresy černo-žluto-červenými.



## Časopis Elkov plus se mění



Už od roku 2008 pravidelně vychází časopis Elkov plus, který své zákazníky seznamuje s děním v ELKOV elektro, s novinkami v sortimentu nebo s novinkami u dodavatelů. ELKOV elektro však za poslední léta prošel velkými změnami, a ty je důležité zohlednit i při tvorbě tohoto čtvrtletníku. Jednou z těch nejzásadnějších byla akvizice společnosti VARNET, která znamenala zásadní rozšíření nabídky v oblasti slaboproudých zařízení, především bezpečnostních technologií a správy budov.

Vznikne proto časopis s novým názvem, který by měl ještě více propojit obě společnosti. Nově vzniklé periodikum poneká název Energie a svým obsahem by mělo plynule navázat na dosavadní tvorbu. I nadále se tak budete moct setkat s informacemi o dění a portfoliu Elkovu, Varnetu i našich společných dodavatelů.

**První číslo vyjde v březnu roku 2023 a bude dostupné na všech pobočkách ELKOV elektro a VARNET.**

## Elkov expanduje až k polským hranicím



Až do královského věnného města Trutnova na úpatí Krkonoš dojíždí od začátku října pravidelný závoz z Elkovu. Právě zde byla 3. 10. otevřena další pobočka pod hlavičkou ELKOV elektro. Ta bude navazovat na dosavadní práci předchozího majitele EPRO Trutnov, po kterém Elkov přebírá část obchodních aktivit. EPRO Trutnov i nadále zůstává, věnovat se však bude už pouze domovním a průmyslovým elektromontážím. Trutnovská pobočka započala čtvrtou desítku v počtu provozoven ELKOV elektro v rámci

České republiky a letos je to již třetí, která byla nově otevřena. Více o pobočce, městu a osobě vedoucího pobočky Jana Baudische se dozvíte v rubrice TIP na TRIP.



### ELKOV elektro Trutnov

Horská 940, 541 01 Trutnov  
tel.: 499 841 291, e-mail: trutnov@elkov.cz  
**Otevírací doba: Po–Pá 7<sup>00</sup>–15<sup>30</sup>**

## Tišnov v novém



Nová fasáda, vstup do budovy, celý interiér včetně administrativní části a skladu nebo část oken, to vše se letos povedlo upravit či opravit na pobočce v Tišnově. Po remodelingu pobočky v Zastávce a ve Svitavách či České Třebové je další, která prošla nutnou proměnou. A co na to říká vedoucí pobočky Michal Franta?

„Pobočka u nás v Tišnově potřebovala úpravu jako sůl, proto jsme rádi, že se to letos povedlo. Věřím, že bude příjemnější jak pro naše zaměstnance, tak především pro naše zákazníky, od kterých již nyní máme pozitivní zpětnou vazbu. S pracemi ale nekončíme, ještě nás pár úprav čeká, konkrétně výměna zbylých oken, výmalba a finální úpravy administrativních prostor,“ dodal Michal Franta.



# na koho se u nás můžete obrátit



## CENOVÉ NABÍDKY A TECHNICKÉ PORADENSTVÍ V OBLASTI ELEKTROINSTALAČNÍHO MATERIÁLU:

**+ Ladislav Benešovský**  
mobil: 731 492 427  
e-mail: ladislav.benesovsky@elkov.cz

**+ Pavel Langer**  
mobil: 725 653 909  
e-mail: pavel.langer@elkov.cz

**+ Radek Cajzl**  
tel.: 543 538 813 • mobil: 725 653 295  
e-mail: radek.cajzl@elkov.cz

**+ Miroslav Demek**  
tel.: 543 538 814 • mobil: 777 736 447  
e-mail: miroslav.demek@elkov.cz

**+ Jiří Stejskal**  
tel.: 543 538 839 • mobil: 725 653 224  
e-mail: jiri.stejskal@elkov.cz

**+ Ivo Večeřa**  
mobil: 725 653 336  
e-mail: ivos.vecera@elkov.cz

**+ David Maštaliř**  
mobil: 777 736 450  
e-mail: david.mastalir@elkov.cz

## CENOVÉ NABÍDKY A TECHNICKÉ PORADENSTVÍ V OBLASTI ZABEZPEČOVACÍCH, KAMEROVÝCH A PROTIPOŽÁRNÍCH SYSTÉMŮ, STRUKTUROVANÉ KABELÁŽE, TELEFONY, VIDEOTELEFONY:

**+ Ing. Vladimír Novák**  
mobil: 725 653 304  
e-mail: vladimir.novak@elkov.cz



## CENOVÉ NABÍDKY A TECHNICKÉ PORADENSTVÍ V OBLASTI NÁŘADÍ:

**+ Vlastimil Pernt**  
mobil: 725 653 378  
e-mail: naradi@elkov.cz

### PRODEJNA NÁŘADÍ:

**+ CS BRNO**  
mobil: 725 653 987  
e-mail: prodejna.naradi@elkov.cz

**+ SCS PRAHA**  
mobil: 725 653 962  
e-mail: vaclav.burian@elkov.cz

### PŮJČOVNA NÁŘADÍ:

**+ Jaroslav Matuška (BRNO)**  
mobil: 725 653 337  
e-mail: pujcovna@elkov.cz

**+ Pavel Březina (PRAHA)**  
mobil: 725 653 277  
e-mail: pavel.brezina@elkov.cz





## CENOVÉ NABÍDKY A TECHNICKÉ PORADENSTVÍ V OBLASTI SVĚTELNÉ TECHNIKY:

**+ Pavel Kovář**  
tel.: 543 538 837 • mobil: 774 417 913  
e-mail: pavel.kovar@elkov.cz

## PORADENSTVÍ A ZPRACOVÁNÍ NÁVRHŮ V OBLASTI SVĚTELNÉ TECHNIKY, CENOVÉ NABÍDKY:

**+ Ing. Pavel Daněk**  
mobil: 725 653 321  
e-mail: pavel.danek@elkov.cz

**+ Ing. Martin Dymáček**  
mobil: 607 043 637  
e-mail: martin.dymacek@elkov.cz

**+ Ing. Milan Sečkař**  
tel.: 543 538 840 • mobil: 725 653 293  
e-mail: milan.seckar@elkov.cz

**+ Ing. Radek Zajíc**  
Oblast veřejného osvětlení  
mobil: 777 736 890  
e-mail: radek.zajic@elkov.cz

**+ Michal Nutr**  
mobil: 725 653 267  
e-mail: michal.nutr@elkov.cz

**+ Ing. Jaroslav Cirkovský**  
mobil: 702 214 970  
e-mail: jaroslav.cirkovsky@elkov.cz

## KOMPLEXNÍ PROJEKTOVÉ ŘEŠENÍ OSVĚTLENÍ:

**+ Marek Vaňoušek**  
mobil: 773 955 185  
e-mail: marek.vanousek@elkov.cz

**+ Radek Veselý**  
mobil: 725 653 330  
e-mail: radek.vesely@elkov.cz

**+ Petr Mácha**  
tel.: 606 635 581  
e-mail: petr.macha@elkov.cz

## LIGHTING STUDIO BRNO:

**+ Miroslava Skutková**  
mobil: 725 653 309  
e-mail: miroslava.skutkova@elkov.cz

**+ Emil Němec**  
mobil: 725 653 988  
e-mail: emil.nemec@elkov.cz

## LIGHTING STUDIO PRAHA 13:

**+ Monika Kletečková**  
mobil: 725 653 383  
e-mail: monika.kleteckova@elkov.cz

## LIGHTING STUDIO PROSTĚJOV:

**+ Tomáš Pochyla**  
mobil: 774 417 914  
e-mail: tomas.pochyla@elkov.cz

## LIGHTING STUDIO ŽDÁR NAD SÁZAVOU:

**+ Lenka Polívková**  
mobil: 734 600 033  
e-mail: lenka.polivkova@elkov.cz



## CENOVÉ NABÍDKY A TECHNICKÉ PORADENSTVÍ V OBLASTI FOTOVOLTAICKÝCH SYSTÉMŮ A NABÍJEČÍCH STANIC:

**+ Jan Strnadel**  
mobil: 604 286 785  
e-mail: jan.strnadel@elkov.cz

**+ Petr Háva**  
mobil: 777 650 923  
e-mail: petr.hava@elkov.cz

**+ Miloš Crhonek**  
mobil: 725 653 963  
e-mail: milos.crhonek@elkov.cz

**+ Ing. Michal Fousek**  
mobil: 725 653 908  
e-mail: michal.fousek@elkov.cz

# z oboru

## Novela umožní sdílení vyrobené energie



**Novela energetického zákona, kterou poslalo do mezirezortního připomínkového řízení Ministerstvo průmyslu a obchodu ČR, umožní vznik energetických společností. Jejich členové mezi sebou budou moci sdílet energii, které vyrobí. Novela je transpozicí směrnice Evropské unie o společných pravidlech pro vnitřní trh s elektřinou.**

„Tato novela umožní rozvoj takzvané komunitní energetiky, která pomůže domácnostem, obcím i firmám usnadnit výrobu vlastní energie především z obnovitelných zdrojů. Díky novele bude možné veškerou vyrobenou energii sdílet mezi odběrnými místy, která budou členy energetického společenství a už nebude nutné posílat přebytky vyrobené energie zpět do sítě. Věříme, že novela také povede k rozvoji obnovitelných zdrojů a s tím i k posílení energetické nezávislosti České republiky,“ říká ministr průmyslu a obchodu Jozef Síkela.

Základem novely komunitní energetiky budou takzvané energetická společenství, jejichž členové budou mezi sebou navzájem moci sdílet energii, kterou si vyrobí. Členy těchto společenství tak budou moci být například společenství vlastníků jednotek (SVJ), domácnosti, obce, školy, úřady nebo například celé malé podniky. Hlavním účelem společenství není vytvářet zisk, ale poskytovat environmentální, hospodářské nebo sociální přínosy svým členům nebo územím, kde provozuje svou činnost. Toto společenství elektřinu bude podle zákona vyrábět, spotřebovávat a sdílet.

**Příklady komunitní energetiky v praxi:**

### Výroba elektřiny ze solární nebo větrné elektrárny v rámci obce

Obec si pořídí vlastní solární nebo větrnou elektrárnu, kterou napojí na místní distribuční síť. Elektřinu, kterou vyrábí, pak může dodávat vybraným odběratelům zahrnutým do energetického společenství – primárně úřadům, školám, sportovním halám a dalším. Takto vyrobená elektřina

může členům energetického společenství nahradit část jejich spotřeby elektřiny.

### Výroba elektřiny v bytových domech

SVJ nebo například bytové družstvo si na střechu bytového domu nechá nainstalovat solární elektrárnu. Elektřinu, kterou tato elektrárna vyrobí, následně sdílí jednotlivé domácnosti, které jsou zahrnuty do energetického společenství. Tato elektřina pak může být doplňkem k odebrané elektřině jednotlivých domácností a sníží jim účty za elektřinu.

### Výroba elektřiny a následné sdílení v rámci podniku

Podnik si pořídí a nainstaluje solární nebo větrnou elektrárnu. Vyrobenou energii následně může sdílet mezi různými svými provozami, které předtím zahrne do energetického společenství.

Zákon také definuje aktivního zákazníka. Tím je především majitel několika různých nemovitostí, který na některé z nich nainstaluje například fotovoltaickou elektrárnu, kterou využívá k výrobě elektřiny. A tuto elektřinu následně využívá nejen na této nemovitosti, ale nevyužití přebytky má možnost odebrat ze sítě a využít i v jiné nemovitosti, typicky například v bytě na jiném místě v České republice. Elektřinu může také sdílet s jinými zákazníky.

Energetická společenství nebo aktivní zákazníci, kteří budou chtít využívat možnosti dané komunitní energetikou, budou mít podle novely povinnost si pořídít takzvaná měřidla průběhového měření. Ta se budou využívat k určení objemu vyrobené a odebrané elektřiny.

Na tuto novelu zákona bude navazovat změna tarifní struktury, na jejíž aktualizaci pracuje Energetický regulační úřad (ERÚ). Novela zákona zmocňuje ERÚ, aby sdílení elektřiny zohlednil v nové tarifní struktuře.

### Zdroj:

Tisková zpráva Ministerstva průmyslu a obchodu ČR





# představujeme

## Veronika Ryantová HR manažerka Brno – centrála

Většinou bývá jednou z prvních tváří, kterou uchazeči o zaměstnání v Elkovu poznají. Díky ní se můžete přesvědčit, že pracovní pohovor nemusí být vůbec stresující zkušenost. Naproti vám totiž bude sedět milá a usměvavá personalistka.

**Není to tak dlouho, co jste povýšila z HR administrátorky na HR manažerku. Jak náročná to byla změna?**

*Pro mě bylo spíš náročné období, kdy jsem tvořila personální oddělení sama. Náplň práce personálního není jen o vystavování inzerátů a o pohovorech, je to o několika dalších činnostech, které bylo nutné během toho období zajistit. Změna pozice pro mě byla spíš takovým potěšením, že jsem se s tímto obdobím zvládla poprat a že to vedení ocenilo.*

**Jak v kostce vypadá Váš běžný den?**

*Protože už k sobě mám skvělou kolegyni, mohla jsem ji část činností předat a běžný den mi teď hlavně vyplňuje výše zmíněná inzerce volných pozic, komunikace s kandidáty a následné osobní pohovory u nás na centrále společnosti. Řeším však také správu firemních benefitů, pracovní obuv, školení a požadavky ze strany zaměstnanců. Zpravidla nejnáročnější dny jsou na začátku měsíce, kdy kromě nástupů nových zaměstnanců kontrolujeme docházky.*

**Obsadit pozice především ve skladu není jednoduchá věc. Jaké se volí cesty a jak Elkov komunikuje směrem ven, aby si získal nové pracovníky?**

*Nejčastěji využíváme k oslovení nových zaměstnanců nejznámější portály jako jsou jobs.cz, práce.cz a pracezarohem.cz. Volné pracovní pozice aktualizujeme i na našich kariérních stránkách na webu elkov.cz. Někdy využijeme reklamu v novinách nebo tiskneme náborové plakáty, případně přidáme příspěvek do pracovních skupin na sociálních sítích.*

**Popsala byste nám proces náboru zaměstnanců?**

*Nábor nových zaměstnanců započne vystavením inzerátu na výše uvedených portálech, poté z došlých životopisů vybereme vhodné kandidáty, které oslovíme s nabídkou osobního setkání. Na pohovoru představíme naši společnost, pracovní pozici a co může Elkov novému zaměstnanci nabídnout. Součástí každého pohovoru na pozici do provozu je vždy i prohlídka celého skladu a pracoviště. A pokud si „plácneme“, tak rozjedeme lékařskou prohlídku, přípravu pracovní smlouvy, pracovních pomůcek a pracovního oděvu.*

*Pokud se jedná o nábor zaměstnanců na pobočku, je postup dost podobný, jen pohovory si vedoucí řídí sami.*



**Máte již mnoho zkušeností a za sebou nespočet pohovorů. Dá se z prvního setkání odhadnout, zda před Vámi sedí potenciální zaměstnanec?**

*Nikdy neuděláte první dojem na podruhé. Ve chvíli, kdy se s uchazečem setkám na osobním pohovoru, všímám si hned několika prvních znaků, jako jsou: podání ruky, oční kontakt a řeč těla, která často prozradí mnoho. Dále je dost vypovídající jejich představení a jak přijde uchazeč na pohovor oblečen. Kromě výše zmíněného samozřejmě i dost vypoví to, jaký zájem uchazeč při pohovoru projevuje a jak reaguje. Všechno tohle dokáže napovědět, jestli přede mnou sedí potenciální zaměstnanec, nebo ne.*

**Cílíme také na středoškoláky v oboru elektro. Je v plánu v tomto projektu pokračovat?**

*Určitě máme v plánu navázat na spolupráci se školami, která započala před covidem. Letos jsme měli možnost se znovu zúčastnit prezentace zaměstnavatelů na SŠ Trnkova a slavnostního předávání vysvědčení absolventů SŠ Jílová v Brně. Dále se chceme zapojit do praktické výuky na středních odborných školách a nabídnout jim exkurze do centrálního skladu.*

**Mohla byste nám prozradit i něco ze svého soukromí? Co ráda děláte ve volném čase?**

*Volný čas nám s manželem teď vyplňuje stavba rodinného domu, ale když si chceme odpočinout od práce i stavby, tak rádi trávíme čas na kole. U nás na Vysočině nejsou nikdy ujeté kilometry zadarmo, takže si plánujeme takové trasy, na kterých se můžeme odměnit výborným jídlem. A v zimě rádi vyrážíme na lyže nebo běžky.*

**Právě prožíváme jedno z nejkrásnějších období roku, kam byste nás poslala na výlet? Kde to máte nejradši?**

*Každý rok s kamarádkami navštěvujeme vánoční trhy v Olomouci, kde si vychutnáváme překrásnou vánoční atmosféru a horký punč. A pokud bych vám měla dát tip na vánoční atmosféru za hranicemi, tak bych vás poslala do malého rakouského městečka Mariazell, kde se dají trhy spojit i s lyžováním.*



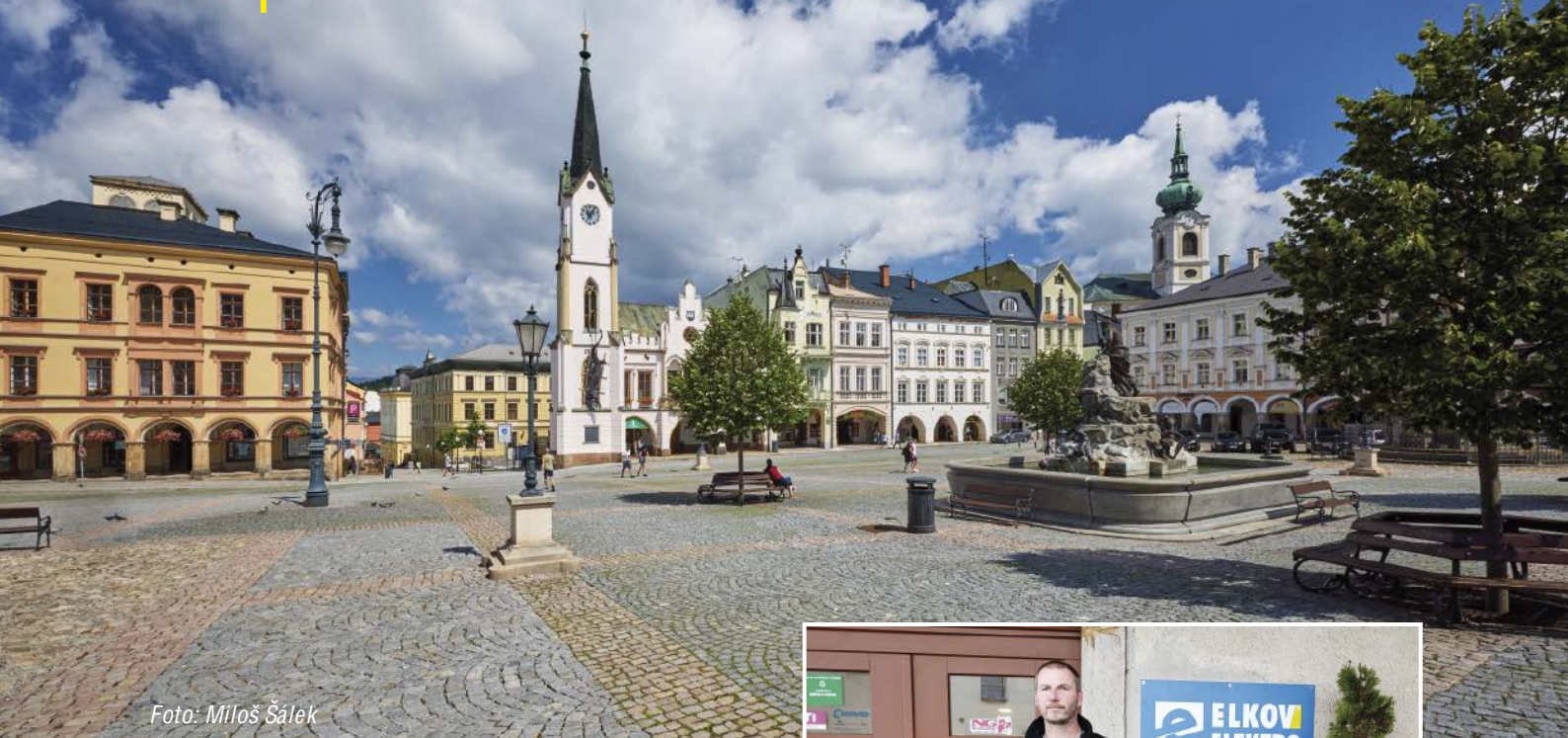


Foto: Miloš Šálek

## TIP na „TRIP“

**Už třetím a letos i posledním přírůstkem do rodiny ELKOV elektro se na začátku října stala pobočka v Trutnově. Umístěna v průmyslovém areálu naváže na dosavadní působení předchozích majitelů a rozšíří síť poboček v Královéhradeckém kraji.**

Do nového a většího sídla na adrese Horská 940 se společnost EPRO Trutnov přestěhovala už v roce 2004. Od 3. 10. 2022 se však bude zaměřovat pouze na elektromontážní činnost, neboť její obchodní aktivity převzal ELKOV elektro. Ten na zmíněné adrese otevře svou již 31. provozovnu. A právě trutnovskou pobočku nám představil ten nejpovolanější, aktuálně její vedoucí, Jan Baudisch.

*„Na tomto místě jsme fungovali od roku 2004. Dbali jsme na možnost velkého výběru, protože provozovna patřila ke společnosti zabývající se montážními pracemi, pro kterou bylo důležité mít vše po ruce včetně náhradních dílů. Velký důraz byl samozřejmě kladen i na odbornost personálu, říká vedoucí pobočky, pro kterého je tento obor koníčkem už více než 20 let.*

I když bude tato nová odnož Elkovu s 5 zaměstnanci a rozlohou zhruba 600 m<sup>2</sup> patřit spíše mezi menší pobočky, potenciál má veliký. *„Našimi zákazníky jsou elektromontážní společnosti, řemeslníci, údržbáři, nákupčí různých firem z Trutnovska, ale i klasičtí kutilové či koncoví zákazníci, kteří jdou zrovna kolem. Výhodou je blízkost Krkonoš, na které se váže provoz lyžařských areálů, hotelů, penzionů, různých chalup a obecně provozů s horami spojenými,“* uvádí Jan Baudisch.

A jak proběhl přechod pod ELKOV elektro? *„Jednoduché to samozřejmě nebylo vzhledem k rozdílnému softwaru i skladovému systému tak velké společnosti. Všechno si to stále sedá, učíme se za plného provozu, ale i díky novým, nutno podotknout velmi vstřícným a ochotným, kolegům, kteří nám s přechodem pomáhají, jde vše lépe a lépe. Velkou motivací pro nás jsou ob-*



*rovské příležitosti, které tato změna přináší. Velké skladové zásoby centrálních skladů, pravidelné závozy a možnost nákupu přes e-shop spolu s naší odborností jistě přinese zákazníkům mnoho pozitivního. Aby vše probíhalo tak, jak má, musíme na tom ještě pořádně zapracovat,“* dodává vedoucí pobočky, který se technikou zabývá i ve svém volném čase. *„Většinu času samozřejmě věnuji především rodině, ale zajímá mě i stará a nová technika, hlavně vše, co létá, jezdí či plave. Vzhledem k tomu, kde žijeme, bylo by zvláštní, kdybychom se i rádi nepodívali po okolních kopcích,“* dodal Jan Baudisch.

Celé trutnovské pobočce nezbyvá než popřát rychlý a bezproblémový přechod pod křídla Elkovu a mnoho spokojených zákazníků.

### Z historie – Nepříznivým osudem zmítané město v podkrkonoší

Podíváme-li se na erb města Trutnov, jemuž dominuje zelený drak před bílou hradní bránou, pozorujeme tím zároveň samý úsvit města v podobě pověsti o zabití draka. Poměrně drsný počátek města vzdáleně symbolizuje nelehké žití, které zde lidé díky místním specifickým podmínkám měli. Zmínka o drakovi je sice údajně z roku 1006, první písemná se však datuje až do 13. století, tehdy ještě jako o osadě Úpa. O Trutnovu jako takovém se hovoří až v listině majetku krále Václava II. ze 13. století, díky kterému se dostal do společenství Královských věnných měst, v němž s přestávkami setrval dodnes. Ačkoliv by se mohlo zdát, že se v Trutnově žilo v poklidu a daleko od všeho, ani tomuto městu se nevyhly pohromy tehdejších dob. Ať už se jednalo dokonce o dvojnásobné dobítí Švédy, kteří zbořili místní zámek, nebo důsledek působení





Foto: Miloš Šálek



Foto: Miloš Šálek

císařského vojska, vše dokonala ještě morová nákaza. Velký rozmach města je spjat až s 19. stoletím, kdy jeden z nejbohatších Evropanů Johann Faltis postavil v Trutnově první prádelnu. Vzhledem k tomu, že většina budov zde stále byla dřevěná, bojovalo město často s požáry. Ten z roku 1861 byl natolik ničivý, že po něm lehlo popelem 90 % města. Místu se nevyhnulo ani množství válek, asi největší se udála v roce 1866 a byla jediná, kterou rakouská armáda vyhrála v prusko-rakouských válkách pod vedením generála Ludvíka Gablenze, jehož ostatky jsou uloženy v kryptě památníku. Obrovsky ničivá byla na konci tohoto století i povodeň, která znovu zásadním způsobem ovlivnila místní život.

Zajímavou historii nejenom Trutnova, ale celé oblasti podkrkonoší objevíte v Muzeu Podkrkonoší, v Tkalcovně s muzejní expozicí, v Galerii Draka nebo v Galerii města Trutnova.

#### Co navštívit – Velké lákadlo dříve i nyní

Ať už míříte do Krkonoš nebo do Adršpachu, toto třicetitisícové město na řece Úpě skvěle poslouží jako ideální základna k výletům do obou oblastí a nabídne mnoho zajímavostí k navštívení. Pozor, neplést se sedmdesáti kilometry vzdáleným Turnovem, který bývá s Trutnovem často zaměňován, což vede ke zmatkům v dopravě nebo poště.

Bohatá historie je spjata s mnoha památkami a akcemi. Jednou z nich je Moderní společenské centrum UFFO, které neodkazuje na neidentifikované létající předměty, ale na trutnovského rodáka Uffo Horna, básníka, spisovatele, politika a revolucionáře, který se v roce 1848 zapojil do politického dění na straně revoluce a mnohdy je považován za prvního skutečného demokrata v Čechách. K legendě o založení města se vrací obnovená Dračí ulička, pomník trutnovské saně a také Galerie Draka, která netradičním způsobem vtáhne návštěvníka do magické atmosféry dávných bájí. Pohádkově na své návštěvníky dýchne Trutnov i na hlavním náměstí, jež je součástí městské památkové zóny. Celé je obeháno podloubím a nachází se na něm mimo jiné Krakonošova kašna se sochou této známé pohádkové postavy. S Trutnovem je úzce spjata i osoba prvního českého prezidenta, který pracoval v místním pivovaru Krakonoš a stál u počátků trutnovského hudebního festivalu Open Air TrutnOFF, jenž je považován za malý český Woodstock. S Václavem Havlem je spojena i osada Hrádeček, která se nachází nedaleko Trutnova. Zde měl svou milovanou chalupu, v níž se scházeli charitisté i legendy undergroundu a později zde byly vítány i významné státní návštěvy. Milovníci vojenských památek ocení dělostřeleckou tvrz Stachelberg z let 1935–1938, která měla být po svém dokončení největší v rámci československého pevnostního systému.



Foto: Miloš Šálek

# Lehké odvíjení těžkých kabelových bubnů

**A**t jste drobný řemeslník pracující s kabelovými smotky nebo velká firma zabývající se pokládkou těžkých kabelů v sortimentu zavedeného rakouského výrobce RUNPOTEC vždy najdete ten správný produkt pro odvíjení, protahování či tažení kabelů. Jejich patentovaná řešení produktů vychází z praktických zkušeností, a tak při práci s nimi odpadají běžné problémy, které na stavbách vznikají.

V sortimentu odvíječek se můžete snadno orientovat podle nosnosti kabelového bubnu či svazku – od malých s nosností do 215 kg až po odvíják s nosností 4 500 kg.

Odvíječky kabelových bubnů s nosností do 215 kg, RUNPOTEC PRO, jsou vyrobeny z lehkého a pevného hliníkového odlitku. Na něm lze variabilně upevnit robustní odvíjecí válce – podle typu odvíječky v šíři 530 nebo 670 mm. Změnou rozteče válců lze jednoduše a rychle přizpůsobit odvíječku různým velikostem kabelových bubnů až do průměru 1 000 mm.



Kompaktní X BOARD XB 300 je univerzální profesionální navíječ a odvíječ kabelových bubnů pro všechny malé až střední kabelové bubny. XB 300 se vyznačuje svou malou, lehkou a plochou konstrukcí, a přesto je zatížitelný až do 300 kg! Hodí se zvláště pro poškozené kabelové bubny.

S nosností až 800 kg je v sortimentu RUNPOTEC větší varianta X BOARD pro všechny druhy kabelů a trubek (žilové vodiče, kabelové svazky, kabelové bubny, chráničky, lana aj.) – X BOARD XB 500. Výškově nastavitelné víko je dokonale zkonstruováno tak, aby volné kabely, kabelové svazky nebo trubky byly v X BOARDu zabezpečeny proti nekontrolovanému odvíjení.



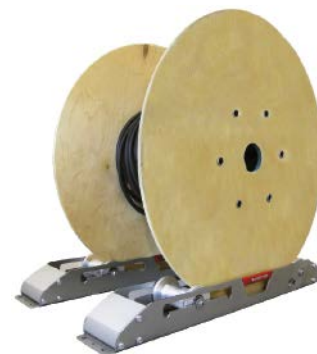
<http://bit.ly/katalog-runpotec>



Pracujete-li s těžkými kabelovými bubny o hmotnosti do **1 700 kg**, pak se vám jistě hodí odvíjecí kolejnice **AS 900** s odvíjecí brzdou. Dokáže odvíjet bubny o průměru 480 mm až 2 000 mm. Pevná konstrukce z nerezové oceli a hliníku s nosnými válci s kvalitními bezúdržbovými kuličkovými ložisky zaručují dlouhou životnost. AS 900 sestává ze dvou kolejnic, je tedy ideální pro práci ve stísněných prostorech a tam, kde se v krátké době mají odvíjet různé druhy kabelů.



Potřebujete zvedat ještě těžší kabelové bubny? Právě pro vás je ideální **RUNPOLIFTER 4500** – praktický skládací zvedák a odvíječ kabelových bubnů, který umí zvednout kabelové bubny do průměru 1 600 mm, max. šířky 1 100 mm a o hmotnosti až **4 500 kg!** Jeden nosník přitom váží pouhých 22 kg.



Ke všem odvíječkám kabelů nabízí RUNPOTEC další příslušenství, jako např. samosvorné protahovací punčošky různých průměrů a provedení či lubrikanty a gely.



21

# BLACK & LIGHT

LED DOWNLIGHT CCT  
NOVĚ V ČERNÉ!

panlux®

+ RÁMEČKY PRO PŘISAZENOU MONTÁŽ



LED DOWNLIGHT CCT ROUND

LED DOWNLIGHT CCT SQUARE

# Nástěnné rozbočovací krabice Gewiss 44 CE s unikátním technickým řešením

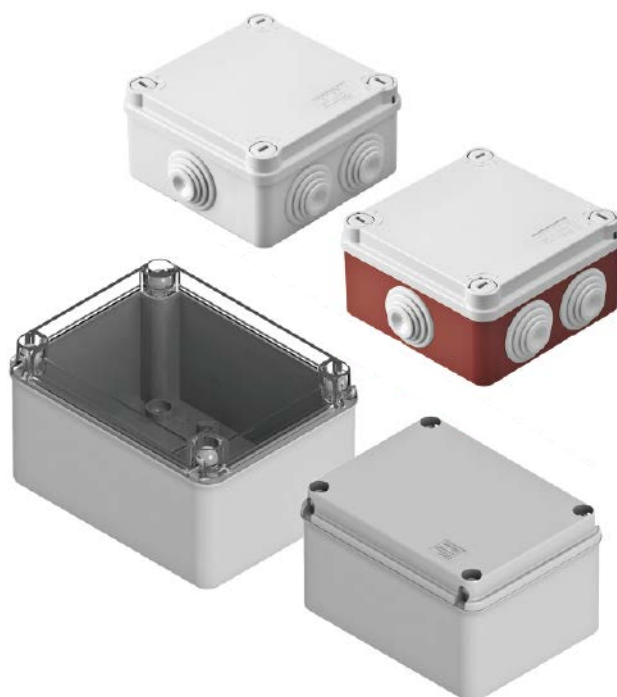
**Ucelená řada nástěnných rozbočovacích krabic řady 44 CE ve vyšším krytí, vyrobených z moderních samozhášecích materiálů od firmy Gewiss nabízí univerzální a praktické použití a úsporu času při montáži.**

Krabice se vyrábějí z kvalitního technického polymeru, který při zkoušce žhavicí smyčkou odolává teplotě 960 °C, případně 650 °C pro bezhalogenové provedení. Jsou určeny pro vnitřní povrchové instalace v rozmezí provozních teplot od -25 °C do 60 °C, s krytím až IP 56. Použití je pro běžné, speciální a průmyslové aplikace.

**Gewiss nabízí unikátní patentované řešení upevnění víka.** Připevňuje se buď běžnými šrouby, anebo – což je pro elektrikáře a jiné montéry pohodlné – **rychlošrouby, které stačí pootčit o čtvrtinu otáčky a víko je odšroubováno.** U krabic velikosti 190 × 140 mm a více je dokonce možné uvolnit **jen dva šrouby a víko odklopit** na zbylých dvou šroubech jako na pantech, podobně jako dvířka rozvaděče. To má tu výhodu, že není potřeba hledat místo, kam při montáži nebo opravě víko bezpečně odložit, aby na něj někdo nešlápl. Pokud má krabice kovové šrouby, dodávají se k ní jako příslušenství plastové krytky, aby bylo možné dosáhnout dvojité izolace. Víka se dodávají v celé škále provedení – mělká, hluboká, průhledná, neprůhledná.

Dalším **patentovaným řešením Gewiss jsou praktické průchodky s odstupňovaným průměrem**, takže elektrikář jejich postupným odřezáváním vytvoří otvor o průměru odpovídajícím průměru kabelu nebo trubky, které bude chtít do krabice zavést. Tyto speciální průchodky jsou až do průměru 40 mm.

Ke krabicím řady 44 CE se dodává příslušenství, jako například upevňovací třmeny se samořeznými šrouby, vodotěsné spojky, náhradní kabelové průchodky nebo univerzální stupňovitý kuželový vrták pro vyvrtání otvoru jakéhokoliv průměru.



**Kde najdete podrobné informace o řadě 44 CE:**

Podrobné informace najdete v přehledovém prospektu na [http://www.est-praha.cz/katalogy/gewiss/gewiss\\_44CE.pdf](http://www.est-praha.cz/katalogy/gewiss/gewiss_44CE.pdf) nebo na stránkách [www.est-praha.cz](http://www.est-praha.cz).



<https://bit.ly/gewiss-44ce>



# S prutem nejen na ryby

**Když se řekne prut, jako první každého napadne ten rybářský. Ty kvalitní jsou pružné, ohebné a velmi odolné proti zlomení. Pokud by takové nebyly, rybáři prostě neuspějí a domů přijdou s prázdnou. Ale víte, že i v oblasti elektroinstalace existují pruty s podobnými vlastnostmi? Rakouský specialista na protahování, odvíjení a tažení kabelů, firma RUNPOTEC nabízí sady unikátních protahovacích prutů RUNPOSTICKS.**

Protahovací pruty RUNPOSTICKS jsou vyrobeny pomocí moderní technologie z bazaltových vláken. Ta umožňují extrémní poměry ohybu, přesto zůstávají pruty tvarově velmi stabilní. Pruty jsou opatřeny ochranným hladkým plastovým pláštěm v barvě podle tvrdosti. RUNPOTEC nabízí dvě sady protahovacích prutů – základní 17dílnou sadu **Standard** a rozšířenou 19dílnou sadu **Comfort**. Obě sady obsahují 10 prutů v délce 1 metru: 5 tvrdých prutů v červené barvě, 5 středně tvrdých prutů v černé barvě a 2 měkké pruty ve žluté barvě. Všechny jsou opatřeny závitěm RTG 6 mm a díky jednotnému systému závitů můžete pruty mezi sebou libovolně spojovat a dosáhnout tak požadované délky a tvrdosti. Uvedené sady se liší množstvím příslušenství.



A k čemu vlastně takové pruty použít? Vzhledem k uvedené možnosti spojování prutů do libovolné délky jsou velmi vhodné především pro protahování kabelů na delší vzdálenosti např. v podhledech, kabelových šachtách, průchodkách apod. Ale RUNPOTEC myslí i na situace, které zpravidla na stavbách běžně nastávají, a tak v rámci uvedených sad dodává i velmi praktické příslušenství.

Součástí sady Comfort je **speciální nerezový hák**, díky kterému překonáte překážky do výšky 8,5 cm. Jeho speciální tvar umožňuje překážky, např. SDK profily, „přeskakovat“ až k požadovanému cíli.

Například těžko přístupný kabel za SDK profilem, který jste pomocí háku překonali, pak dokážete snadno a pohodlně přitáhnout. Další součástí sady Comfort je **vysoce výkonná nárazuvzdorná LED svítlna** s extrémně dlouhou výdrží a se závitěm RTG 6 mm, kterou snadno našroubujete na konec prutu. Můžete si tak posvítit i na těžko přístupných místech.

Zapomněli jste v podhledu šroubovák? Nebo vám zapadly kombinačky za dutou stěnu? V tom případě se vám hodí **extra silný magnet**, díky kterému uzvednete předměty o hmotnosti až 2,5 kg! **Nerezový kuličkový řetízek** v kombinaci s magnetem umožňuje cílené umístění nebo vedení k otvorům ve stěně.



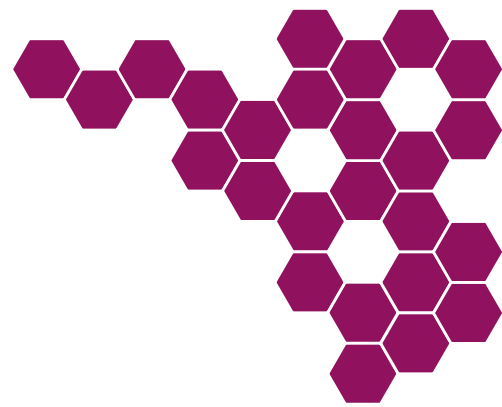
Magnet i nerezový řetízek jsou součástí obou sad, stejně jako **patentovaná špička RUNPOGLEITER, kroužek, háček a závitová spojka**. To vše je uloženo v praktickém a odolném **textilním pouzdru** s popruhem.

Je zřejmé, že kvalitní protahovací pruty vám mohou ušetřit mnoho času a starostí při práci s kabely, ale rovněž v dalších situacích na stavbě.



<https://youtu.be/I5R8e2uHYVI>





# Přepínače SSQ

Instalační přepínače s nulovou polohou I-0-II



Počet pólů	1 / 2 / 3 / 4
Kategorie užití	AC-22A
Jmenovitý proud	25 / 40 A
Jmenovité napětí	230/400 V AC
Připojovací průřez	1-16 mm <sup>2</sup> , max 1,8 Nm
Šířka zařízení	18-72 mm

Obj. kód	Název	Počet pólů	Jmenovitý proud
002421414	přepínač I-0-II SSQ 125	1	25A
002421424	přepínač I-0-II SSQ 225	2	25A
002421434	přepínač I-0-II SSQ 325	3	25A
002421444	přepínač I-0-II SSQ 425	4	25A
002421415	přepínač I-0-II SSQ 140	1	40A
002421425	přepínač I-0-II SSQ 240	2	40A
002421435	přepínač I-0-II SSQ 340	3	40A
002421445	přepínač I-0-II SSQ 440	4	40A

## Nové produkty pro Vaše aplikace

# Stoupačkové svorkovnice DTB

**Na základě dotazů a připomínek našich zákazníků, jsme hledali rozšíření nabídky stoupačkových svorkovnic HVS a BDS, které jsou pouze do jmenovitého průřezu 120 mm<sup>2</sup>, o svorkovnice pro průřezy 150 mm<sup>2</sup> a větší. Řešení jsme našli, byť v konstrukčně odlišném řešení skupiny svorek DTB.**

Svorkovnice DTB, stejně jako HVS a BDS jsou určeny pro průchozí vodiče a odbočení z nich bez nutnosti přerušování napájecího vodiče. Tedy například pro realizaci hlavního domovního vedení a odbočení z něj (viz ČSN 33 2130, kapitola 7.3). Oproti sérii HVS a BDS jsou svorkovnice DTB kompaktní a mají pevně definovaný počet upínacích jednotek (nelze rozšířit přidáním odbočným můstkem). Vzhledem k určení pro větší průřezy vodičů (a s ohledem na dynamické účinky poruchového proudu) jsou svorky určeny k montáži pouze na podložku.

Vodivá část svorkovnice je vyrobena z elektrovedné mosazi s povrchovou úpravou (vyjma DTB 150), upínací jednotka pro hlavní průchozí vodič je konstruována s nepřímým tlakem na vodič, odbočné jednotky pak s tlakem přímým – šroub tlačí přímo na vodič. DTB 240 je navíc vybavena ve středové části zápusťným šroubem pro zajištění průchozího vodiče. U svorkovnice DTB 150 je toto řešeno jiným způsobem – příložka zajišťuje tlak na vodič, a tím kvalitní elektrický spoj, delší šroub s kuželovou hlavou pak svým zaříznutím do průchozího vodiče zajistí mechanickou pevnost. U svorkovnic DTB 120, vzhledem k menšímu průřezu vodiče, není tato přídavná aretace potřeba. Šrouby jsou ocelové, s povrchovou úpravou. Vodivá část svorky je usazena do polyamidového pouzdra, které zajišťuje připevnění svorkovnice k podložce. Polyamid PA6 vyniká výbornými izolačními vlastnostmi, hořlavost dle UL94 – V0. Kryty svorek DTB 120 jsou vyrobeny z polykarbonátu.



	DTB 240/4 × 50	DTB 150/4 × 25	DTB 120/4 × 35	DTB 120/8 × 16
Jmenovitý průřez [mm <sup>2</sup> ] vstup	240	150	120	120
Jmenovitý průřez [mm <sup>2</sup> ] výstup	4 × 50	4 × 25	4 × 35	8 × 16
Jmenovitý proud [A] vstup	415	320	269	269
Jmenovitý proud [A] výstup (jedna výstupní upínací jednotka)	160	101	125	76
Jmenovité izolační napětí [V]	690	690	690	690

- Jmenovitý průřez napájecího vodiče: 240, 150, 120 mm<sup>2</sup>,
- jmenovité izolační napětí: 690 V,
- provozní teplota: -25 ÷ +100 °C,
- nástroj: Inbus/klíč,
- způsob montáže: na podložku,
- krytí: IP10/IP00,
- norma: IEC 60998-2-1.







# LEDVANCE

## DAMPPROOF COMPACT 2. GENERACE VOLITELNÁ ÚROVEŇ SVĚTELNÉHO TOKU

2600/3960 lm a 4200/6100 lm

### VÝHODY VÝROBKU

- Snadná instalace (montážní svorky je možné umístit libovolně po celé délce svítidla – není potřeba vrtat díry při přestavbě)
- Jednoduchý přístup ke svorkovnici díky otočné koncové krytce
- Bezšroubová svorkovnice - zapojení bez náradí
- Volba úrovně světelného toku – větší flexibilita
- Verze s průběžnou kabeláží (L, E, N) pro smíšené instalace s ochrannou třídou I
- Součástí balení je montážní příslušenství (závěs, ochrana proti krádeži) a nerezové bezpečnostní svorky se šrouby

### VLASTNOSTI VÝROBKU

- Účinnost až 123 lm/W
- Světelný tok až 7500 lm
- Teplota chromatičnosti 4 000/6 500 K
- Vyzařovací úhel 120°
- IP66 a IK08
- Životnost až 50 000 hodin (L80/B10)
- Záruka 5 let<sup>1</sup>
- Provozní teplota -25 až 40°C



IP66

IK08

LEDVANCE  
5 let  
záruka

EAN	Produkt	W	K	lm	Průběžná kabeláž	Volba světelného toku	IP	IK	↓ lm/m	Záruka <sup>1</sup>	
Novinka	4058075740853	DampProof Compact 600 V 16W 840 IP66	16	4 000	1 920			66	08	600	5
Novinka	4058075740877	DampProof Compact 1200 V 33W 840 IP66 PS	33	4 000	2600/3960		✓	66	08	1200	5
Novinka	4058075740891	DampProof Compact 1500 V 50W 840 IP66 PS	50	4 000	4200/6100		✓	66	08	1500	5
Novinka	4058075740914	DampProof Compact TH 1200 V 33W 840 IP66 PS	33	4 000	2600/3960	✓	✓	66	08	1200	5
Novinka	4058075740938	DampProof Compact TH 1500 V 50W 840 IP66 PS	50	4 000	4200/6100	✓	✓	66	08	1500	5
Novinka	4058075740952	DampProof Compact TH 1200 V 33W 865 IP66 PS	33	6 500	2600/3960	✓	✓	66	08	1200	5
Novinka	4058075740976	DampProof Compact TH 1500 V 50W 865 IP66 PS	50	6 500	4200/6100	✓	✓	66	08	1500	5
Novinka	4058075740990	DampProof Compact TH 1500 V 62W 840 IP66	62	4 000	7500	✓		66	08	1500	5

<sup>1</sup> Přesné znění podmínek naleznete na stránce [www.ledvance.cz/zaruky](http://www.ledvance.cz/zaruky).

Pro více informací kontaktujte nejbližší pobočku Elkov elektro a.s.



**theben**  
energy saving comfort

Jsem elegantní. Jsem chytrá.

# Jsem theLUXA S 180 E.

- + Černá a bílá varianta
- + Spínání LED zdrojů
- + Spínání při průchodu nulou
- + Patice s velkým prostorem pro kabely
- + Designové ocenění PLUS X AWARD
- + Detekce pohybu přímo pod čidlem
- + Snadno dostupné ovládání
- + Samočísčící funkce přímo v detektoru
- + Testovací funkce, pulsní funkce
- + Krytí IP 55



## Víte, že...

Theben nabízí ucelený sortiment čidel pohybu a přítomnosti. Více na [www.est-praha.cz](http://www.est-praha.cz)



**EST**

Elektro-System-Technik s.r.o.  
Výhradní zastoupení značky THEBEN pro ČR

Elektrotechnika – naše poslání již od roku 1991

[WWW.EST-PRAHA.CZ](http://WWW.EST-PRAHA.CZ)





# ELEKTRONICKÁ POŽÁRNÍ SIGNALIZACE



EPS je elektronický systém sloužící k indikaci požárně nebezpečné situace. Primárním úkolem je zabránit ohrožení života a zdraví osob, zvířat či materiálním škodám v objektu. Systém se skládá z ústředny, detektorů, vstupně-výstupních modulů a vedení, které je propojuje. Kromě funkce včasné indikace a signalizace požáru systém dále ovládá či monitoruje návazná zařízení (vzduchotechniku, hašení, výtahy, evakuační rozhlas apod.).

MADE IN GERMANY



Námi nabízené systémy **splňují** veškeré potřebné **atesty podle evropských norem** pro instalaci v budovách a podmínky pro použití **na českém trhu**. Spolu s nimi máme v nabídce **veškeré nutné příslušenství** pro instalaci a dodávku celého projektu vč. speciální detekce. Zboží držíme **skladem v ČR** pro okamžitý odběr.

## Co nabízíme:

- **Autonomní detektory** na baterie
- Detektory připojitelné k **EZS** či **MaR**
- Konvenční malé **cenově výhodné** ústředny DCC/MAG
- **Moderní adresné systémy EPS** až o 15 kruhových linkách
- Systémy se zabezpečenou **dálkovou správou**, **SMART aplikace iOS a Android**

## Služby ZDARMA:

- **Obchodní a technická konzultace** při přípravě a návrhu projektu
- **Školení projektantů a montážních firem** – vydání oprávnění dle vyhl. 246/2021 Sb.
- **Technická podpora** při realizaci stavby s cílem nalezení finančních úspor projektu
- **Výpomoc technika** s programováním systému v rámci první zakázky přímo v místě stavby

**Pomůžeme Vám s malým i velkým projektem,  
i když se systémy EPS teprve začínáte.**

Vaše dotazy a poptávky směřujte na:

✉ e-mail [obchod@varnet.cz](mailto:obchod@varnet.cz)

☎ telefon 565 659 600

Pro více  
informací  
naskenujte  
QR kód:







# BOSCH



# AVENAR 8000 AVENAR 2000

Ústředna EPS umožňuje smíšenou činnost analogové adresovatelné a konvenční technologie. Podporuje připojování periférií pomocí kruhové nebo přímé linky. Analogové adresovatelné hlásiče požáru, manuální tlačítkové hlásiče požáru, signalizační zařízení a vstupy a výstupy jsou identifikovatelné a spravované ústřednou EPS jako jednotlivé prvky. Kompletně **modulárně navržená ústředna EPS** využívá funkční moduly, které se instalují do slotu sběrnice. Sběrnice zajišťuje napájení a vnitřní komunikaci směrem k funkčním modulům. K dispozici je široký rozsah funkčních modulů, které poskytují adresovatelná kruhová vedení, konvenční zóny, vstupy a výstupy a rozhraní pro různá zařízení. Ústřednu EPS lze vybavit celkem **46 funkčními moduly**, z nichž 32 můžou být analogové adresovatelné kruhové moduly. Výsledkem je na míru uzpůsobená ústředna EPS vhodná pro malé až po rozsahem velké aplikace.



MADE IN GERMANY

## AVENAR 8000

- Kompletně modulární ústředna EPS rozšiřitelná až na **32 kruhových vedení**
- Až **254 detektorů** na jedné kruhové lince
- Řešení pro **středně velké až velké** aplikace
- **Dotykový 8" displej** s vysokým rozlišením s programovatelnými tlačítky
- Integrovaný Ethernet switch pro **vzdálené služby**
- Možnost vizualizace a ovládání přes grafickou nadstavbu správy budov
- Systémové napojení na **evakuační rozhlas** značky **BOSCH**

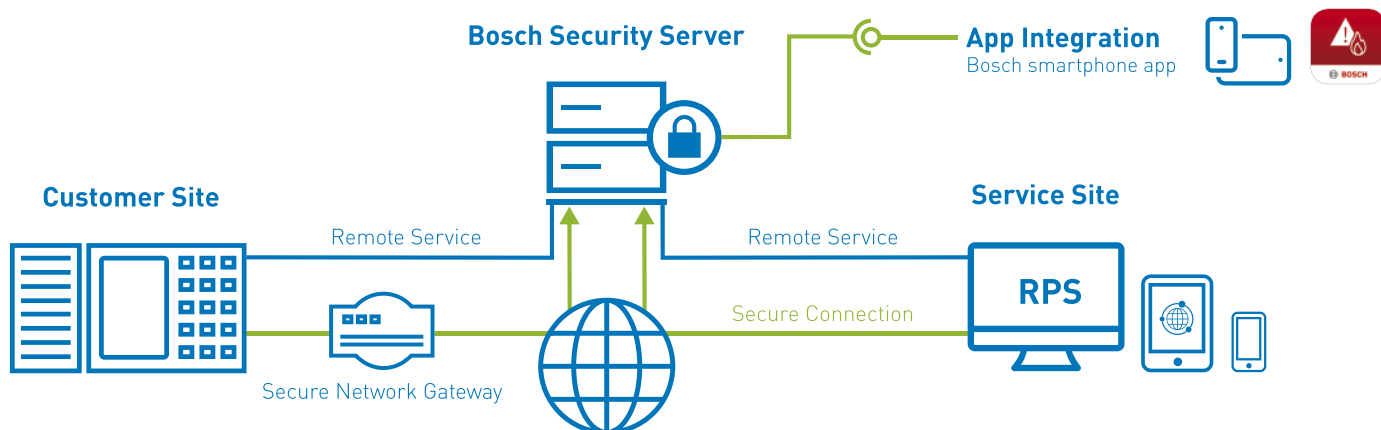


## AVENAR 2000

- Kompaktní modulární ústředna EPS rozšiřitelná až na **4 kruhová vedení**
- Až **254 detektorů** na jedné kruhové lince
- Řešení pro **malé až středně velké** aplikace
- **Dotykový 8" displej** s vysokým rozlišením s programovatelnými tlačítky
- Integrovaný Ethernet switch pro **vzdálené služby**
- Možnost vizualizace a ovládání přes grafickou nadstavbu správy budov
- Systémové napojení na **evakuační rozhlas** značky **BOSCH**

Podrobnou specifikaci najdete na webových stránkách [www.varnet.cz](http://www.varnet.cz)

# VZDÁLENÉ SLUŽBY



## Vzdálené připojení

Bezpečné a chráněné připojení k ústředně přes internet optimalizované pro použití s konfiguračním softwarem FSP-5000-RPS. Umožňuje nepřetržitý vzdálený přístup pro podporu řešení problémů kdykoli a kdekoli je to nutné.



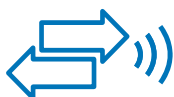
## Vzdálená údržba

Data požárního systému lze v reálném čase analyzovat na vzdáleném portálu BOSCH a vyhodnotit tak zdroj poruchy ještě předtím, než vyrazí technik k zákazníkovi. Uložení komplexní dokumentace o činnostech údržby jedním kliknutím snižuje administrativu.



## Upozornění pomocí SMS a na e-mail

Aby mohli majitelé objektu a servisní organizace zjistit příčinu poruchy a stav systému ještě před příjezdem technika, mohou dostávat informace o poplachových či poruchových stavech systému EPS pomocí SMS či e-mailovým upozornění.



## PUSH notifikace

Připojení mobilních aplikací BOSCH nabízí okamžitá oznámení pro iOS a Android. Aplikace poskytuje rychlé informace v případě požárních poplachů nebo systémových varování. Bezpečné připojení prostřednictvím cloudové infrastruktury a VPN tunelu zaručuje nejlepší bezpečnostní opatření ve své třídě.

> **25%**  
vyšší efektivita

Pro více  
informací  
naskenujte  
QR kód:



Nebo nás můžete kontaktovat:

**VARNET**

BEZPEČNOSTNÍ  
TECHNOLOGIE

e-mail [eps@varnet.cz](mailto:eps@varnet.cz)  
telefon 565 659 600



# BOSCH

# EVAC

# EVAKUAČNÍ ROZHLAS

Evakuační rozhlas je systém pro zajištění bezpečné evakuace a profesionálního ozvučení objektů s větším množstvím osob. Hlavním úkolem je v návaznosti na ostatní požárně bezpečnostní systémy hlasitě a srozumitelně informovat osoby o vzniklém nebezpečí a způsobu jejich dalšího chování, a zabránit tak potenciálně vzniklé panice.

Společnost *BOSCH* poskytuje vše potřebné pro pokročilý hlasový evakuační systém. Jeho hlasové zprávy mají vynikající srozumitelnost řeči. Systém může přehrávat v případě požárního poplachu předem nahrané zprávy či signály a během každodenního standardního provozu také poskytovat hudbu na pozadí a komerční hlášení. Trvalý dohled nad funkcí celého systému a kontrola reproduktorových linek pro vysokou spolehlivost je samozřejmostí. Systém *PLENA* je vhodný na menší aplikace, *PAVIRO* je ideální pro středně velké aplikace, zatímco *PRAESENSA* je skvělou volbou pro velké komerční budovy a areály.

MADE IN GERMANY



Kompletní nabídku reproduktorů naleznete na webových stránkách [www.varnet.cz](http://www.varnet.cz)





## PRAESENSA

## PRAESIDEO

power  
amplifiers

basic  
amplifiers

## PAVIRO

## PLENA VAS

### Flexibilita



Vždy se jedná o kompromis mezi flexibilitou a náklady. Míra flexibility při směřování zvuku je dána volbou topologie systému.

Flexibilita	Vysoká	Vysoká	Střední	Základní
Sdílení napájení	Ano	Ne	Ano	Ano

### Velikost objektu



Počet zón je ukazatelem velikosti aplikace.

Reprodukční zóny	500	240	500	496	120
Řídicí jednotky	>32	32		4 (až do 984 zón)	1

### IP



Integrovaná IP konektivita zvyšuje škálovatelnost, flexibilitu, snadnou instalaci a nákladově efektivní údržbu.

IP systémové propojení	Ano	Ano	Ano	Ne
Všechny systémové komponenty IP	Ano	Ne	Ne	Ne

### Hlášení a hudba



Požadavky na aplikaci mohou být různé, od jednoho volání až po kombinaci hlášení a hudby ve více zónách.

Hudba na pozadí	> 100	až 28	až 4	1
Souběžná zpráva	8	4	2	1
Souběžné hlášení	> 100	28	2	1

### Digitální zpracování signálu



Digitální zpracování zvuku pro úpravu hlasitosti zvuku, zvýšení kvality hudby nebo zlepšení srozumitelnosti řeči pro každou zónu.

Hlasitost	Ano	Ano	Ano	Ne	Ne
Zpoždění	Ano	Ano	Ne	Ne	Ne
EQ	Ano	Ano	Ne	Ne	Ne
Automatické řízení hlasitosti	Ano	Ano	Ne	Ne	Ne

**VARNET**

AUTORIZOVANÝ DISTRIBUTOR

DETECTOMAT



**BOSCH**

**VARNET - autorizovaný distributor v České republice**

Autorizovaný distributor s rozsáhlou distribuční sítí **ELKOV elektro** pro nejlepší obchodní a technické podmínky při výběru systémů EPS.

**e ELKOV ELEKTRO**



ČESKÝ VÝROBCE A DODAVATEL  
ELEKTROINSTALAČNÍHO MATERIÁLU



## NASTŘELOVACÍ PISTOLE HL CALIBRE

  
ČSN 73 0895

Široký výběr nastřelovacích příchytok, elementů a hřebů.

- ✓ Výkon až 105 Joule
- ✓ Kompaktní, ergonomická, lehká, 3,6 kg s akumulátorem
- ✓ Rychlá – až 1000 výstřelů za hodinu
- ✓ Na jedno nabití baterie zvládne až 4500 výstřelů
- ✓ Nízká přítlačná síla: 45 – 50 N
- ✓ Široké použití – do betonu, cihly, oceli, dřeva, porobetonu, Ytongu a tvárnici
- ✓ Nastavitelná síla výstřelu
- ✓ Nejmodernější technologie

Jak **získat** u našich VO partnerů **tuto pistoli za extra zvýhodněnou cenu**, kontaktujte naše obchodní zástupce.



**3M** Science.  
Applied to Life.™

## Společnost 3M uvádí nové řady 3M™ Temflex™ vinylových elektroizolačních pásek

Barevné varianty 165



Barevné varianty 155



Nejvyšší kvalita pro Vaši práci  
a bezpečí všech.



LAKOVÁNÍ A TECHNOLOGIE

INTERACTION s. r. o.  
interaction@interaction.cz

[www.interaction.cz](http://www.interaction.cz)





# NOVÁ ŘEŠENÍ PRO PŘIPOJENÍ A NABÍJENÍ

**NOVINKA**

Nabízíme praktická řešení na dosah ruky. Vyzkoušejte si naše nové produkty:

- Prémiové prodlužovací příčiny
- Designový rohový blok
- Volně stojící sloupek se 4x 2P+T zásuvkami
- Multimediální organizér kabelů pro TV koutek
- Bezdrátová nabíjecí stanice pro mobilní telefony
- Čelní rozbočovače a rotující boční adaptéry



7 let záruka

## Niloé™ Step

první kroky v novém domě



10 BAREVNÝCH PŘÍVEDENÍ

4 BARVY KRYTKY



sledujte nás:





# TREVOS

## NEŠETŘETE NA SVÍTIDLE, ŠETŘETE NA ENERGII!

S NANOTTICOU použijete méně svítidel pro váš projekt a z toho plynou:



nižší náklady  
na montáž

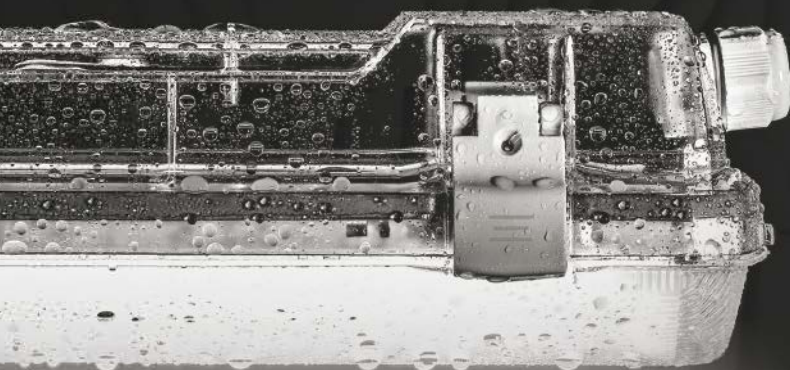


nižší pořizovací cena  
osvětlovací soustavy



nižší náklady  
na energie

— = velice rychlá návratnost  
prvotní investice!



## NANOTTICA

Svítidla NANOTTICA odolávají větší teplotě okolí  
Ta o 5°C oproti svítidlům PRIMA LED a to díky většímu  
vnitřnímu objemu svítidla.

Unikátní nano optickou strukturou difuzéru dosahují  
svítidla NANOTTICA vyšší systémové účinnosti, tzn.,  
že se svítidla NANOTTICA dosáhnete maximální úspory  
elektrické energie.

Nano optický difuzér dále umožňuje lepší směřování  
světelného toku do pracovního prostoru - pro stejnou  
hladinu osvětlenosti je možno ušetřit až 15% svítidel.

Cena svítidel řady NANOTTICA je srovnatelná nebo nižší  
oproti ceně PRIMA LED.



PATENT PENDING NANOSTRUCTURE

## DOSÁHNĚTE MAXIMÁLNÍCH ÚSPOR I VY

### PRIMA LED 2016

typové označení	kód	příkon	svět. tok ze svít.	systémová účinnost	teplota okolí
PRIMA LED 1.4ft PC 6400/840	65460	51 W	5824 lm	114 lm/W	35°C
PRIMA LED 1.5ft PC 8000/840	65490	63 W	7282 lm	115 lm/W	35°C

### NANOTTICA 2023

typové označení	kód	příkon	svět. tok ze svít.	systémová účinnost	teplota okolí	
NANOTTICA 1.4ft PC 6400/840	100007	38 W	5880 lm	155 lm/W	45°C	úspora 25,5%
NANOTTICA 1.5ft PC 8000/840	100011	45 W	7280 lm	162 lm/W	45°C	úspora 28,6%

### PRIMA LED 2023

typové označení	kód	příkon	svět. tok ze svít.	systémová účinnost	teplota okolí
PRIMA LED 1.4ft PC 6400/840	65460	38 W	5570 lm	147 lm/W	40°C
PRIMA LED 1.5ft PC 8000/840	65490	45 W	6890 lm	153 lm/W	40°C



Tip: Víte, že výměnu osvětlení  
lze řešit v rámci dotačních programů



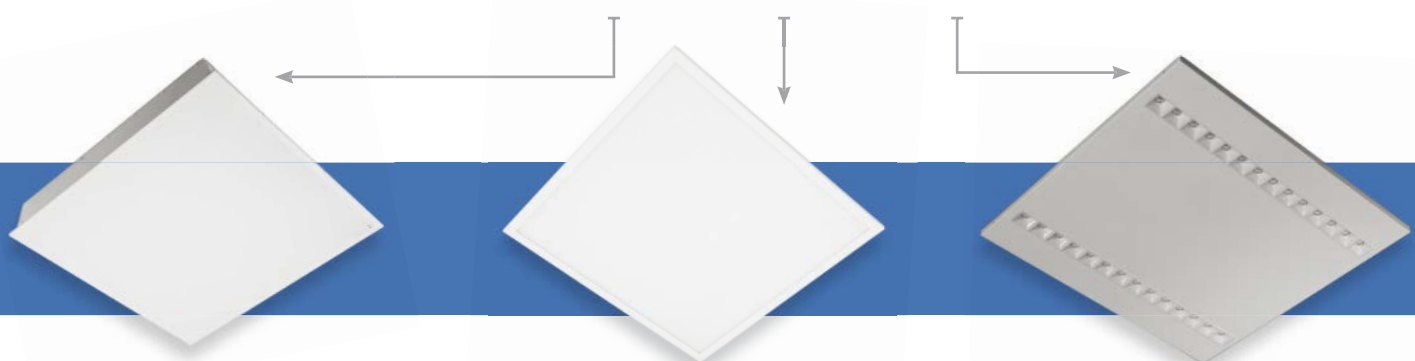
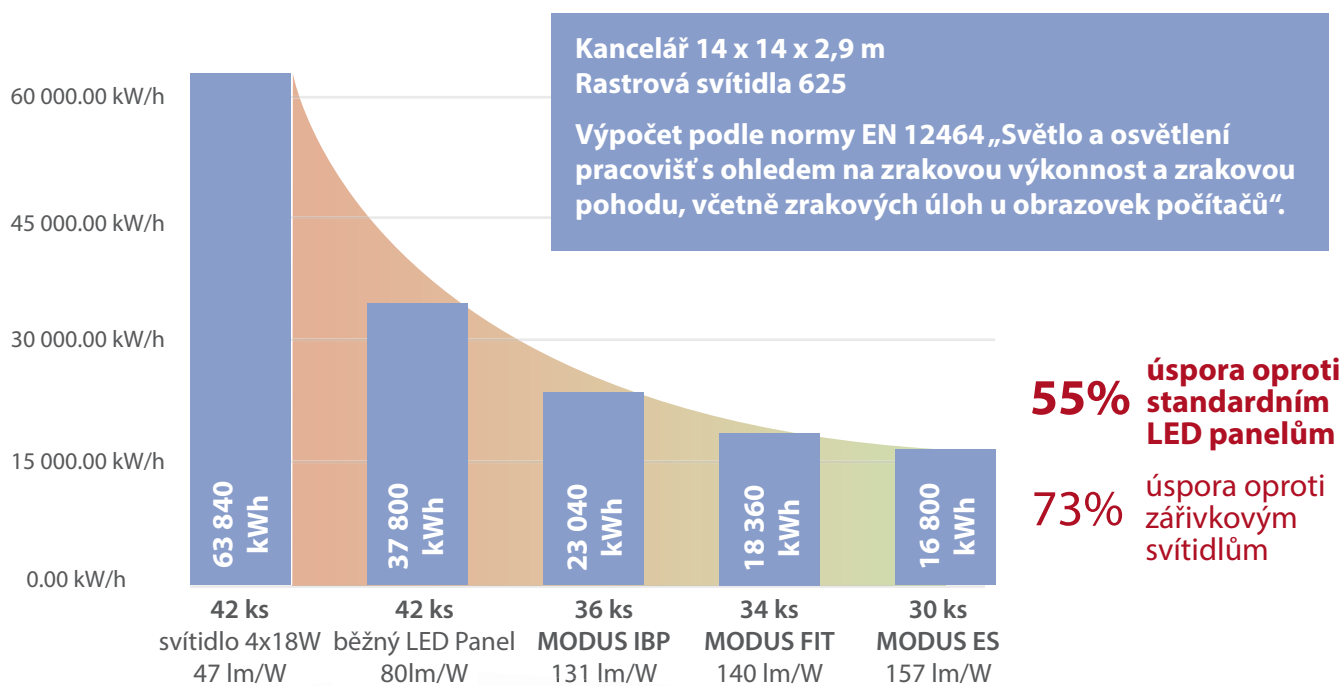
Napište nám a vypočítáme  
vám možnou úsporu: [obchod@trevos.cz](mailto:obchod@trevos.cz)

# ÚSPORA DÍKY LED TECHNOLOGIÍ? JISTĚ, ALE...

„LEDky“ jsou dnes již dobře zavedeným standardem ve všech odvětvích světlařiny.

Úspora, které můžeme s jejich pomocí dosáhnout je značná, ať už z hlediska efektivity a tím **nižší spotřeby elektrické energie**, nebo z hlediska **vysoké životnosti**.

Leckoho ale překvapí, že rozdíly v úsporách při použití různých LED svítidel mohou být až překvapivě vysoké. Pojdme se proto podívat na modelový příklad **osvětlení místnosti při použití různých typů svítidel za předpokladu svícení 2000 hodin ročně, po dobu 10 let:**



*Doba nám trvale ukazuje, jak důležité je snižovat energetickou spotřebu a energetickou závislost. V našem vývoji svítidel se proto dlouhodobě soustředujeme na vysokou efektivitu nejen pro nízké náklady na elektřinu, ale rovněž pro udržitelnou ochranu životního prostředí. Děkujeme Vám, že koupí našich svítidel podporujete vývoj, výrobu a zaměstnanost v České republice!*

# Instalujte inteligentně

Kanál pro instalaci přístrojů Rapid 45-2 & Modul 45

## Rapid 45-2

Nová generace Rapid 45 kombinuje v jednom systému symetrickou designovou formu a homogenní kvalitu barev s technickou flexibilitou. Inovativní tvarové díly umožňují profesionální realizaci nástěnné instalace ve správných, komerčních i průmyslových budovách.



Plast

Hliník

Štíhlý design

Rychlá instalace  
přístrojů

Rozsáhlé  
příslušenství



### Vestavné přístroje Modul 45

- Prostorově úsporná instalace
- Rozsáhlý sortiment spínačů, zásuvek a přístrojů datové techniky
- Jednoduchý a rychlý návrh



Pro další informace kontaktujte náš  
základní servis: tel.: +420 323 610 111

[www.obo.cz](http://www.obo.cz)

**OBO**  
BETTERMANN



Akční cena  
Novinka  
“

# Spolehlivé čidlo se spodní detekcí na vaší pobočce



bílá

černá

hnědá

**LC-Click-N 140 a LC-Click-N 200**Provedení pro **úhel snímání 140° a 200° + SPODNÍ DETEKCE**

- spíná LED zdroje až do 300 W!
- krytí IP 54
- dosah snímání 12m
- nastavitelná kulová hlava
- krycí clonky v balení
- čas doběhu 4s – 20min
- jednoduchá montáž do nástrčné patice
- možnost upevnění na krabici KU

**Najdeš mě  
na skladě!**

Typ	Barva	Kód produktu
LC-Click-N 140	bílá	91001
LC-Click-N 140	hnědá	91011
LC-Click-N 140	černá	91021
LC-Click-N 200	bílá	91002
LC-Click-N 200	hnědá	91012
LC-Click-N 200	černá	91022



**STIEBEL ELTRON**

# Příjemné teplo přesně tam, kde ho potřebujete.

## Plochý stacionární elektrický konvektor řady CWM M-F

---

Přenosný stacionární konvektor s rukojetí pro snadnou manipulaci

---

Ideální jako doplňkové nebo přídavné vytápění

---

Nejvyšší bezpečnost provozu: ochrana proti přehřívání díky vestavěnému senzoru teploty a polohový spínač jako ochrana proti převrácení

---

Dlouhá životnost díky trubkovému topnému tělesu z ušlechtilé oceli s ocelovými lamelami

---

Robustní a stabilní kovový kryt

---

Extra dlouhý napájecí kabel (1,5 m) se zástrčkou

---

Vysoce kvalitní odolný lak

---

Mechanický regulátor teploty

---



Technika pro vaše pohodlí

[www.stiebel-eltron.cz](http://www.stiebel-eltron.cz)

# JABLKOBRAŇÍ S EATONEM



Nakupujte po dobu tří měsíců produkty z celého sortimentu značky Eaton a vyberte si jako **bonus bezdrátová sluchátka** nebo **chytré hodinky Apple**



Za nákup vyšší jak 100 000 Kč bez DPH



Za nákup vyšší jak 200 000 Kč bez DPH

Akce je platná od 14. 11. 2022 do 31. 1. 2023  
nebo do předání bonusu ve všech pobočkách ELKOV elektro a.s.  
Podmínkou účasti v akci je registrace na [www.elkov.cz/jablkobrani/](http://www.elkov.cz/jablkobrani/)

## EATON

Powering Business Worldwide

## ELKOV ELEKTRO

Na vydání bonusu má zákazník nárok po úhradě zboží. (Vyhodnocení nároku proběhne z dodacího listu po uhrazení zboží). Zákazník má nárok na maximálně 3 bonusy po dobu konání akce. Vybrané předměty za nákup budou fakturovány se slevou za 1 Kč s DPH.





# *Děkujeme*

*všem našim zákazníkům  
za spolupráci a přeje  
Vám klidné prožití vánočních  
svátků s Vašimi nejbližšími.*

**WAPRO**®  
THE WIRING & CLAMPING EXPERTS



Fotovoltaika



# KOMPLETNÍ DC SDRUŽOVACÍ KRABICE

## Provedení pro 1 PV string

Objednáací číslo Elkov	Objednáací číslo WM	Typ	Připojení	Přepětová ochrana	DC vypínač
82982069	2791930000	PVN 1M112SXFV100TXPX11	vývodka	1x typ 1+2	
82982070	2791920000	PVN 1M112SXFV101TXPX11	WM4C konektor	1x typ 1+2	
82986528	2683140000	PVN 1M113SOFV100TXPX10	vývodka	1x typ 1+2	ANO

## Provedení pro 2 PV stringy

Objednáací číslo Elkov	Objednáací číslo WM	Typ	Připojení	Přepětová ochrana	DC vypínač
83091358	2866320000	PVN DC 2IN/1OUTX2 2MPPT SPD1R CG	vývodka	2x typ 1+2	
83091359	2866340000	PVN DC 2IN/1OUTX2 2MPPT SPD1R	WM4C konektor	2x typ 1+2	
83094875	2683150000	PVN 1M216SOFV100TXPX10	vývodka	2x typ 1+2	ANO

### Provedení pro 1 PV string



### Provedení pro 2 PV stringy



### Provedení s vypínačem





# Nové USB

## jako součást sortimentu

Elektronická zařízení jsou pro náš každodenní život nepostradatelná, potřebujeme řešení pro jejich rychlejší a bezpečnější nabíjení. A pro tyto účely jsou určeny nové vysoce výkonné USB rychlonabíječky v řadách **Nová Unica**, **Sedna D/E** a **Merten**. Obě zařízení – **65 W** a **45 W** – mají ochranu proti přepětí, nadproudovou ochranu a ochranu proti přehřátí, takže můžete svá zařízení při nabíjení používat zcela bez obav.

**Obě vysoce výkonné nabíječky USB splňují následující:**

### Porty USB typu C

Tyto porty se stávají v EU od podzimu 2024 standardem pro všechna elektronická zařízení. Port typu C dokáže přenášet data až 10 Gb/s a napájet připojená zařízení výkonem až 100 W, takže můžete přímo nabíjet například notebook.

### Dynamické nabíjení

Dynamické nabíjení pomáhá zajistit nepřetržitý přísun energie do vašeho zařízení. Pokud vestavěný snímač v nabíječce zjistí, že se teplota zvýší nad určitou úroveň, sníží se nabíjecí výkon dokud teplota znovu neklesne pod bezpečnou úroveň, ale proces nabíjení se nezastaví.

### Vyšší energetická účinnost

Technologie GaN (nitrid galia) umožňuje maximalizovat energetickou účinnost nabíjení a snížit uhlíkovou stopu. Naše USB nabíječky mají účinnost 93 % ve srovnání s 88% účinností nabíjení požadovanou mezinárodním standardem.

### Technické specifikace

- Nabíjecí protokoly: PD, QC3.0, BC1.2
- Dynamické nabíjení
- Ochrana proti nadproudu, přepětí a přehřátí
- Pro různá elektronická zařízení: notebooky, chytré telefony, tablety, chytré hodinky atd.
- Maximální výkon 45 W nebo 65 W

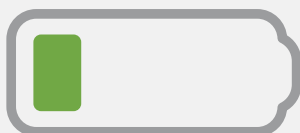


## Jak rychlá je „rychlónabíječka“?

30 min

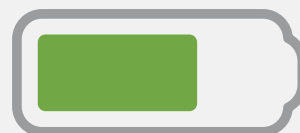


21 %



Běžné nabíjení

70 %



Rychlé nabíjení

Toto je příklad. Skutečná rychlost se liší v závislosti na typu baterie a zařízení.



# rychlonačbíječky

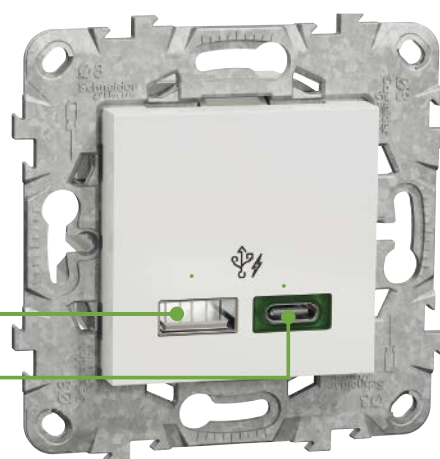
vypínačů Nová Unica, Sedna a Merten

## USB rychlonabíječky v řadě Nová Unica

65 W



45 W



USB typ A (7,5 W)

USB typ C

Rychlonabíječky jsou k dispozici v produktových řadách vypínačů a zásuvek Nová Unica, Sedna Design/Elements a Merten. V nabídce je několik barevných variant krytů podle zvolené produktové řady například Bílá, Běžová, Aluminium, trendy Antracitová nebo dokonce bílé antibakteriální provedení v řadě Merten

či dekor Břízy a Wenge v řadě Sedna Elements. Tyto nabíječky můžete doplnit jakýmkoliv krycím rámečkem z naší široké nabídky a dokonale je přizpůsobit designu vašeho interiéru. Mechanizmy rychlonabíječek lze umístit do vícenásobných rámečků a zkombinovat je například s obyčejnými zásuvkami nebo jinými přístroji vedle sebe.

## Rychlonabíječky v řadě Sedna Design/Elements



Schneider Electric CZ

Ing. Robert Šimčík, produktový manažer

Stáhněte si přehledovou panoramu USB rychlonabíječek:



**TIP:** Chcete mít po ruce nabíječku na mobilní zařízení i venku, například u vás v pergole? Můžete použít mechanismus USB rychlonabíječky z řady Nová Unica a umístit ji do voděodolného pouzdra s víkem v krytí IP55 z řady Mureva Styl.



## Domovní rozvodnice STILO

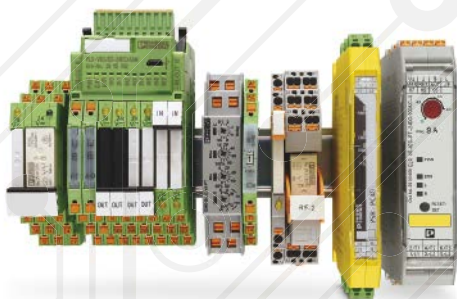


### STILO

- elegantní a odolné plastové rozvodnice
- (50 A) 63 A; 400 V; IP 30; IK 07
- **4 až 36 modulů**
- provedení nástěnné a vestavné
- bílá nebo transparentní dvířka
- vybavené svorkovnicemi a DIN
- dvířka lze otevřít do úhlu 90°
- bezhalogenový termoplast (-5 až +40 °C)
- odolnost proti ohni (smyčka 650 °C)
- kvalitní produkty za dobré ceny

Název (typ)	Počet modulů	Dvířka	Rozměry [mm]	Název (typ)	Počet modulů	Dvířka	Rozměry [mm]
<b>NÁSTĚNNÉ PROVEDENÍ</b>				<b>PODOMÍTKOVÉ PROVEDENÍ</b>			
<b>STI 612</b>	4	transparentní	112 × 200 × 95	<b>STI 605</b>	4	transparentní	222 × 136 × 87
<b>STI 466</b>		bílá		<b>STI 459</b>		bílá	
<b>STI 613</b>	6	transparentní	148 × 200 × 95	<b>STI 606</b>	6	transparentní	222 × 170 × 87
<b>STI 467</b>		bílá		<b>STI 460</b>		bílá	
<b>STI 614</b>	8	transparentní	184 × 200 × 95	<b>STI 607</b>	8	transparentní	222 × 207 × 87
<b>STI 468</b>		bílá		<b>STI 461</b>		bílá	
<b>STI 615</b>	12	transparentní	256 × 200 × 95	<b>STI 608</b>	12	transparentní	222 × 279 × 87
<b>STI 469</b>		bílá		<b>STI 462</b>		bílá	
<b>STI 616</b>	18	transparentní	365 × 222 × 95	<b>STI 609</b>	18	transparentní	251 × 398 × 94
<b>STI 470</b>		bílá		<b>STI 463</b>		bílá	
<b>STI 617</b>	24	transparentní	271 × 325 × 97	<b>STI 610</b>	24	transparentní	300 × 345 × 93
<b>STI 471</b>		bílá		<b>STI 464</b>		bílá	
<b>STI 618</b>	36	transparentní	271 × 462 × 100	<b>STI 611</b>	36	transparentní	300 × 484 × 93
<b>STI 472</b>		bílá		<b>STI 465</b>		bílá	

# Inovativní řešení pro budoucnost



## Komplexní řešení spínání od Phoenix Contact

Spolehlivé spínání pro každou aplikaci. Od klasických relé, přes programovatelná relé až po hybridní motorové spouštěče.



## TERMITRAB complete – nejužší přepět'ová ochrana

Přepět'ová ochrana ve verzi jak pro analogové, tak digitální signály, která je obzvláště vhodná pro zástavbu do malých domovních rozváděčů.



## Spolehlivé napájecí zdroje

Díky technicky vyspělému a kvalitnímu zpracování napájecích zdrojů jste schopni splnit i ty nejnáročnější požadavky vašich klientů.



## PTFIX – efektivní distribuce potenciálu

Distribuční bloky PTFIX s technologií Push-in zajišťují rychlé a prostorově úsporné řešení rozvodu potenciálu.

[www.phoenixcontact.cz](http://www.phoenixcontact.cz)





EMOS®

# ROZSVIŤTE SI *Vánoce*

s propojovacím  
osvětlením  
**CONNECT SYSTEM**  
jednoduše a rychle

- určené k dekoraci domu, zahrady, altánu, balkónu, plotu apod.
- možnost rozšiřování výzdoby dalšími řetězy a tvary díky propojovacímu kabelu
- velký výběr barev LED světýlek





## Mrkej na bezdrát



### RFGB-40W

Bezdrátový ovladač  
s unikátním designem



### spínání

#### BEZDRÁTOVÝ VYPÍNAČ

Sety pro jednoduché či skupinové spínání světel, zásuvek i jiných elektrických spotřebičů bez nutnosti sekát stěny.



SET 8292

### stmívání

#### STMÍVATELNÁ ZÁSUVKA

Sety pro nastavení jasu světel a lamp s lehkou instalací přímo do zásuvky.



SET 8326

### stínění

#### BEZDRÁTOVÉ OVLÁDÁNÍ ROLET

Sety pro chytré dálkové ovládání rolet a žaluzií, garážových vrat či pergol.



SET 8319

### vytápění

#### BEZDRÁTOVÉ TOPENÍ

Sety pro ovládání radiátorů, topných zdrojů a těles vzdáleně a s inteligentním programem.



SET 8437





# iNELS Chytré sety

## Základní kámen vašeho chytrého domu



Společnost ELKO EP řadu let vyvíjí, vyrábí a úspěšně dodává na trh jednotky pro bezdrátovou elektroinstalaci iNELS RF. Specialisté elektrotechnického trhu tyto jednotky dobře znají ať už v podobě jednotlivě zabalených výrobků, nebo jednoduchých sad a využívají je pro zjednodušení domovních instalací, či řešení nestandardních instalačních problémů. Jednotky iNELS RF bezdrátová elektroinstalace se po celém světě využívají nejen pro instalaci v bytech či obytných domech, ale i v rámci složitých systémů automatizace pro kancelářské budovy, nemocnice či hotely.

### Doba se mění a chytrá řešení s ní

Před 10 lety instalace systému Smart Home představovala náročný proces. Na funkčním systému pro obyčejný domek museli spolupracovat specialisté z oborů elektro, vodo-topo nebo dokonce IT. V dnešní době stačí požádat o montáž prvků chytré domácnosti svého elektrikáře a není výjimkou, že si takový systém zákazník nainstaluje sám.

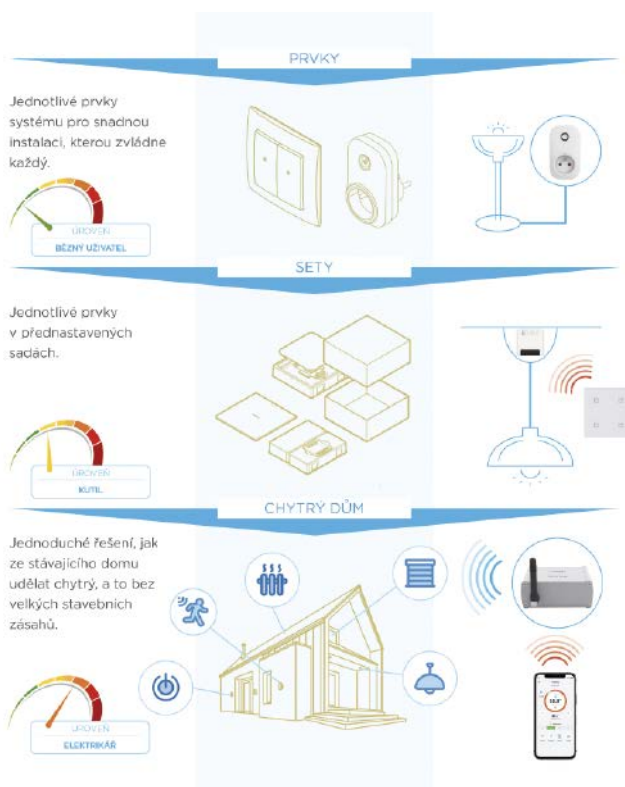
Bezdrátový systém neustále prochází celou řadou inovací a zavedení Chytrých setů do prodeje jsou jednou z nich. Jednotky obsažené v setech se změnil z hlediska designu. Na výběr máme nyní jak klasické bezdrátové ovládací prvky, tak skleněné dotykové panely. Změnily se funkčně i konstrukčně. Aktory jsou nově opatřeny bezšroubovými svorkami a vstupními kontakty pro stávající vypínače, které umožňují jednodušší a rychlejší montáž. Chytrá domácnost je ale hlavně o systémových funkcích, proto dochází k usilovné inovaci v oblasti aplikací a konektivitě k jiným systémům. Jednotky v setech jsou spárovány pro základní ovládání

a připraveny k připojení k domácí chytré bráně eLAN-RF-103, která umožňuje ovládání jednotek s aplikací mobilních zařízení a chytrých televizí, či připojení k hlasovým asistentům Google Home a Amazon Alexa. Přes tuto bránu taktéž komunikují s jinými Smart Home, topnými jednotkami či fotovoltaickými systémy.

### Nejširší sortiment chytrých setů na trhu

Vzhledem k tomu, že designových provedení ovládacích prvků je opravdu hodně, nabízí výrobce ELKO EP širokou řadu setů, ze kterých si zákazník vybere styl, který mu vyhovuje. Co se týče funkce, zákazník si může vybrat ze setů spínačích, stmívacích, žaluziových či topných.

V každém ze setů se nachází bezdrátový vypínač v nadčasovém designu či jiný ovládací prvek, který zajistí potřebnou funkci. Pokud chce zákazník rozšířit svoji chytrou domácnost o jakýkoliv další prvek, jednoduše si ho dokoupí. Systém RF bezdrátová elektroinstalace je natolik jednoduchý a zároveň profesionální, že klienta v tomto směru ničím neomezuje.



**ELKO**  
ep

ELKO EP, s.r.o.  
Palackého 493, Všetuly, 769 01 Holešov  
tel.: +420 800 100 671  
e-mail: support@elkoep.cz  
www.elkoep.cz

# Křížovka

POMŮCKA: ALEN, CRS, KIM, RSC, TEE, ZOE	NÁZEV ŘÍMSKÝCH 1000	DRUH OPICE	1. DÍL TAJENKY		SYSTÉM ŘÍZENÍ ZKR.	ČISTIT DO LESKU	ČERNOCH ZASTAR.	SLIČNÍ	UMĚLKYNĚ YOKO ???	MOJI		ČESKOSL. STRANA LIDOVÁ ZKR.	UČEBNÍ LÁTKY	3. DÍL TAJENKY	ANGLICKÁ PŘEDLOŽKA	TVOJE OSOBA
PTÁK BĚZEC				LYŽAŘSKÁ DISCIPLINA							MOČIT HOVOROVĚ					
VAZAL				2. DÍL TAJENKY AZUROVĚ							KULIČKOVÁ POČÍTADLA CHEM. ZN. KŘEMIKU					
	ZNAČKA CIGARET JAZYKOVÁ ŠKOLA ZKR.				HRNEČEK S TALÍRKEM PECKOVITÉ OVOCE					VÝMĚŠEK SLIZNICE OHROŽENÍ V SACHU					OTÁZKA 6. PÁDU	ÚDERY NOHOU
KVALITNÍ									IN. TENISTY IVANI- ŠEVIČE MÍŘIT			POCHODOVÝ POVEL CHEM. ZN. SODIKU				
ŽERTEM ZLOBIT								CHEM. ZN. VÁPNIKU TA DRUHÁ			JAKOBY ANGLICKÝ NESOUHLAS					
	AMERICKÝ KER	OTÍRAT OPÁLENÍ					MÍSTO NA TŘENÍ LNU ÚSUDKY						TENISOVÝ ÚDER LÉČ. TĚLES. VÝCHOVA			
NÁDOBA NA ZALEVÁNÍ					ZŮSTATEK NA ÚČTĚ ZNAČKA KILOPONDU							POVRCHOVÉ DOLY CIZÍ ŽENSKÉ JMENO				
TYKAJÍCÍ SE OPU				ZTRÁTA VLASU OKRASNÁ ROSTLINA							ZDRAVOTNÍ TĚLESNÁ VÝCHOVA OPAR			ÚČES Z VÝCESA- NÝCH VLASU		SKUPINY OBYDLÍ
POPRAVČÍ M.N. Č.					RÁNA V GOLFU ZN. NĚM. AUT				DOBYTČE TURISTICKÝ ODDÍL ZKR.							
NEBO SLOVEN.					ANO RUSKY INICIÁLY HEREČKY LAURINOVÉ			GOLFOVÉ ODPALIŠTĚ ZNAČKA MILILITRU				SIRNÍK CHROMNATÝ INIC. ZPĚV. DYLANA				
	ZNAČKA KILO- AMPERU	BRAMBOR. LUPÍNKY OLYMPIJSKÝ REKORD						SMRTELNÁ CHOROBA DRUH ALK. NÁPOJE				NOUZE OPERAČNÍ SYSTÉM ZKR.				
RADNÍ							BRITSKÉ LISTY ZKR. ČESKÉ MĚSTO			PODZEMNÍ CESTA PRAŽ. STAV. OBNOVA						
ZNAČKA PRACÍHO PRAŠKU					CITOSLOVCE SMÍCHU AUTO GAZ HOVOR.			PŘÍTEL ČLOVĚKA PRAVOSLAV. OBRAZ				SLONÍ ZUBY CITOSLOVCE KLOVNUTÍ				
	BÝVALÁ ZKR. SO- VĚTSKÉHO SVAZU	CESTOVNÍ KANCELÁŘ VAŘENÉ MASO			4. DÍL TAJENKY DÍRY DO ZEMĚ							INICIÁLY HERECE RODENA OMYL			URČENÉ K SÁNÍ	CIZÍ MUŽSKÉ JMENO
RIVAL				DRUH OVOCE PORÁŽKA V BOXU							TŘÍDA HOVOR. CITOSLOVCE POCHOPENÍ					
OSOBITOST							EKONOM. ODD. ZKR. INIC. HERCE LUKAVSKÉHO			HLNÍKOVÁ FÓLIE OBCHODNÍ DŮM ZKR.						
ZVRATNÉ ZAJMENO SLOVEN.			PŘÍMĚŘÍ					ČÁSTI KALHOT								
INICIÁLY SPISOVA- TELE ROLLANDA			ČÁST VÝVOJE ZASTAR.					PRVNÍ MUŽ				BAREVNÝ KOV				



Děkujeme za Vaši přiznání  
i PODPORU a přejeme klidný  
a vyrovnaný rok!

Váš Elkov



# NOVINKA! Kalibrováný digitální přístroj pro měření délky kabelů RUNPOMETER RM35

V sortimentu nově nabízíme unikátní digitální přístroj pro měření délky kabelů RUNPOMETER RM35 v kalibrované (cejchované) verzi. Kalibrovaná i nekalibrovaná verze RM35 měří stejně a oba splňují třídu přesnosti III (platí od 5 m).

## Označení zkoušky u kalibrované verze:

- Zkušební štítek na zadní straně RM35
- Průběžné sériové číslo, např. E1002821
- Rok přezkoušení
- Číslo notifikované zkušebny
- Pečetní štítek
- Štítek o následné kalibraci na přední straně
- 2 pečetní štítky uvnitř přístroje
- **Prohlášení (certifikát) o shodě podle modulu F**

Poznámka: Platnost kalibrace 2 roky. Následná kalibrace (cejchování) musí být provedena po 2 letech certifikovanou zkušebnou v dané zemi.

Obj. č. 10184 (kalibrováný s certifikátem)

Obj. č. 10172 (nekalibrováný)

Více informací:

<https://bit.ly/rm35-kalibrovany>



**KALIBROVANÝ!**



Elektro-System-Technik s.r.o.  
Výhradní zastoupení značky RUNPOTEC pro ČR

Elektrotechnika – naše poslání již od roku 1991  
[WWW.EST-PRAHA.CZ](http://WWW.EST-PRAHA.CZ)





# Klidné a spokojené Vánoční svátky a spoustu štěstí v roce 2023



*Děkujeme všem zákazníkům  
a obchodním partnerům  
za spolupráci v letošním roce.*

**ARKYS**

cesty pro energii



[www.arkys.cz](http://www.arkys.cz)