

# AKČNÍ NABÍDKA

od 1. 8. 2023 do 30. 9. 2023 nebo do vyprodání zásob

SLEVY AŽ  
61 %

-34 %

## FOTOVOLTAICKÝ PANEL

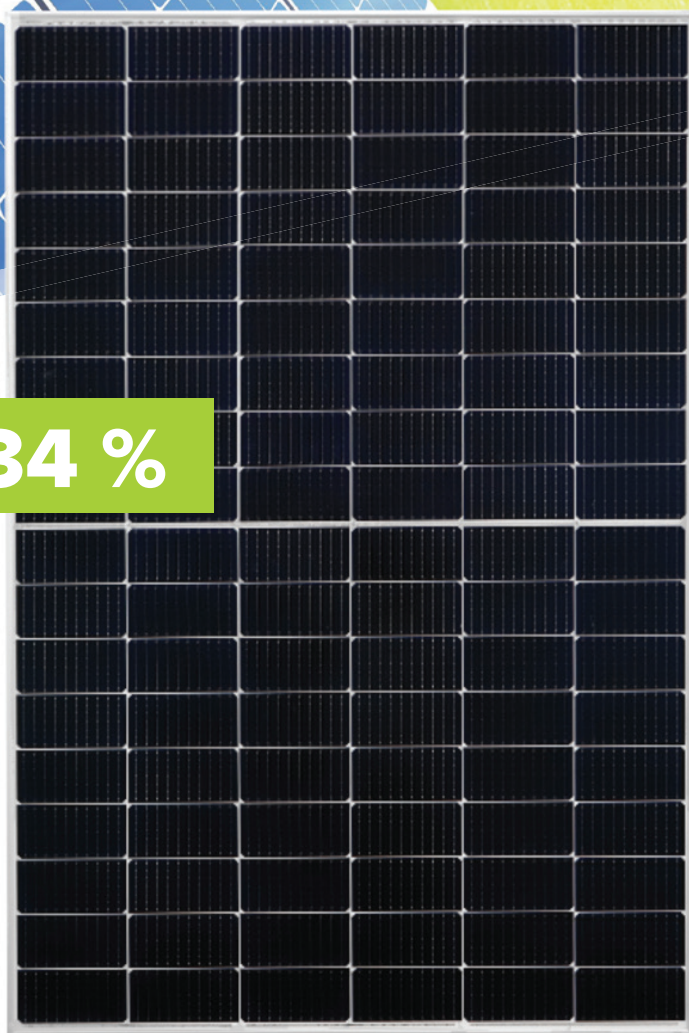
### HT-SAAE HT54-18X

415 W; 37,48 V; 14,06 A; monokrystalický;  
30 mm; hliníkový rám

kód: **82976183**

~~4 034,75 Kč~~

**2 650 Kč**



SOFAR



Uvedené ceny jsou konečné (bez DPH a recyklačních poplatků) a nevztahují se na ně žádné další slevy.

## PROGRAMOVATELNÝ MĚNIČ NAPĚTÍ

### Victron Sinus Phoenix VE.Direct

toroidní transformátor; ECO mód; rozhraní: VE.Direct; trvalý výkon: 1 200 W; napětí baterie: 12 V; výstupní napětí 220 / 230 / 240 V; frekvence: 50/60 Hz; alarm nízkého a vysokého napětí baterie



-43 %

10 629,16 Kč

kód: 82892675  
5 961 Kč

## SOLÁRNÍ REGULÁTOR MPPT

### Victron BlueSolar 150/100-Tr VE.Can

pro napětí panelů až 150 V; nabíjecí proud: 100 A; baterie 12 / 24 / 48 V; max. FV: 1 450 / 2 900 / 5 800 Wp; konektor pro zásuvný displej



-44 %

21 465,28 Kč

kód: 82896580  
11 676 Kč

## SOLÁRNÍ BATERIE

### Victron GEL 220 Ah

kapacita 220 Ah; napětí 12 V; Deep Cycle



-45 %

16 482,31 Kč

kód: 82979597  
8 896 Kč

## SLEDOVAČ STAVU BATERIE

### Victron BMV-700

vysoce přesný systém monitorování stavu baterie



-40 %

3 787,18 Kč

kód: 82689925  
2 269 Kč

## JEDNOFÁZOVÉ HYBRIDNÍ MĚNIČE/NABÍJEČE

### Victron MultiPlus 48 V / 3 000 VA / 35–50 A

napětí baterie: 48 V; trvalý výkon: 2 400 W; integrovaná adaptivní nabíječka baterií; ultra rychlý transferový přepínač zdroje napájení



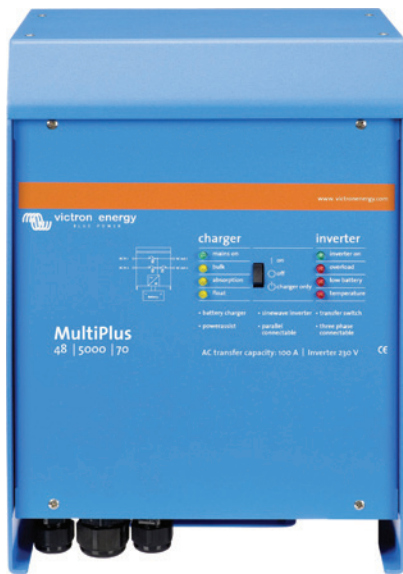
-43 %

41 738,53 Kč

kód: 82898701  
23 386 Kč

### Victron MultiPlus 48 V / 5 000 VA / 70–100 A

napětí baterie: 48 V; trvalý výkon: 4 000 W; integrovaná adaptivní nabíječka baterií; ultra rychlý transferový přepínač zdroje napájení



-42 %

59 598,28 Kč

kód: 82896969  
34 004 Kč

### Victron MultiPlus II 48 V / 5 000 VA / 70–50 A GX

rozsah vstupního napětí: 38–66 V; max. nabíjecí proud baterie: 70 A; max. výkon: 5 000 VA



-41 %

58 710,22 Kč

kód: 82898621  
34 580 Kč

## TŘÍFÁZOVÉ SOLÁRNÍ MĚNIČE

### GoodWe GW8K-DT

výkon: 8 000 W; 2× MPPT; 354 × 433 × 155 mm; 16 kg; IP65; Wi-Fi nebo RS485 monitoring

kód: 82895870

~~37 812,90 Kč~~

**21 727 Kč**

**-42 %**

### GoodWe GW10KT-DT

výkon 10 000 W; 2× MPPT; záruka až 5 let; dálkové monitorování přes PC, tablet nebo mobilní telefon

kód: 82895554; 82792410

~~39 909,35 Kč~~

**24 806 Kč**

**-37 %**



## TŘÍFÁZOVÉ HYBRIDNÍ MĚNIČE

### GoodWe GW5K-ET

max. vstupní výkon FV pole: 6,5 kWp; počet DC vstupů: 2; počet MPPT: 2; max. vstupní proud MPPT: 12,5 A; rozsah MPPT: 200–850 V; max. ustálený nabíjecí/vybíjecí proud: 25 A

kód: 82796737; 82895626; 82893779

**27 303 Kč**

### GoodWe GW8K-ET

max. vstupní výkon FV pole: 9,6 kWp; počet DC vstupů: 2; počet MPPT: 2; max. vstupní proud MPPT: 12,5 A; rozsah MPPT: 200–850 V; max. ustálený nabíjecí/vybíjecí proud: 25 A

kód: 82893030; 82893290

**32 372 Kč**



### GoodWe GW10K-ET

max. vstupní výkon FV pole: 13 kWp; počet DC vstupů: 2; počet MPPT: 2; max. vstupní proud MPPT: 12,5 A; rozsah MPPT: 200–850 V; max. ustálený nabíjecí/vybíjecí proud: 25 A



**-52 %**

kód: 82892702  
~~74 991,66 Kč~~ **35 801 Kč**

## JEDNOFÁZOVÝ SOLÁRNÍ MĚNIČ

### GoodWe GW2500-NS

AC jmenovitý výkon: 2,50 kVA; s displejem; topologie: bez trafo; napájené fáze: 1; 1× MPP tracker



**-42 %**

kód: 82986766  
~~16 392,58 Kč~~ **9 413 Kč**

## TŘÍFÁZOVÉ HYBRIDNÍ MĚNIČE

### SOFAR HYD HYD 6KTL-3PH

max. vstupní výkon FV pole: 9 kWp; počet DC vstupů: 4; počet MPP: 2;  
max. vstupní proud MPPT 2× 12,5 A; rozsah MPPT: 180–960 V;  
max. ustálený nabíjecí/vybíjecí proud: 25 A  
kód: 82995127

**-39 %**

### SOFAR HYD 8KTL-3PH

max. vstupní výkon FV pole: 12 kWp; počet DC vstupů: 4; počet MPP: 2;  
max. vstupní proud MPPT 2× 12,5 A; rozsah MPPT: 180–960 V;  
max. ustálený nabíjecí/vybíjecí proud: 25 A  
kód: 82995128

**-39 %**

### SOFAR HYD 10KTL-3PH

max. vstupní výkon FV pole: 15 kWp; počet DC vstupů: 4; počet MPP: 2;  
max. vstupní proud MPPT 2× 25 A; rozsah MPPT: 180–960 V;  
max. ustálený nabíjecí/vybíjecí proud: 50 A  
kód: 82994788

**-39 %**



~~64 782,24 Kč~~  
**38 930 Kč**

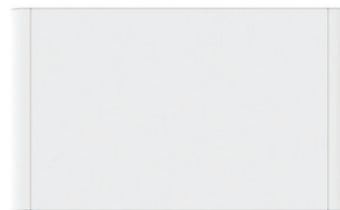
~~71 866,40 Kč~~  
**43 225 Kč**

~~74 424,78 Kč~~  
**44 809 Kč**

## BATERIOVÉ ÚLOŽIŠTĚ MODUL BATERIE

### SOFAR BTS 5K

max. nabíjecí/vybíjecí proud: 7–35 A; jmenovitě  
napětí: 400 V; jmenovitá kapacita modulu 5,12 kWh



**-39 %**

~~73 049,93 Kč~~

kód: 82994789

**44 465 Kč**

## ŘÍDICÍ JEDNOTKA

### SOFAR 5K-BDU

max. nabíjecí/vybíjecí proud: 7–35 A;  
jmenovitě napětí: 400 V



**-37 %**

~~10 476,13 Kč~~

kód: 82994790

**6 520 Kč**

## TŘÍFÁZOVÉ HYBRIDNÍ MĚNIČE

### SolaX X3-Hybrid-10.0-T-2.0

flexibilní a škálovatelné řešení pro soukromé  
i komerční FVE; třífázová řada zahrnuje měniče  
v rozsahu od 5 do 10 kW; měnič má několik  
možností komunikace a lze jej ovládat vzdáleně  
kód: 82895517

**-49 %**

### SolaX X3-Hybrid-6.0T-2.0

280–800 V DC; 6 kW AC  
kód: 82798296

**-49 %**



~~72 202,44 Kč~~  
**36 477 Kč**

~~64 802,92 Kč~~  
**32 739 Kč**

### SolaX X3-Hybrid-8.0-M (G4)

třífázový měnič se zálohováním do baterií, výkon  
8 000 W, 2× MPPT, rozměr: 482 × 417 × 181 mm,  
hmotnost: 30 kg, krytí: IP 65, Wi-Fi nebo RS485  
monitoring, součástí balení je Wi-Fi dongle 3.0 Plus



**VČETNĚ  
POCKET WI-FI**

### SolaX X3-Hybrid-10.0-M (G4)

třífázový měnič se zálohováním do baterií;  
výkon 10 000 W; rozměr: 482 x 417 x 181 mm;  
hmotnost: 30 kg



**VČETNĚ  
POCKET WI-FI**



**-47 %**

~~77 815,49 Kč~~  
**40 548 Kč**

kód: 82992863

**-47 %**

~~74 509,67 Kč~~

kód: 82992862

**39 205 Kč**

## TŘÍFÁZOVÉ HYBRIDNÍ MĚNIČE

### Solax X3-Hybrid-8.0-D

max. vstupní výkon FV pole: 12 kWp; počet DC vstupů: 3; počet MPP: 2; max. vstupní proud MPPT: 26/16 A; rozsah MPPT: 180–950 V; max. ustálený nabíjecí/vybíjecí proud: 30 A



VČETNĚ  
POCKET WI-FI

-45 %

73 618,01 Kč

kód: 82992858

40 230 Kč

### Solax X3-Hybrid-8.0-M (G4)

max. účinnost měniče: 98 %; jmenovitý AC výkon: 16 000 VA; MPP trackery: 2; rozsah MPP napětí: 180–950 V; jmenovitý DC výkon: 8 000 W



-49 %

70 536,98 Kč

kód: 82973662

35 367 Kč

### Solax X3-Hybrid-10.0-M (G4)

max. účinnost měniče: 98 %; jmenovitý AC výkon: 20 000 VA; MPP trackery: 2; rozsah MPP napětí: 180–950 V; jmenovitý DC výkon: 10 000 W



-49 %

74 854,62 Kč

kód: 82895814

38 152 Kč

## BATERIOVÉ ÚLOŽIŠTĚ

### Solax Triple Power T-30

jmenovité napětí: 102,4 V; jmenovitá kapacita: 3,1 kWh; max. nabíjecí/vybíjecí proud: 30 A; počet cyklů (90 %): 6 000; rozšiřitelnost: 4; záruka: 10 let



-44 %

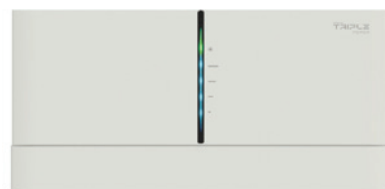
48 050,94 Kč

kód: 82895988

26 897 Kč

## ŘÍDICÍ MODUL PRO BATERIE T-30

### Solax BMS/BMU



-46 %

23 819,04 Kč

kód: 82896015

12 771 Kč

## KABEL PRO JEDNOTKY 4x T-30

### Solax Triple Extra Cable

1,2 m



-37 %

806,81 Kč

kód: 82973661

506 Kč

## SADA PRO PŘIPOJENÍ BATERIÍ T-30

### Solax Triple Power

3,1 kWh; 3–4 ks



-40 %

5 838,30 Kč

kód: 82892879

3 467 Kč

## KABEL PRO JEDNOTKY 3x T-30

### Solax Triple Extra

1,8 m



-42 %

1 159,78 Kč

kód: 82892880

666 Kč

## MĚŘICÍ TRANSFORMÁTORY

### Solax

3x 100 A



-43 %

882,30 Kč

kód: 82973664

495 Kč

## BMS TRIPLE CONTROL MODULE

### BMS T45+T63

### Solax



kód: 82896023; 82798298

10 597 Kč

## POCKET LAN INTERFACE 2,0

### Solax, Rozhraní Solax POCKET LAN

pro vzdálené monitorování měničů Solax; 4. generace měničů



kód: 82877942; 82893416

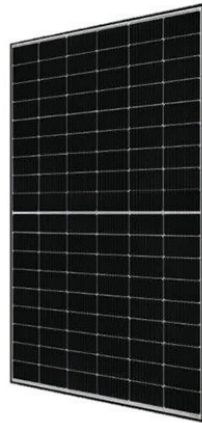
318 Kč

## FOTOVOLTAICKÉ PANELE

**Axitec XL AxiPremium  
HC AC-450MH/144V**  
450 Wp; 40,2 V;  
monokrystalický; 35 mm;  
černý



**JA Solar**  
410 Wp; 37,32 V; 13,95 A;  
monokrystalický;  
stříbrný rám;  
1722 × 1134 × 30 mm



**Solargiga  
JMPV-X1/54**  
415 Wp; 38,08 V;  
13,87 A; 30 mm;  
černý rám



**-60 %**

kód: 82798458  
~~7 201,42 Kč~~ **2 842 Kč**

**-47 %**

kód: 83095872  
~~5 014,92 Kč~~ **2 650 Kč**

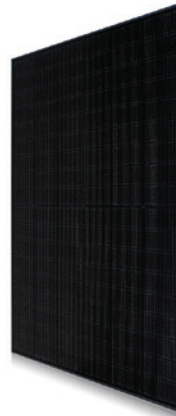
**-40 %**

kód: 83095046  
~~4 444,87 Kč~~ **2 650 Kč**

**Axitec XL HC AC-420MH/144V**  
420 Wp; 40,2 V; monokrystalický; 35 mm; černý



**IBC Solar AG MS10-HC-N**  
415 Wp



**IBC Solar AG OS9-HC**  
445 Wp; 35 mm; hliníkový rám



**-46 %**

kód: 83094143  
~~6 896,99 Kč~~ **3 682 Kč**

**SunPower SPR-P1**  
400 Wp; 53,6 V;  
monokrystalický; 2 m;  
40 mm; hliníkový



**-47 %**

kód: 82877630  
~~5 594,02 Kč~~ **2 913 Kč**

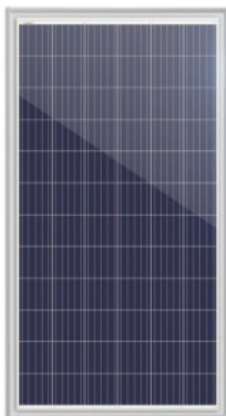
**-40 %**

kód: 82690078  
~~7 636,66 Kč~~ **4 545 Kč**

**-48 %**

kód: 82897280  
~~6 432 Kč~~ **3 302 Kč**

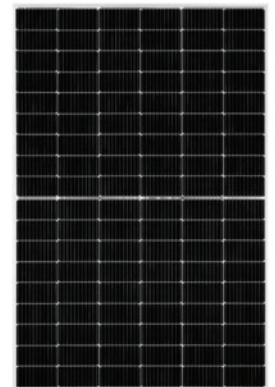
**MySolar REC 72  
POLY 350W**  
350 Wp



**Longi LR4-60HIH-  
370M**  
370 Wp; 38,3 V;  
monokrystalický;  
35 mm; černý



**JA Solar  
JAM54S30- 400/MR**  
400 Wp; 37,07 V;  
13,79 A; 30 mm;  
hliníkový rám



**-47 %**

kód: 82690077  
~~6 965,09 Kč~~ **3 627 Kč**

**-47 %**

kód: 82878026  
~~4 318,87 Kč~~ **2 266 Kč**

**-47 %**

kód: 82898149  
~~5 013,29 Kč~~ **2 650 Kč**

## VYSOKONAPĚŤOVÁ BATERIOVÁ ÚLOŽIŠTĚ

### Pylontech Force H2 – FH9637M

modul baterie 95 V; kapacita 3,556 kWh; počet modulů: 2–4; komunikace RS485/CAN



**-46 %**

~~49 085,34 Kč~~ **26 200 Kč**

kód: 82891010

## BMS PRO FORCE H2

### Pylontech

jmenovité napětí: 174–432 VDC; komunikace RS485/CAN



**-41 %**

~~25 219,85 Kč~~ **14 653 Kč**

kód: 82891016

## NÍZKONAPĚŤOVÁ BATERIOVÁ ÚLOŽIŠTĚ

### Pylontech US2000C

jmenovité napětí: 48 V; kapacita 2,4 kWh; komunikace: RS485/CAN



**-44 %**

~~33 541,85 Kč~~ **18 779 Kč**

kód: 82894358

## BMS PRO H48050

### Pylontech SC0500-100S

jmenovité napětí: 48 V; kapacita: 2,4 kWh; komunikace RS485/CAN



**-46 %**

~~26 354,82 Kč~~ **13 978 Kč**

kód: 82894361

### Pylontech H48050

jmenovité napětí: 48 V; kapacita: 2,4 kWh; komunikace RS485/CAN



**-41 %**

~~33 924,50 Kč~~ **19 756 Kč**

kód: 82894359

### Pylontech US3000C

jmenovité napětí: 48 V; kapacita 3,6 kWh; komunikace: RS485/CAN



**-45 %**

~~41 985,92 Kč~~ **22 900 Kč**

kód: 82891015

## PROPOJOVACÍ RÁMEČKY BATERIE

### Pylontech Pylon Brackets

#### PRO US2000

ke vzájemnému propojení dvou a více baterií Pylontech  
kód: kód: 82690393

~~1 699,55 Kč~~ **972 Kč**

**-42 %**

### Pylontech Pylon Brackets

#### PRO US3000

ke vzájemnému propojení dvou a více baterií Pylontech  
kód: 82690394

~~1 874,08 Kč~~ **1 036 Kč**

**-44 %**



### Pylontech Pylon Brackets

#### PRO US5000

ke vzájemnému propojení dvou a více baterií Pylontech



**-36 %**

~~1 604,39 Kč~~ **1 018 Kč**

kód: 82977683

### Pylontech US5000C

jmenovité napětí: 48 V; kapacita 4,8 kWh; komunikace: RS485/CAN



**-39 %**

~~54 410,46 Kč~~ **32 750 Kč**

kód: 82977680

## BATTERY CABLE KIT

### Pylontech

pro US2000 / US3000 / H48050; sada kabelů k připojení bateriového úložiště



**-61 %**

~~1 058,36 Kč~~ **409 Kč**

kód: 82881927

## BMS PRO FORCE L2

### Pylontech

nominální kapacita: 3,55 kWh



**-42 %**

~~26 791,97 Kč~~ **15 415 Kč**

kód: 82979658

### Pylontech Force LifePO4 L2

napětí jednoho modulu: 48 V; jmenovitá kapacita: 74 Ah; výkon: 3,552 kWh; max. DOD: 90 %; životnost: až 6 000 cyklů



**-45 %**

~~55 666,72 Kč~~ **30 573 Kč**

kód: 82985977

## BATERIOVÁ ÚLOŽIŠTĚ

**BYD LV Plus 3.5**  
3,5 kWh



**BYD Battery-Box Plus 2.5**  
2,5 kWh



## SKŘÍŇ BEZ BATERIE

**BYD Battery Box**



**-46 %**

~~62 626,21 Kč~~

kód: 82689959  
**33 632 Kč**

**-45 %**

~~44 814,82 Kč~~

kód: 82689950  
**24 549 Kč**

**-45 %**

~~11 883,55 Kč~~

kód: 82689948  
**6 532 Kč**

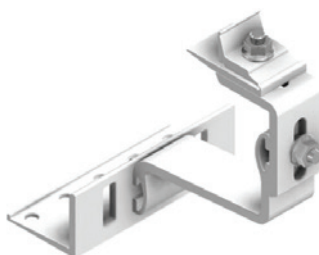
## KOMUNIKAČNÍ ZAŘÍZENÍ

**CONEXT COMBOX Schneider Electric 865-1058**  
kompaktní a jednoduché řešení pro monitorování fotovoltaických instalací se střídači Conext SW, XW



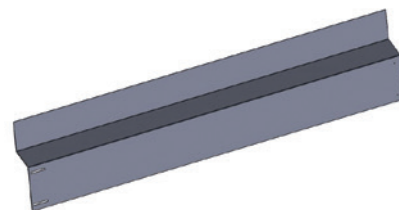
## VÝŠKOVĚ NASTAVITELNÝ HÁK

**Franken Solar Tric Roof Bracket**  
střešní hliníkový hák



## ZADNÍ KRYCÍ PLECH KONSTRUKCE JIH

**Krajiczech HZKPJ1900**  
hliníkový; pro délku panelu 1900–2 000 mm



**-53 %**

~~16 848,48 Kč~~

kód: 82689970  
**7 916 Kč**

**-47 %**

~~355,58 Kč~~

kód: 82690532  
**185 Kč**

**-46 %**

~~1 338,79 Kč~~

kód: 82986753  
**715 Kč**

## JEDNOFÁZOVÝ SOLÁRNÍ MĚNIČ

**ABB (Fimer) UNO-2.0-TL-OUTD-S**

2 kW; topologie: beztransformátorová; způsob připojení: jednofázové; vstup DC; max. vstupní výkon 2 200 W; max. vstupní napětí 600 V; jmenovité vstupní napětí: 400 V; max. vstupní napětí: 600 V; max. vstupní proud: 12,5 A; rozsah MPP napětí: 180–500 V; jmenovitý vstupní výkon: 2 200 W; max. výstupní proud: 10,0 A; max. účinnost měniče: 97,3 %; jmenovitý výstupní výkon: 2 000 W; max. výstupní výkon: 2 000 W; max. výstupní proud: 10,0 A; IP65



## TŘÍFÁZOVÉ HYBRIDNÍ MĚNIČE

**Schneider Electric XW+ 8,5 kW (865-8548-61)**

kód: 82689963

**-54 %**

~~103 211,71 Kč~~  
**47 164 Kč**

**Schneider Electric XW PRO 8,5 kW (865-8548-55)**

kód: 82689964

**-52 %**

~~104 453,95 Kč~~  
**49 140 Kč**



**-47 %**

~~25 403,65 Kč~~

kód: 82689865  
**13 231 Kč**