

magazín

ENERGIE

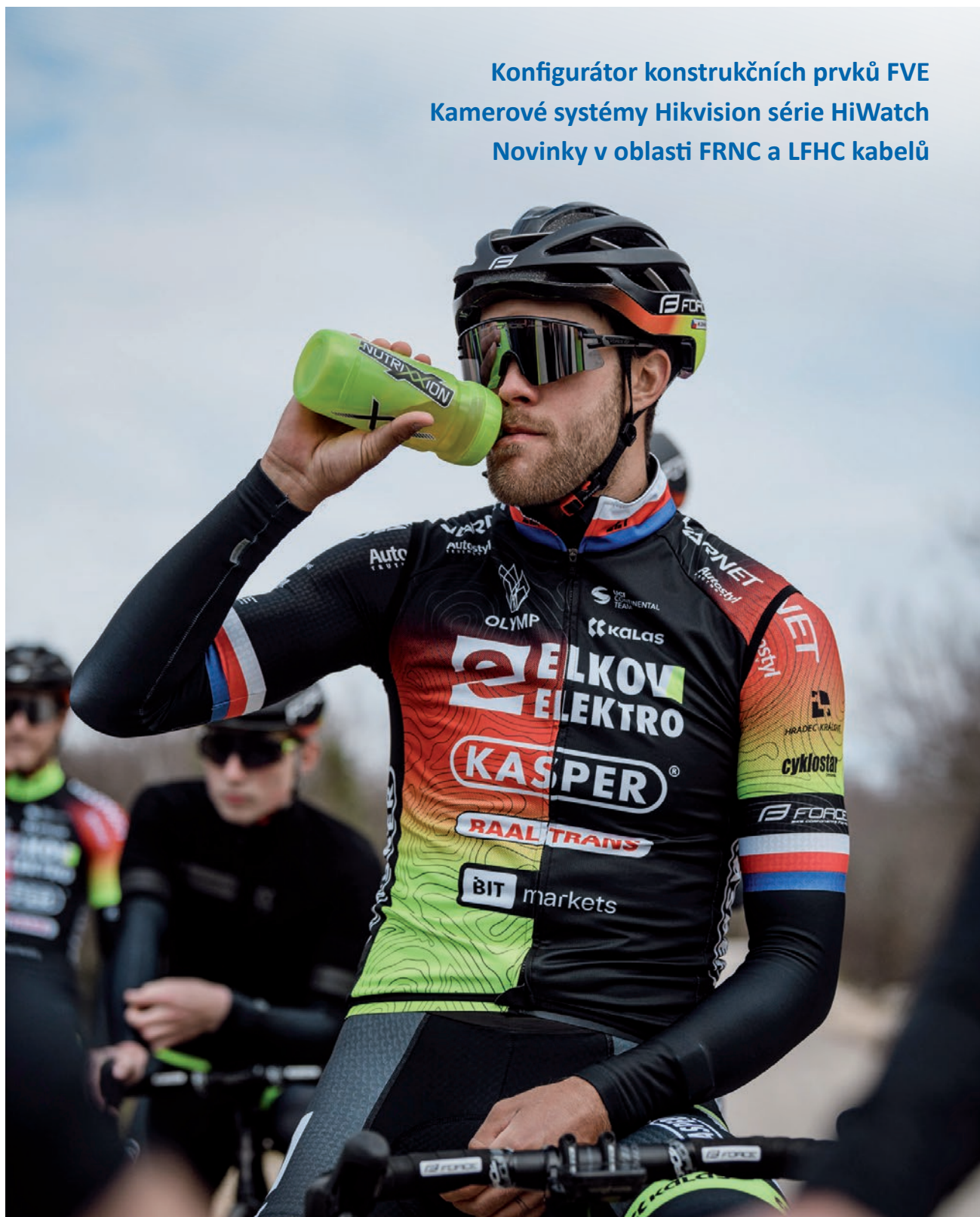
ELKOV
ELEKTRO

VARNET

Pro zákazníky společností ELKOV elektro a. s. a VARNET a. s.

ročník II/3 • září 2024

Konfigurátor konstrukčních prvků FVE
Kamerové systémy Hikvision série HiWatch
Novinky v oblasti FRNC a LFHC kabelů



LEDVANCE.CZ

LEDVANCE

POJĎTE S LEDVANCE NA HRADY CZ

AŽ 4 VSTUPENKY NA FESTIVAL HRADY CZ 2025 ZA NÁKUP PRODUKTŮ LEDVANCE!

Získejte volnou vstupenku na festival HRADY CZ 2025 za:

- jednorázovou objednávku LEDVANCE svítidel v hodnotě 13 000 Kč*, nebo za
- jednorázovou objednávku v sortimentu DAMPPROOF a LINEAR COMBO v hodnotě 8 000 Kč*.

Více na www.elkov.cz/hrady



Partner kampaně:



* Bez DPH a PHE.

Akce platí od 1. 10. do 30. 11. 2024 nebo do vyčerpání zásob. Max. 4 vstupenky na zákazníka. Vyhraujeme si právo na provedení změn bez předchozího upozornění. Chyby vyhrazeny.

Vážení zákazníci,

Vážení zákazníci,

na podzim letošního roku jsme si nachystali mnoho zajímavých novinek v sortimentu. O většině z nich se můžete podrobně dočíst na následujících stránkách. Pokud mám něco v úvodníku vyzdvihnout, tak to bude určitě značka HiWatch, kterou zavádíme do sortimentu právě v září. HiWatch je série produktů značky Hikvision. Jsou to velmi kvalitní produkty a především v se-tech jsou ceny opravdu hodně zvýhodněné. Tato řada produktů je určena pro silnoproudaře, kteří chtějí zakázky menšího rozsahu zvládnout instalovat bez problémů sami. Série HiWatch zaznamenává velké prodejní úspěchy napříč Evropou a nyní je konečně v plné řadě i u nás v Česku, a to především s kvalitní technickou podporou, kterou poskytují stejní technici, kteří se starají o značku Hikvision.

V posledních měsících světem rezonuje téma čtyřdenního pracovního týdne. Pravdou je, že by si takový poměr představoval asi každý. Čtyři dny práce a tři dny volna. Už minimálně rok nás média zásobují studiemi, nebo dokonce příklady z praxe, která je čtyřdenní pracovní týden výhodou úplně pro všechny. Zaměstnanci jsou šťastnější a zaměstnavatelé mají vyšší produktivitu. Už jsem si to začínal malovat jako novou realitu nejpozději za pár let, ale ono to tak rychle a hlavně jednoduché není. Pravdou totiž je, že dlouhodobější testy čtyřdenního režimu ukazují i nevýhody. Ukazují, že nejsou všechna odvětví stejná. Povahy práce, jakou je třeba IT sféra, dovoluje „benevolentnější“ přístup k pracovní době, protože jde v první řadě o výsledek a termín. Tedy zde variabilní pracovní doba anebo taky místo jejího výkonu (proto i v IT sféře lze využívat práci z domu) nepřináší problémy v doručení výsledku. A pak jsou odvětví, kde se představy o skloubení čtyřdenního pracovního týdne s doručením výsledku úplně neshodují. Testovací provozy ukazují, že pokud chceme udělat stejnou práci za čtyři dny v týdnu, tak je potřeba pracovat v až 11hodinových směnách. Pokud pomineme to, že z dlouhodobého hlediska je práce v 11hodinových směnách velmi vyčerpávající záležitostí, tak se ale těžko dává dohromady s rodinným životem. Vodění či vození a vyzvedávání dětí ze školek a škol se stává nereálnou záležitostí. Dalším problémem je bezesporu pokrytí pracovní doby. Pokud o tomto problému mluví severské země, kde je nezaměstnanost dlouhodobě mezi 6 a 8 %, tak vůbec



nevím, jak bychom to chtěli pokrýt v našich končinách, kde je nezaměstnanost prakticky nulová.

Zatím to tedy vypadá, že cesta k tomuto cíli nebude ani jednoduchá, ani krátká. Nevím, zda není lepší přemýšlet nad tím, jak v krátkodobém horizontu přejít k reálnějším cílům, jako je lepší využívání pracovní doby (čerpám ze statistiky, že Česko patří k nejhorším zemím, co se prokrastinace týká) a snížení přesčasových hodin, nebo dokonce snížení fondu pracovní doby.

Myslím si hlavně, že by v tomto měla být aktivnější naše vláda, především Ministerstvo práce a sociálních věcí, aby si nemusely firmy v Česku hledat vlastní cesty, jak nebýt pozadu v trendech, které hýbou světem.

Michal Vodička
předseda představenstva

STAVENIŠTNÍ ROZVÁDĚČ EDS16S RCD

na kovovém stojanu

ETI

SWITCH TO
A SAFE FUTURE

S proudovým chráničem typu A, s otočným vypínačem.

Zásuvky s ochranným kolíkem: 4× 230 V, zásuvky 400 V CEE 2× 16 A 5p, 1× 32 A 5p.

Jističe: 2× B16/1, 2× B16/3, 1× B32/3 – varianta bez elektroměru.

2× B16/1, 1× B16/3, 1× B32/3 – varianta s elektroměrem.

Jmenovitý proud rozváděče In 63 A.



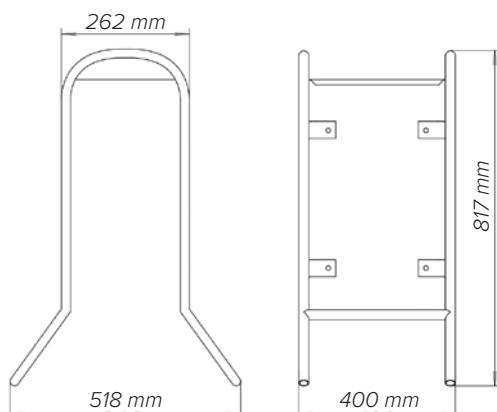
BEZ ELEKTROMĚRU

kód: **83473027**



S ELEKTROMĚREM

kód: **83473014**






- Zásuvkové rozvodnice vyrobené z vysoce odolného materiálu ABS, IK10.
- Samozhášivý materiál – 650 °C.
- Stupeň krytí rozváděče IP66.
- Předlisované otvory pro vývodky M25; M32; M40; M50.
- Příložená vývodka M40.
- Připojení do svorkovnice pro kabel až 5 × 25 mm².
- Kovový stojan se stříškou.

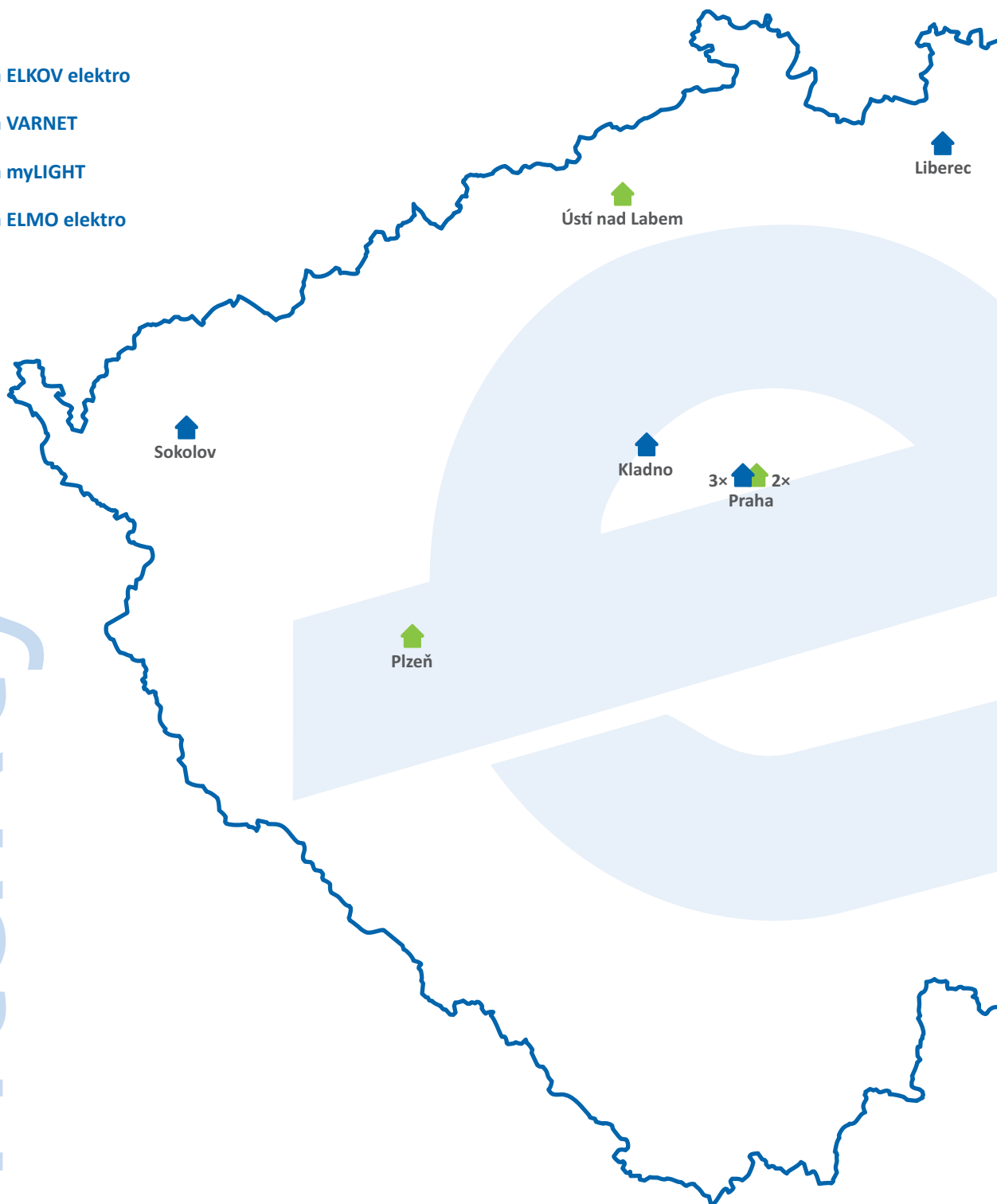
Obsah

Novinky v našem sortimentu	8–13
Reference	14–15
Aktuálně	16–19
ELKOV energy Automatický hasicí systém Proteng: inovace v oblasti požární ochrany	20
Rozhovor s Ing. Igorem Dobřickým	21
ELKOV servis Klauke – Nový partner v krimpování	22
Tady jsme doma – VARNET Brno-Kšírova	23
ELKOV energy Konfigurační nástroj konstrukčních prvků pro FV panely	25
Hikvision Produktová série HiWatch	26–29
Dahua Dahua ESL: Elektronické digitální cenovky	30–31
Dahua Reklamní LCD panely Dahua: moderní řešení pro cílenou reklamu	33
Prakab Elektrické kabely musí chránit lidské zdraví i citlivá zařízení, říká PRAKAB	34–35
ELKOep Bezdrátové topení iNELS Wireless	37
SED Detektor zvuku SED: řešení pro záchranu životů a ochranu majetku	41

Jsme tu pro vás

po celé České republice

-  Provozovna ELKOV elektro
-  Provozovna VARNET
-  Provozovna myLIGHT
-  Provozovna ELMO elektro



Kontakty

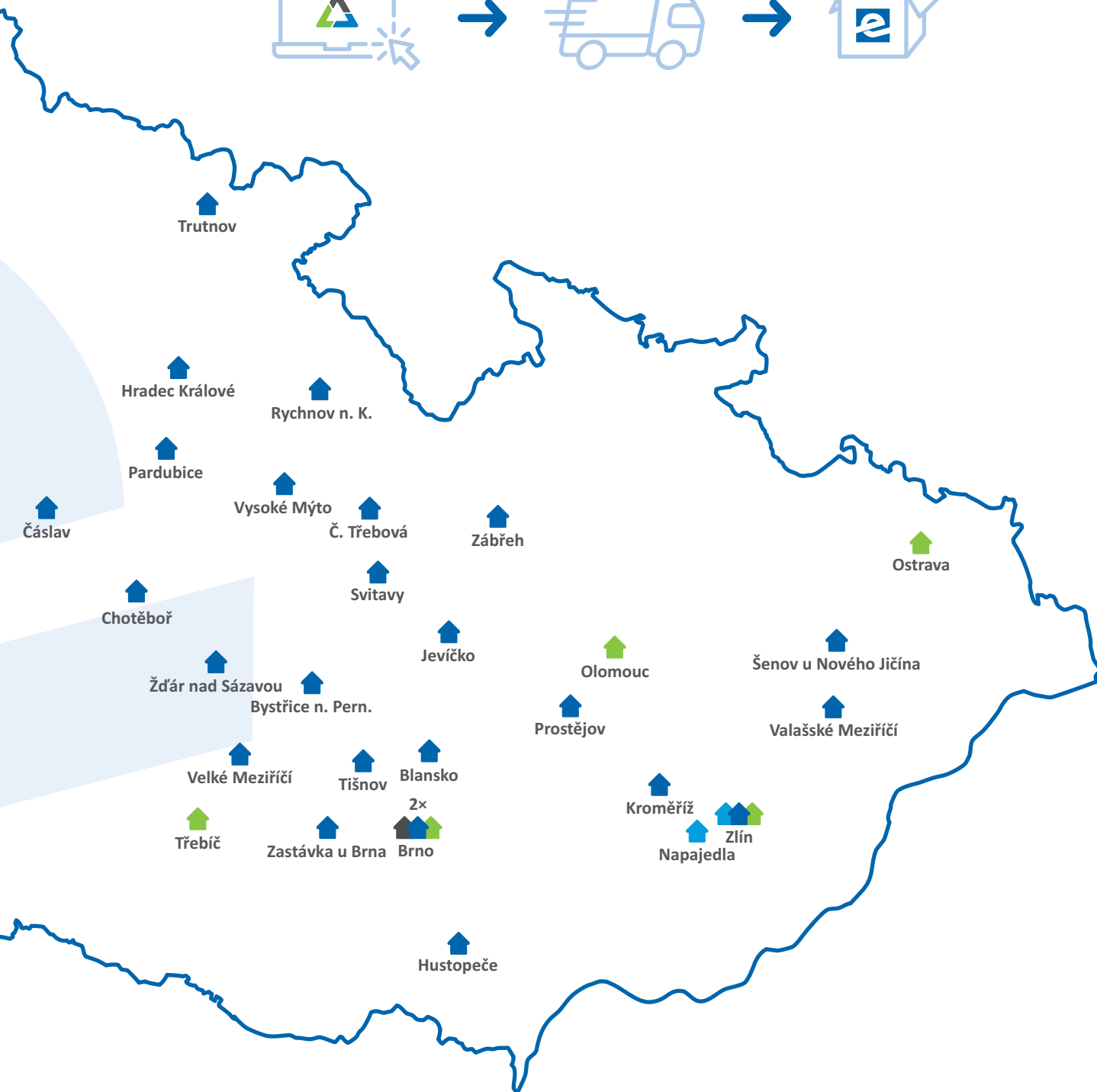
podpora@elkov.cz
+420 530 514 351

elkov.cz | eshop.elkov.cz



Využijte naši jedinečnou službu!

Objednejte ve Varnetu, vyzvedněte v Elkovu.



info@varnet.cz
 +420 565 659 600
[varnet.cz](https://www.varnet.cz)



Blansko

Vodní 613/5
678 01 Blansko
☎ 516 419 533
✉ blansko@elkov.cz

Brno – centrála

Kšírova 701/255
619 00 Brno
☎ 543 538 850
✉ brno@elkov.cz

Brno-Řečkovice

Gromešova 25
(za budovou AŽD Praha)
621 00 Brno-Řečkovice
☎ 725 653 273
✉ reckovice@elkov.cz

Bystřice nad Pern.

Zahradní 13
(areál Koberce Trend)
593 01 Bystřice nad Pernštejnem
☎ 777 736 453
✉ bystrice@elkov.cz

Čáslav

Svatopluka Čecha 1758
286 01 Čáslav
☎ 725 653 910
✉ caslav@elkov.cz

Česká Třebová

Dr. E. Beneše 125
560 02 Česká Třebová
☎ 777 736 467
✉ c.trebova@elkov.cz

Hradec Králové

Vážní 900
500 03 Hradec Králové
☎ 495 546 900
✉ hradec@elkov.cz

Hustopeče

Nádražní 1412/37D
693 01 Hustopeče
☎ 519 413 611
✉ hustopece@elkov.cz

Chotěboř

Sokolohradská 1879
583 01 Chotěboř
☎ 725 653 355
✉ chotebor@elkov.cz

Jevíčko

Okružní IV/844
569 43 Jevíčko
☎ 725 653 286
✉ jevicko@elkov.cz

Kladno

Trojanova 124
272 01 Kladno
☎ 312 662 923
✉ kladno@elkov.cz

Kroměříž

Chelčického 1656/1a
767 01 Kroměříž
☎ 573 342 722
✉ kromeriz@elkov.cz

Liberec

Doubská 1077/55
460 06 Liberec VI - Rochlice
☎ 488 577 075
✉ liberec@elkov.cz

Pardubice

Husova 1576, Bílé Předměstí
530 02 Pardubice
☎ 777 736 446
✉ pardubice@elkov.cz

Praha 4

Severní XI 2458/1
141 00 Praha 4
☎ 272 657 181
✉ praha.sporilov@elkov.cz

Praha 9

K Bílému vrchu 3140/20
193 00 Praha 9
☎ 725 653 204
✉ praha.pocernice@elkov.cz

Praha 13

K Hájům 1068/4
155 00 Praha 13
☎ 725 653 388
✉ praha.stodulky@elkov.cz

Provozovny
ELKOV

Prostějov

Plumlovská 481/200
796 04 Prostějov
☎ 582 334 630
✉ prostejov@elkov.cz

Rychnov n. Kněžnou

Na Sádkách 1799
516 01 Rychnov nad Kněžnou
☎ 725 653 950
✉ rychnov@elkov.cz

Sokolov

Stará Březovská 2259
356 01 Sokolov
☎ 725 653 341
✉ sokolov@elkov.cz

Svitavy

Purkyňova 246/18
568 02 Svítavy
☎ 777 736 391
✉ svitavy@elkov.cz

Šenov

Dukelská 109
742 42 Šenov u Nového Jičína
☎ 773 835 508
✉ njicin@elkov.cz

Tišnov

Wagnerova 1715
666 01 Tišnov
☎ 725 653 994
✉ tisnov@elkov.cz

Trutnov

Horská 940
541 01 Trutnov
☎ 720 033 922
✉ trutnov@elkov.cz

Valašské Meziříčí

Zašovská 847
757 01 Valašské Meziříčí
☎ 725 653 282
✉ vm@elkov.cz

Velké Meziříčí

K Novému nádraží 2260
594 01 Velké Meziříčí
☎ 603 151 505
✉ velke.mezirici@elkov.cz

Vysoké Mýto

Nám. Pod Kaštany 938
566 01 Vysoké Mýto
☎ 725 653 352
✉ vysoke.myto@elkov.cz

Zastávka u Brna

1. máje 262
664 84 Zastávka u Brna
☎ 724 032 652
✉ zastavka@elkov.cz

Zábřeh

Cihlářská 2294/10
789 01 Zábřeh
☎ 725 653 395
✉ zabreh@elkov.cz

Zlín

Chmelník 1296
763 02 Zlín-Malenovice
☎ 725 653 232-3
✉ zlin@elkov.cz

Žďár nad Sázavou

Brněnská 8
591 01 Žďár nad Sázavou
☎ 777 736 471
✉ zdar@elkov.cz

Provozní doby jednotlivých provozoven ELKOV elektro naleznete na www.elkov.cz/pobocky.

Brno

Kšírova 701/255
619 00 Brno
☎ 548 210 083
✉ brno@varnet.cz

Olomouc

Dolní Novosadská 14
779 00 Olomouc
☎ 587 206 127
✉ olomouc@varnet.cz

Ostrava

Štramberská 2878
703 00, Ostrava-Vítkovice
☎ 607 017 505
✉ ostrava@varnet.cz

Plzeň

Sousedská 856/9
312 00 Plzeň
☎ 774 020 219
✉ plzen@varnet.cz

Praha 4 Spořilov

Severní XI 2458/1
141 00 Praha 4
☎ 565 659 670
✉ sporilov@varnet.cz

Praha 9 Počernice

K Bílému vrchu 3140/20
193 00 Praha 9
☎ 773 202 026
✉ pocernice@varnet.cz

Třebíč – centrála

U Obůrky 823/5
674 01 Třebíč
☎ 565 659 600
✉ trebic@varnet.cz

Ústí nad Labem

Dražďanská 838/74a
400 07 Ústí nad Labem
☎ 605 295 752
✉ usti@varnet.cz

Zlín

Chmelník 1296
763 02 Zlín-Malenovice
☎ 605 072 259
✉ zlin@varnet.cz

Provozní doby jednotlivých provozoven VARNET naleznete na www.varnet.cz/kontakty.

Provozovny
VARNET

Otočný pohon pro kulové kohouty NR230

Otočný servopohon NR-A pro dvou a třicestné kulové kohouty Belimo. Použití je možné, jak pro verze otevřeno/zavřeno, tak i pro regulační verze kulových kohoutů. Servopohon je kompatibilní výhradně s kulovými kohouty Belimo. Vysoká funkční bezpečnost. Pohon je jištěn proti přetížení, nepotřebuje koncové spínače a zůstává automaticky stát na dorazu.



Kód: 83473925

Technické parametry:

jmenovité napětí: AC 100 ... 240 V,
 krouticí moment motoru: 10 Nm,
 řízení otevřeno/zavřeno, třibodové,
 připojení napájení/řízení: kabel 1 m, 3× 0,75 mm²,
 doba přestavění motoru: 90 s/90°,
 příkon za provozu: 3 W,
 příkon v klidové poloze: 0,6 W,
 stupeň krytí: IP54.

Dvoucestný kulový kohout R205-S2

Kulový kohout s vnitřním závitem pro otevřené a uzavřené systémy teplé a studené vody. Kulový kohout je ovládán otočným pohonem. Pohon je řízen signálem otevřeno/zavřeno. Otevření kohoutu probíhá proti směru chodu hodinových ručiček, uzavření ve směru hodinových ručiček.

Technické parametry:

připojení potrubí: vnitřní závit podle ISO 7-1,
 velikost připojení: DN 25,
 teplota kapaliny: -10 až 120 °C,
 uzavírací tlak Δp_s : 1 400 kPa,
 diferenční tlak Δp_{max} : 1 000 kPa,
 těsnost: vzduchotěsné, těsnost A.



Kód: 83468299

J.T.O. SYSTEM

Stacionární detektor hořlavých plynů GC20 PN

Kalibraci pomocí požadované konkrétní hlídané látky se dosahuje přesného nastavení pro jednotlivé aplikace. Detektor GC20PN je možné nastavit na různé látky především uhlovodíkového charakteru jako např. vodík, metan, propan, butan, alkoholy, aceton apod. Každý detektor je samostatná jednotka a jeho výstupem je dvoustavový signál ukazující, zda nastavená koncentrace je, respektive není překročena. Výstupy z detektorů lze připojit do vhodného nadřazeného systému, jako je například zdroj NZ34-DIN či zapojit do poplachové smyčky zabezpečovacího systému.

Technické parametry:

napájecí napětí: 10 V až 16 V,
 doba odezvy: do 10 s,
 zahřívací doba: 40 s,
 podmínky provozu: 5 až 45 °C, 95 až 105 kPa, 20 až 95 % RH,
 krytí: IP20.



Kód: 82698715

Ovládací panel pro regulátory RVS

Ovládací panel Siemens AVS 37.294/509 je určen pro kompletní nastavení a parametrování regulátorů ALBATROS2 RVS. Je tak nedílnou součástí regulace, protože samotné regulátory nelze nastavit jiným způsobem než pomocí panelu AVS 37.294/509. Ovládací panel se umísťuje ve dveřích rozvaděče nebo v panelu kotle. Samotný ovládací panel nesnímá žádnou okolní teplotu, nelze ho proto využívat jako např. prostorové čidlo. Pro připojení k regulátoru je nutné panel doplnit kabelem AVS 82.491 (délka 1 m). Dále obsahuje konektor pro připojení servisního převodníku OCI 700.1.

Technické parametry:

přehledný grafický displej s českým menu,
jednoduché ovládaní a nastavení požadovaných hodnot,
infotlačítko pro přehled funkcí systému,
tlačítka: přednostní příprava TUV, kominík, ruční provoz, změna druhu provozu,
pět nezávislých časových programů.

Kód: 83468211



Danfoss

Kapilárový regulátor teploty KP78

Kapilárový regulátor teploty Danfoss KP78 je ideální k regulaci, monitorování a jako výstražné systémy v průmyslu. Funguje jako elektrický spínač aktivovaný teplotou. Je vybavený jednopólovým, dvoupolohovým spínačem SPDT, který může přímo ovládat jednofázové motory na střídavý proud s výkonem až 2 kW. Malé rozměry šetří místo a snadno se instaluje. Výhodou je krátká reakční doba. Elektrické připojení je z přední části jednotky. Hodí se pro střídavý i stejnosměrný proud. Standardní kabelová průchodka má závit Pg 13,5 a Pg 16.

Technické parametry:

materiál kontaktu: postříbřený oxid kademnatý,
délka kapiláry: 2 m,
teplotní rozsah: 30 až 90 °C,
krytí: IP30.

Kód: 83468337

Sensit

Externí snímač teploty NS111A

Snímač teploty pro venkovní prostředí s plastovou hlavicí NS 111 A je ideální pro kontaktní měření teploty plyných látek ve venkovních i průmyslových prostorech. S teplotním rozsahem od -50 do 100 °C a možností připojení přes svorkovnici nebo konektor poskytuje tento snímač univerzálnost a snadnou instalaci. Díky designu „S hlavice“ společnosti Sensit je snímač ideální pro použití v neagresivním prostředí. Snímače jsou dodávány s příslušenstvím, jako jsou připojovací konektory a propojovací kabely, což usnadňuje jejich instalaci a připojení k řídicím systémům.

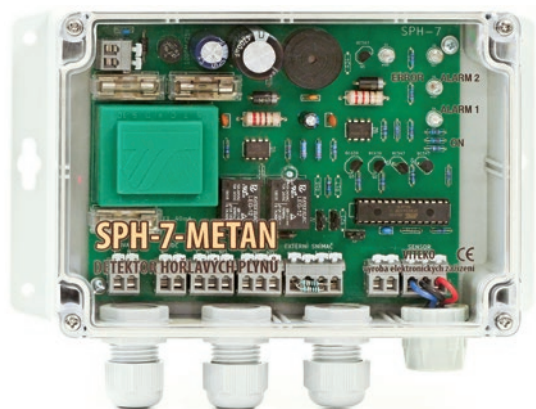
Technické parametry:

měřicí rozsah: -50 až 100 °C,
typ čidla: Ni 1 000/6 180,
stupeň krytí: IP65.



Kód: 83468176

Viteko



Detektor hořlavých plynů SPH-7-META

Polovodičový snímač druhé generace. Přesnost vyhodnocení koncentrace detekovaného plynu 4 mV. Detekce ve 2 stupních 0,5% objemu (10 % LEL) a 1% objemu (20 % LEL). Testováno akreditovanou zkouškou VVUÚ, a. s. Optická signalizace a vysoká stabilita. Vysoce selektivní.

Technické parametry:

napájení: 230 V AC,

doba zahřívání: 3 minuty,

krytí: IP40,

rozměry: 200 × 150 × 55 mm,

možnost připojení externího snímače.

Kód: 82992360

ASCO

Elektromagnetický ventil SCG238A050

Přímo ovládaný elektromagnetický ventil s ochranou proti vytváření vodních rázů.

Technické parametry:

medium: voda,

materiál těla: mosaz,

těsnění: NBR,

funkce: 2/2 NC,

připojení portu: G1,

napětí: 24 V DC,

pracovní tlak (min.–max.): 0–10 bar,

velikost otvoru: 25 mm,

průtokový koeficient: 10 m³/h,

pracovní rozsah: –20 až 85 °C.



Kód: 83468511

Huba Control

Diferenční tlakový spínač typ 604

Diferenční tlakový spínač typ 604 je používán ve vzduchotechnických jednotkách na kontrolu zvlhčovačů vzduchu. Tento spínač je ideální pro použití v průmyslových klimatizačních jednotkách.

Technické parametry:

provedení: těleso spínače je vyrobeno z armovaného plastu, kryt z plastu,

tlakový rozsah: 20–300 Pa,

tlakové připojení: trubička \varnothing 6,2 mm bez tlumiče tlakových rázů,

elektrické připojení: šroubové svorky,

montážní poloha: standardně s membránou vertikálně (pro tuto polohu je spínač kalibrován),

spínací systém: základní provedení přepínací kontakt,

materiál kontaktů: univerzální kontakt (pozlacené stříbro),

životnost: mechanická životnost více než milion spínacích cyklů.



Kód: 82385601

Trevos



Prachotěsná svítidla Prima

Technické parametry:

materiál základny: šedý PC,
materiál difuzoru: translucenční PC,
materiál reflektoru: ocelový plech bílé barvy (RAL 9003),
spony: nerez, nerezové háčky součástí balení,
těsnění: polyuretan (PUR),
svorkovnice: bezšroubová třípólová,
stupeň krytí: IP66/IP69,
mechanická odolnost: IK10,
životnost (L90/B10): 50 000 hod.,
teplota barvy světla: 4 000 K.

**Prima 1,4ft PC 36,1 W –
6 400 lm (délka 1 170 mm):**

Kód: 83471808

**Prima 1,5ft PC 44,3 W –
7 240 lm (délka 1 450 mm):**

Kód: 83473365

LED2 Lighting

LED schodišťová svítidla Walk

Technické parametry:

napájecí napětí: 220–240 V,
materiál: hliník/sklo,
barva: bílá, černá,
výkon: 3 W,
světelný tok: 120 lm,
teplota barvy světla: 3 000/4 000/6 000 K,
úhel záření: 38°,
krytí: IP20,
životnost: 30 000 hod.,
rozměr: \varnothing 85 × 55 mm (kruhové provedení Walk II R),
85 × 85 mm × 55 mm (čtvercové provedení Walk II Q).

Rabalux

Zapuštěná a přisazená svítidla Samira

Technické parametry:

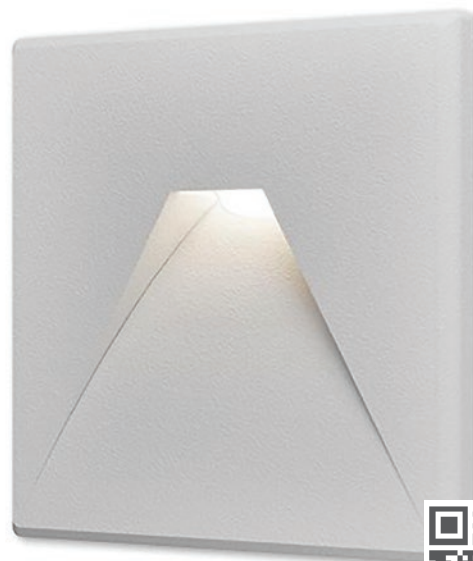
materiál lampy: plast,
materiál stínítka: plast,
barva lampy: bílá nebo černá,
teplota světla: 4 000 K,
stupeň krytí: IP44,
životnost světelného zdroje: 25 000 hod.,
energetická třída světelného zdroje: G,
záruka: 5 let.

Výkon a průměr:

18 W – 1 400 lm (1 380 lm černá barva) – 250 mm,
36 W – 2 930 lm (2 900 lm černá barva) – 350 mm,
48 W – 3 150 lm (3 100 lm černá barva) – 420 mm.



Svítidla Rabalux Samira
na e-shopu



Svítidla LED2 Walk
na e-shopu



Detektor zvuku SED

Detektor zvuku SED (sound event detector) s konektivitou GSM, LAN a napájením ze sítě 230 VAC, 12 VDC nebo PoE. Analýza zvuku využívající AI pro detekci střelby, tříštění skla, různých typů křiků, ohňostroje, spreje, vozidla, dronu a spoustu dalšího. SED měří také úroveň hluku a umožňuje mapovou lokalizaci místa události. Dále je možná integrace do kamer značek Axis (ACAP) a Hikvision (HEOP), Axxon, Avigilon, případně pomocí ONVIF do dalších VMS na dohledová centra policie.



Kód: 2406-173



Kód: 2406-105

Dahua**Elektronické digitální cenovky (ESL)**

Digitální cenovky se ovládají přes Bluetooth připojení, ale nabízí i NFC komunikaci s vysokou přenosovou rychlostí. Mají také vynikající schopnost ochrany proti rušení, vysoké zabezpečení a nízkou spotřebu energie. Integrace do SW třetích stran je samozřejmostí. Použití je vhodné nejen pro regálové pozice v obchodech a skladech, ale i v rezervačním systému místností, na recepcích a dalších aplikacích. V nabídce je celá řada velikostí a typů.

Detectomat**DC 3500**

Adresovatelná ústředna EPS DC 3500 od německého výrobce Detectomat nově obdržela 7" dotykový displej s vysokým rozlišením. Plná zpětná kompatibilita s detektory a vstupně-výstupními prvky LOOP 3000.

Technické parametry:

napájení/příkon: 230 V / max. 166 W,

záložní napájení: 2x AKU max. 45 Ah,

přední panel: dotykový displej 7" + LED indikace,

max. počet čidel na smyčce: 126 adres (max. 7 x 126),

přenosový protokol smyčky: LOOP 3000,

provedení smyčky: 1 x 2 x 0,8 mm kroucený pár, stíněný, max. délka 3 km,

odbočka typu T: ano, max. 32 detektorů,

výstup Požár, Porucha: 2x relé kontakt 30 V/2 A,

výstup relé: 4x programovatelné relé 30 V/2 A,

výstupy potenciálové: 1x hlídání pro sirény 24 V/800 mA,

výstup komunikační: USB, LAN, RS485,

certifikát: EN 54-2: 1997 A1: 2006; EN 54-4: 1997 A2: 2006.



Kód: 2309-001

Novinky

MOD-READER-EM / MOD-READER-MF

Nové externí systémové RFID čtečky modulárního systému domácích telefonů V-line. Čtou čipy a karty nejčastěji používaných technologií EM 125 kHz, resp. Mifare 13,56 MHz. Číslo čipu posílají přes komunikační rozhraní Wiegand 26b do kompatibilních nadřazených přístupových systémů. Správa čipů, resp. uživatelů pak probíhá v tomto nadřazeném systému, kde lze využít všech vlastností přístupového systému, jako jsou např. historie průchodů, časové zóny atd.

Technické parametry:

rozměry: 82 × 83 × 30 mm (š × v × h),
prostředí: venkovní: IP43, -20 až 55 °C,
čtečka karet: systémová EM 125 kHz / Mifare 13,56 MHz,
výstup: Wiegand 26 bitů,
napájení: 12 V DC (z řídicí jednotky),
proudový odběr: 50 mA,
provedení: plast,
montáž: zápusťná/povrchová.



Kód EM: 2302-068

Kód Mifare: 2308-011

**Saltek****Přepětové ochrany**

V sortimentu VARNET jsou nově zařazeny přepětové ochrany od českého výrobce SALTEK s ochranou před atmosférickým i technologickým přepětím. Přepětové ochrany zajišťují bezpečný a bezproblémový chod technologií, strojů a spotřebičů v průmyslu, dopravě, telekomunikacích, datových centrech, kancelářských budovách a běžných domácnostech. Nabídka zahrnuje komplexní sortiment svodičů bleskových proudů a přepětových ochrany pro sítě nízkého napětí, bezpečnostních systémů EZS a EPS, kamerových systémů CCTV, Ethernet a obecnou strukturovanou kabeláž.

Kód: 2405-013

Hikvision**DS-2CD2T67G2H-LI (2,8 mm) (eF)**

IP bullet kamera nové řady Smart Hybrid Light s technologií ColorVu využívá bílé i infračervené světlo s dosahem až 60 m. Při detekci osoby nebo vozidla přepne z infračerveného na bílé světlo, což zlepšuje kvalitu záznamu. Kamera může pracovat i ve stálém režimu s infračerveným nebo bílým světlem. Nabízí WDR 130 dB, zorný úhel 90° a přesnou detekci s technologií AcuSense 2. generace. Napájení je zajištěno přes PoE nebo 12 VDC.



Kód: 2403-180

Technické parametry:

provedení: Bullet,
světelná citlivost: 0,0005 Lux,
funkce Acu Sence: ano,
prísvit: 60 m IR a bílé LED světlo,
objektiv: 2,8 mm,
rozlišení: 6 Mpx,
rychlost snímání: 20 sn/s při 6 Mpx,
typ komprese dat: H.265, H.264, MJPEG,
WDR: 130 dB,
inteligentní videoanalýza: detekce pohybu ve zvolené oblasti, překročení linie, detekce vystoupení z oblasti, filtr falešných alarmů,
SD karta: Micro SD (max. 512 GB).

Referenční stavby

Střední škola Charbulova

Hned u původní školní budovy Střední školy Charbulova, neboli „Charbulky“, která poskytuje vzdělání v oblasti gastronomie, obchodu a služeb, vznikla nová přístavba.

Nová budova, která je s tou původní propojená proskleným tunelem, se kromě moderního vzhledu pyšní i minimální energetickou náročností a spoustou moderních ekologických prvků. Disponuje provětrávanou zateplenou fasádou, exteriérovými žaluziemi či tzn. energokanálem, který umožňuje napojení novostavby na centrální zásobování teplem z Tepláren Brno. Udržitelnost podporuje i využívání dešťové vody ke splachování na WC.

ELKOV elektro se na této stavbě podílel dodávkou elektroinstalačního materiálu a svítidel.



Realizace

Referenční projekt

Velvyslanectví v Londýně

Systémy Bosch pro požární zabezpečení a evakuační rozhlas

Lokalita: Londýn, Velká Británie

Realizace: ELMAPEK, s. r. o.



Za technické podpory VARNET realizovala společnost ELMAPEK významnou státní zakázku na instalaci systémů elektronické požární bezpečnosti a evakuačního rozhlasu na velvyslanectví v Londýně. V obou případech byly zvoleny systémy německého výrobce Bosch.

Pro požární zabezpečení objektu byl použitý nový moderní systém elektronické požární signalizace Bosch AVENAR 2000 ve verzi Premium. Detekce požáru je zajištěna vysoce spolehlivými detektory kouře a tepla s dvojitým optickým senzorem, které vynikají včasnou detekcí i těch nejmenších částic zplodin hoření a eliminací falešných poplachů. Systém kromě vysoké odolnosti vůči elektromagnetickému rušení dokáže jako jediný na trhu v reálném čase monitorovat interference, které vznikají v důsledku stále se rozšiřujícího bezdrátového provozu (Wi-Fi, GSM, LTE atd.). To přispívá k efektivnějšímu řešení servisních zásahů a zajišťuje celkovou stabilitu a dlouhodobou udržitelnost systému. Pro nouzové ruční vyhlášení požáru byla zvolena minimalistická tlačítka, která nenarušují architektonický styl budovy. Snadné ovládání celého systému je zajištěno externím dotykovým panelem. Z důvodů snížení servisních nákladů a zajištění moderní dálkové správy byla vybrána systémová VPN brána pro napojení cloudových služeb Bosch, což zvýšilo časovou efektivitu při podpoře zákazníka a dohledu nad systémem. Koncový uživatel může využívat mobilní aplikace pro iOS a Android. Systém umožňuje také zaslání informačních e-mailů a SMS. Veškerá tato komunikace probíhá přes vysoce zabezpečený šifrovaný přenos, který splňuje požadavky objektu státního významu.

V budově byl nainstalován také evakuační rozhlas Bosch Plena VAS. V rámci vysoké efektivity a provázanosti systémů jednoho výrobce bylo možné propojit tento rozhlasový systém společně s elektronickou požární signalizací datově, nikoli pouze statickými vstupy a výstupy. Systém je možné využít také pro běžná provozní hlášení, k čemuž byla instalována stanice hlasatele. Podle typu prostor, jejich akustiky a požadavků architekta byly vybrány nástěnné reproduktory, zápuštěné reproduktory a zvukové projektory.

I na této vzdálené zakázce mimo Českou republiku byla zajištěna podpora technika společnosti VARNET při nastavení systému přímo na místě stavby.



Použité komponenty Bosch

Elektronická požární signalizace (EPS):

ústředna FPA-2000-PWM,
externí panel obsluhy FPE-8000-FMR,
detektory FAP-425-DOT-R, FAP-425-OT, FAP-425-O,
tlačítkové hlásiče FMC-420RW-GSRRD, FMC-420RW-HSRRD,
V/V prvky FLM-420-RHV-S, FLM-420/4-CON-S, FLM-420-RLV1-D,
VPN brána FPA-REMOTE.

Evakuační a rozhlasový systém (ERO):

řídící jednotka LBB1990/00,
stanice hlasatele LBB1956/00,
reproduktory LB1-UM06E-1, LC1-WM06E8, LP1-UC10E-1, LH1-10M10E.





Dny ELKOV & VARNET

Aktuálně

Na konci května započala prezentační pouť, která v sobě nesla to nejlepší z Elkovu a VARNETu. Ve Zlíně, v Brně a v Hradci jsme připravili akční nabídky, soutěž o ceny, přednášky, ale především prezentace nabízených značek, služeb a produktů ať našich, nebo zúčastněných dodavatelů. Chybět nemohlo ani skvělé občerstvení.

Hlavním cílem bylo představit na jednom místě rozsáhlou nabídku produktů a služeb obou společností v duchu silnoproudu a slaboproudu pod jednou střechou, což se povedlo. Tím však ještě nekončíme. Čeká nás druhá část celé akce. Přesouváme se do Prahy, kde během 17. a 18. září proběhnou tyto prezentační dny na pobočkách v Praze-Počernicích a v Praze-Spořilově.

Nabídku svých služeb budou prezentovat opět všechny divize ELKOV elektro i samotný VARNET. ELKOV lighting představí například náhradní řešení za konvenční světelné zdroje či úsporná energetická opatření, ELKOV energy ukáže nejnovější přírůstky do produktového portfolia v podobě systému Control4Energy nebo JABLOTRON Solar a ELKOV servis bude prezentovat nářadí a příslušenství značek Milwaukee, DeWalt, Wiha, Rhodius a Pancontrol. VARNET představí například nové ústředny JABLOTRON Mercury či nový bezdrátový alarm Dahua AirShield.

Všichni návštěvníci se mohou opět těšit na:



odborné přednášky



speciální akční nabídky



dárky pro všechny návštěvníky



slosování o hodnotné ceny



občerstvení po celý prezentační den

V rámci produktových prezentací se představí:

TELE Haase – hlídač, časová a pomocná relé.

ADEL SYSTEM – průmyslové zálohované napájecí zdroje.

ABB – vypínače a zásuvky Zoni.

Legrand – vypínače a zásuvky Suno.

Hager – bezšroubové rozvodnice, bezšroubové modulové přístroje.

ESTA, DCK – nové elektroměrové skříně.

KOPOS Kolín – komponenty pro instalaci do fásád, nové elektroinstalační krabice.

E.T.A – ukázky rozvaděčových skříní.

Pokud jste již ELKOV & VARNET dny navštívili, věříme, že jste si tuto akci užili, a především, že jste se díky tomu dozvěděli zase něco nového. Vy, kteří se na akci teprve chystáte, nezapomeňte se zaregistrovat na jednu z přednášek, projděte si všechny stánky, dejte si něco dobrého na zub, zasoutěžte si a nezapomeňte si dárky na cestu.

Dny ELKOV & VARNET proběhnou v těchto termínech:

Praha-Počernice | 17. září

Praha-Spořilov | 18. září

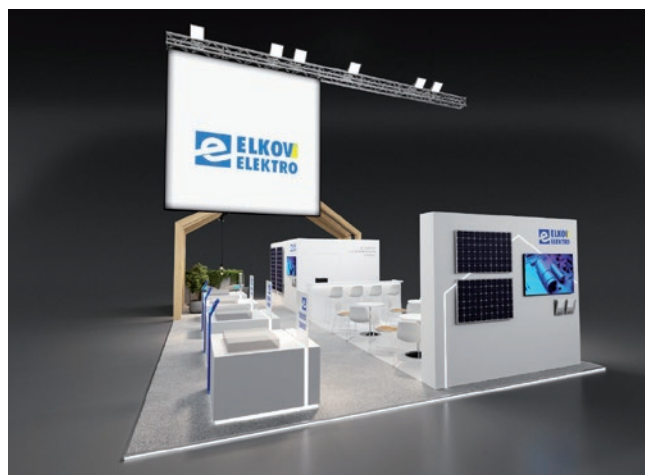


Znovu po roce na SEFu. Potkáme se?

Už 9. a 10. října se uskuteční největší událost roku v oblasti moderní energetiky v Česku. Své brány na výstavišti PVA Expo v Praze otevře veletrh moderní energetiky – Smart Energy Forum.

Stejně jako v loňském roce, i letos se ho zúčastníme pod hlavičkou divize ELKOV energy. Ta představí nejnovější technologie v nabídce, které přispějí k energetické nezávislosti a udržitelnosti. Na veletrhu Smart Energy Forum nebudou chybět:

Systémy Resacs: Inovativní řešení pro monitoring a optimalizaci energetických toků v domácnostech i komerčních objektech. Zajišťují maximální efektivitu využití fotovoltaické energie.



Proteng: Pokročilé požární ochranné systémy speciálně navržené pro solární instalace. Chrání investice do fotovoltaických technologií a zajišťují bezpečnost zařízení.

Risen a Aiko: Vysoce výkonné solární panely a články od předních světových výrobců, které vynikají vysokou účinností, dlouhou životností a atraktivním poměrem ceny a výkonu.

Tigo: Inteligentní řešení pro správu fotovoltaických systémů, jež zahrnují optimalizaci výkonu, monitoring a ochranu panelů. S Tigo je každá solární elektrárna pod plnou kontrolou.

Součástí Smart Energy Fora je kromě výstavy zaměřené na systémy skladování energie, fotovoltaické technologie, nabíjecí stanice pro elektromobily, chytrá řešení pro energetickou soběstačnost a úspory i doprovodný program v podobě workshopů a konference. Workshopy budou zaměřené na optimalizace návrhu nových fotovoltaických a bateriových instalací, nové legislativy a dotací pro energetické komunity, inovativní řešení nabíjení elektromobilů a jiná další témata. Konference se účastní zástupci zásadních hráčů na poli obnovitelných zdrojů v Česku. Řešit budou rozvoj moderní energetiky, akumulace energie, či nové trendy. Témat je ale mnohem více. Veškeré informace o možnostech účasti na workshopech, konferenci nebo samotné výstavě naleznete na smartenergyforum.cz.

Stavte se k nám na stánek a osobně se přesvědčte o výhodách nabízených řešení. Naši odborníci vám při šálku dobré kávy rádi zodpoví vaše dotazy.

Expozice ELKOV energy najdete na
veletrhu Smart Energy Forum
9.–10. 10. 2024 | PVA EXPO PRAHA

SMART FORUM
ENERGY 



Úspěchy a nové výzvy letošního roku v ELKOV Kasper

Aktuálně

Sezóna 2024 je pro cyklistický tým ELKOV Kasper plná významných úspěchů a důležitých změn, které naznačují, že tým je připraven čelit novým výzvám a pokračovat v budování své pozice na domácí i mezinárodní scéně.

Jedním z největších letošních úspěchů bylo vítězství Lukáše Kubiše na Turul Romaniei, kde nejenže vyhrál etapu, ale také získal několik třetích míst a obsadil celkové třetí místo. Tento výsledek je skvělým potvrzením jeho formy a talentu, který v týmu ELKOV Kasper zraje od zimního přestupu ze slovenské stáje. Kubiš se stal jedním z nejvýznamnějších členů týmu, jehož univerzálnost a schopnost bodovat v různých typech závodů přináší týmu důležité body do žebříčku UCI.

Dalším úspěchem bylo naprosté ovládnutí Krakonošova cyklomaratonu, kde tým ELKOV Kasper obsadil prvních sedm míst v pořadí. Vítězem se stal Jakub Ťoupalík, který potvrdil svou vynikající formu po triumfu na akademickém mistrovství světa v časovce. Tento výsledek ukazuje na silnou týmovou strategii a soudržnost, která je klíčová pro úspěch v náročných závodech.

Sezóna však nebyla jen o individualitách. Tým ELKOV Kasper prošel výraznou generační obměnou, která přinesla nový elán a dynamiku. Po odchodu zkušených jezdců se tým rozhodl dát prostor mladým talentům, kteří mají potenciál nahradit své předchůdce. Tento krok se ukázal jako správný, což dokazují i výsledky na domácí scéně.

Zvláštní zmínku si zaslouží Tomáš Přidal, dvacetiletý talent, který se stal novým českým šampionem v silnič-

ní cyklistice. Přidalův výkon na Závodu míru do 23 let i jeho další úspěchy ukazují, že tým má ve svých řadách jezdce s potenciálem pro World Tour. Přidal je příkladem nového směru, kterým se tým ELKOV Kasper ubírá, zaměřeného na rozvoj mladých talentů a jejich přípravu na profesionální kariéru.

Tým se také zúčastnil závodů Okolo Rakouska, kde navázal na slavnou historii české cyklistiky a pokračuje v tradici úspěchů českých jezdců na mezinárodní úrovni. Tento závod je důležitou součástí kalendáře a poskytuje cenné zkušenosti pro mladé jezdce, kteří se učí závodit na náročných profilových tratích.

Sezóna 2024 ukazuje, že tým ELKOV Kasper je na správné cestě k dalším úspěchům. Nové složení týmu, které kombinuje zkušené jezdce s mladými talenty, přináší nejen výsledky, ale i naději na další rozvoj. Očekávání jsou vysoká, a to nejen ve vztahu k domácím závodům, ale i na mezinárodní scéně. Tým se připravuje na další výzvy, mezi které patří například nadcházející Czech Tour a další významné závody, kde budou moci opět ukázat svou sílu a schopnosti.

Je zřejmé, že ELKOV Kasper bude i nadále patřit mezi dominantní síly české cyklistiky a bude hrát klíčovou roli na mezinárodním poli. I nadále za podpory ELKOV elektro.

Odborná školení s VARNETem

VARNET si na podzimní měsíce připravil pestrou nabídku odborných školení napříč všemi obory z oblasti bezpečnostních technologií.

Z novinek se můžete těšit např. na „Školení kamerových systémů značky Bosch“. Představíme vám mimo jiné kameru AVIOTEC, umožňující vizuální detekci požáru, a to spojením spolehlivé detekce kouře a plamenů s vynikající rychlostí. Zaměříme se na novou analytiku s umělou inteligencí a chytrou funkcí vyhledávání. Stejně tak na detekci zvuku nejen střelby s použitím kamerového systému.

Pro celou nabídku podzimních školení navštivte stránky www.varnet.cz



Spolupracujete s námi na svých projektech

Zaregistrujte svůj projekt na stránkách VARNETu a využijte tak individuální podporu našich odborníků, kteří vám pomohou s výběrem vhodných produktů a řešení.

Poskytujeme také možnost konzultace s našimi techniky a specialisty, kteří vás provedou návrhem a implementací celého řešení. Kromě toho nabízíme speciální slevy na vybrané produkty a cenové zvýhodnění na celý projekt. Navíc si u nás můžete nechat předem nakonfigurovat zakoupená zařízení, což vám ušetří čas a zajistí rychlejší nasazení do provozu. To vše a mnohem více získáte při registraci svého projektu u nás.

Pokud máte jakékoliv dotazy, neváhejte nás kontaktovat:

☎ 565 659 665

✉ projektovapodpora@varnet.cz



Automatický hasicí systém Proteng: inovace v oblasti požární ochrany

V dnešní době je bezpečnost klíčovou prioritou ve všech oblastech lidské činnosti, a to jak v domácnostech, tak v průmyslových a komerčních prostředích. Automatické hasicí systémy hrají zásadní roli při prevenci požárů a ochraně majetku a životů. Jedním z nejmodernějších a nejefektivnějších řešení v oblasti požární ochrany je automatický hasicí systém Proteng. Tento článek představuje principy, výhody a aplikační možnosti tohoto inovativního systému.



Princip fungování

Proteng je automatický hasicí systém založený na technologii speciálních polymerových trubic naplněných hasicím médiem. Trubice jsou navrženy tak, aby praskly při dosažení určité teploty, což umožní okamžité uvolnění hasicí látky přímo na ohnisko požáru. Tento pasivní mechanismus aktivace eliminuje potřebu elektrického napájení nebo složitých sensorových systémů, což zajišťuje spolehlivou funkčnost i v extrémních podmínkách.

Výhody systému Proteng

- Rychlá reakce a účinnost:** Díky své konstrukci je systém Proteng schopen rychle reagovat na vznikající požár, často ještě před tím, než se rozšíří. To minimalizuje škody a zvyšuje bezpečnost osob a majetku.
- Jednoduchá instalace a údržba:** Instalace systému je snadná a nenáročná, což snižuje náklady na implementaci. Navíc není potřeba žádné pravidelné údržby, protože systém nevyžaduje elektrickou energii ani mechanické pohyblivé části.
- Široké spektrum aplikací:** Proteng je vhodný pro různé aplikace, od automobilového průmyslu přes strojní zařízení až po domácnosti. Jeho flexibilita umožňuje ochranu jak malých, tak i velkých prostor.
- Ekologická šetrnost:** Hasicí látka použitá v systému Proteng je neškodná pro životní prostředí a bezpečná pro lidi. Nezanechává žádné škodlivé zbytky a nepřispívá ke globálnímu oteplování.

Aplikační možnosti

Systém Proteng nachází uplatnění v různých oblastech:

Automobilový průmysl:

ochrana motorových prostorů, palubních desek a elektrických systémů.

Průmyslové provozy:

ochrana strojních zařízení, serveroven, rozvodných skříní a dalších kritických oblastí.

Domácnosti:

ochrana kuchyní, kotelen a jiných prostor s rizikem požáru.

Námořní doprava:

ochrana motorových a strojních prostor na lodích a jachtách.



Automatický hasicí systém Proteng představuje moderní, spolehlivé a efektivní řešení pro požární ochranu. Jeho jednoduchost, spolehlivost a široké spektrum použití z něj činí ideální volbu pro různé aplikace. S Protengem můžete mít jistotu, že jste dobře připraveni na nečekané události a že jsou váš majetek i životy chráněny.

Tento článek byl vytvořen ve spolupráci s odborníky na požární ochranu a bezpečnostní technologie.

Pro více informací o systému Proteng a možnostech jeho využití navštivte naše webové stránky nebo nás v případě jakýchkoliv dotazů kontaktujte:

Divize ELKOV energy

☎ 530 514 351

✉ info@elkovenergy.cz

www.elkovenergy.cz

Igor Dobřícký

ředitel IT

Igore, do společnosti jste nastoupil minulý rok a od té doby prochází celé oddělení rozsáhlými změnami. Jak proběhl první kontakt s Elkovem? S čím jste do Elkovu šel?

Na začátku srpna to byl právě rok od mého nástupu. První kontakt s Elkovem proběhl v dubnu 2023 na kávě s Michalem Vodičkou, kde jsme probírali možnosti zlepšení e-shopu. Od e-shopu jsme se pak dostali k tomu, jaká je role IT oddělení ve firmě v dnešní době, jaké služby má poskytovat a jak má pomoci firmu rozvíjet. Nakonec se mě Michal zeptal, jestli bych se nechtěl připojit k Elkovákům a pomoci to všechno realizovat. A já výzvu přijal.

Jaké jsou Vaše dlouhodobé cíle pro IT oddělení?

Moje dlouhodobé cíle se opírají o několik hlavních témat, na kterých společně s týmem pracujeme. Je to zejména zlepšení dostupnosti IT služeb a používání nových řešení, zvýšení bezpečnosti, zlepšení organizace práce týmu včetně zastupitelnosti a postupná centralizace IT pro celou skupinu Elkov, automatizace firemních procesů a již zmíněný nový e-shop.

Jaké jsou největší hrozby pro společnost jako je ELKOV elektro v online prostoru?

Děkuji za tuto otázku. Je to opravdu důležité téma. To, že v Elkovu dosud nedošlo k žádnému velkému bezpečnostnímu incidentu je určitě dobře, ale nemáme usnout na vavřínech. V autě taky doplňujete benzin a nečekáte, až je nádrž prázdná a zastavíte se uprostřed cesty. Svět se v posledních letech bohužel změnil v džungli, každý den čteme v novinách o tom, co se kolem nás v této oblasti děje. Hrozby přicházejí každý den a není to jen přímý útok zvenčí na naše počítače.

Odkud tyto hrozby přicházejí?

Největší nebezpečí spatřuji v e-mailu, otevírání nevyžádaných příloh a v neobezřetném chování uživatelů. Hodně se mluví o ukradených datech, zneužitých elektronických identitách a takzvaném ransomware (zašifrovaní dat za účelem získání výkupného). Na to si musíme dávat pozor.

Jak je možné jim předcházet?

Opatření musí být ve třech úrovních – technická (instalace bezpečnostního software a hardware), organizační (například směrnice či postupy) a uživatelská (školení a informace o tom, co dělat a nedělat). Doposud jsme dělali technická opatření, na ty dvě další oblasti se brzy dostane. Je taky dobré být na takovou situaci připraven a mít plán, co dělat, až nastane. Na tom taky pracujeme.

Jak souvisí kvalitní IT infrastruktura s rozvojem společnosti? Dotkne se něco z toho i samotných zákazníků?

Myslím, že moderní IT oddělení pouze neřeší to, jestli něco funguje nebo ne, případně hasí požáry a krize.



Moderní IT se snaží poruchám předcházet všemi způsoby, ale hlavně se aktivně podílí na technickém i obchodním rozvoji firmy. Takto jsem byl vždy zvyklý pracovat a není tomu jinak ani v Elkovu.

Jaké změny nebo jaké plány do budoucna lze očekávat? Na co se můžeme těšit?

Rozjeli jsme toho hodně, některé věci už fungují, jiné brzy dokončíme, snažíme se dělat změny tak, abychom se posouvali vpřed, ale zároveň nenarušili chod firmy a nerozbili to, co funguje dobře. Hlavní věci, na kterých v současné době pracujeme, jsou již několikrát zmíněný nový e-shop, zvýšení úrovně IT bezpečnosti, vývoj myWACu, nasazení Microsoft Office 365 a změny v podpoře uživatelů.

Obor IT je poměrně široká oblast, na co jste se profesně specializoval nebo specializujete?

Dříve jsem pracoval v bance jako správce bankovního systému. Teď se specializuji na práci s lidmi. Jsou podle mě důležitější než technologie.

Co Vás v této oblasti nejvíce zajímá/baví?

Hodně sleduji trendy v oblasti umělé inteligence a baví mě zkoušet si nové věci, které tato oblast nabízí. Mění se to každý den. Postupně proniká do všech aplikací. Nemyslím si ale, že nás AI nahradí. Spíš ji musíme umět využít, abychom si práci usnadnili. Stejně jak tomu bylo dříve s kalkulačkami.

Jak byste se po osobní stránce popsal dvěma slovy? Co rád děláte ve volném čase?

To je těžká otázka. Asi jako „klidná síla“. Rád jezdím na kole a rád venčím našeho psa – máme flat coated retrievera a je s ní velká legrace. Nachodíme spolu spoustu kilometrů v lese, tam odpočívám. Teď se připravujeme na lovecké zkoušky.

KLAUKE – nový partner v krimpování

Klauke je známkou inovace a kvality všude tam, kde je třeba splnit náročné bezpečnostní požadavky v oblasti krimpování. Právě produkty této společnosti budou nově k dostání v obchodní síti ELKOV elektro.

Klauke nabízí široký sortiment nástrojů, který zahrnuje ruční i elektrické nářadí, hydraulické a akumulátorové lisy, řezačky, nástroje pro lisování a krimpování, a také příslušenství pro profesionální elektroinstalační práce. Jejich produkty jsou navrženy tak, aby splňovaly nejvyšší standardy kvality a bezpečnosti, což zajišťuje spolehlivé výsledky i v náročných pracovních podmínkách.

Jedním z hlavních produktových segmentů společnosti Klauke jsou krimpovací a lisovací nástroje, které jsou široce používány v elektroinstalacích po celém světě. Tyto nástroje jsou vysoce přesné a umožňují rychlé a efektivní provedení spojů a konektorů.

Nářadí Klauke je navrženo s důrazem na bezpečnost a dlouhou životnost. Každý nástroj je pečlivě testován, aby splnil přísné normy

a zajišťoval spolehlivost i v náročných podmínkách. Klauke se zaměřuje na ergonomii, robustnost a snadné použití, což přispívá k efektivní práci a vysoké produktivitě.

Klauke se v naší obchodní síti zaměřuje právě na tyto produkty a zprostředkuje i odborná školení, která přispějí ke kvalitnějšímu zpracování spojů.

Tato nová spolupráce umožní přístup k vysoce kvalitním nástrojům a technologiím od Klauke, čímž se výrazně rozšiřuje nabídka dostupných řešení v oblasti spojovacích technologií. Spojení Elkovu a Klauke obohatí naši nabídku a přinese zákazníkům nové možnosti pro efektivní a spolehlivé technické vybavení.



VARNET, a. s.

Kšírova 701/255
619 00 Brno–Horní Heršpice

☎ **548 210 083**

✉ brno@varnet.cz

Otevírací doba

Po–Čt: 7.00–16.00

Pá: 7.00–15.00

Vedoucí pobočky:

Libor Černý

☎ 775 020 214

✉ l.cerny@varnet.cz

Obchodník:

Milan Ondřík

☎ 773 779 094

✉ m.ondrik@varnet.cz

Obchodník:

Jaroslav Jurča

☎ 603 157 430

✉ j.jurca@varnet.cz



Brno – Horní Heršpice

Na jižním okraji Brna, v městské části Horní Heršpice, se nachází areál centrály ELKOV elektro, kde od roku 2020 sídlí také brněnská pobočka společnosti VARNET.

Toto spojení umožňuje zákazníkům přístup k širokému portfoliu produktů obou společností na jednom místě – od silnoproudého elektromateriálu a svítidel až po nabídku slaboproudých bezpečnostních technologií.

Hned po vstupu na pobočku zaujmou výstavní panely, kde si lze před nákupem prohlédnout kamerové systémy od předních výrobců Dahua a Hikvision. Mezi další vystavené produkty patří široká škála domácích telefonů a videotelefonů značek V-line, Commax, Farfisa a 2N interkom. V neposlední řadě je zde také ukázka zabezpečovacích systémů od výrobců Jablotron a Paradox.

Prostorný sklad umožňuje dostatečné zásobení pobočky kompletní nabídkou produktů ze sortimentu VARNETu. Montážní partneři zde naleznou vše potřebné pro instalaci poplachových a tísňových zabezpečovacích technologií, kamerových systémů, vstupních

systémů, požární signalizace, strukturované kabeláže a pro integraci budov.

VARNET pro své zákazníky celoročně pořádá celou řadu školení napříč všemi obory. Nemalé množství z nich se koná právě na brněnské pobočce, kde jsou pro tyto účely k dispozici moderně vybavené školicí místnosti. Samozřejmostí je též pohodlné parkování přímo v areálu.

Vedoucí brněnské pobočky, Libor Černý, je díky své praxi v oboru mužem na svém místě. Od roku 2000 pracoval jako manažer v oblasti komerční bezpečnosti a facility servisu. V roce 2010 pak nastoupil do společnosti Stas-net (nynější VARNET), kde dodnes působí v oblasti prodeje bezpečnostních technologií. Libor má k ruce dalších pět kolegů, mezi které patří dva zkušení obchodníci, technik a dva skladníci, kteří ochotně pomůžou s objemnými zakázkami až do auta zákazníků.

Okolí pobočky:

Brněnská pobočka se nachází v blízkosti dálnice D1, která se zde kříží s víceproudou silnicí propojující Česko s Rakouskem a dálnicí D2 do Bratislavy. Do centra města jsou to necelé 3 km. Nedaleko od pobočky se potkává řeka Svratka s oblíbenou cyklostezkou, po které lze podél řeky dojet

až na brněnskou přehradu. V budoucnu se stezka stane součástí cyklotrasy Brno–Vídeň. V blízkém okolí působí také několik sportovních klubů, zejména FC Sparta Brno, Lokomotiva Horní Heršpice a Sokol Komárov.

Nová 72modulová rozvodnice **RZI-N-4T72**

Vhodná pro fotovoltaické aplikace AC/DC

- ▲ 72 modulů (4 řady po 18 modulech)
- ▲ Stupeň krytí IP65
- ▲ Vysoký počet svorek N a PE
- ▲ Nadstandardní prostor pro vedení vodičů

www.oez.cz

▶ NASKLADNĚNO



OEZ Vše pro domovní instalace

Konfigurátor konstrukčních prvků pro FV panely

Plánování a nákup konstrukce pro Vaši fotovoltaickou elektrárnu bude nyní mnohem snadnější. Díky naší dlouhodobé spolupráci s českou firmou Krajiczek, předním dodavatelem montážních prvků pro fotovoltaické panely, jsme pro vás připravili nový nástroj, který vám s tím pomůže.

O co se jedná?

Představte si, že můžete navrhnout optimální konstrukci pro své FV panely během několika minut, aniž byste museli složitě listovat katalogy a počítat jednotlivé komponenty. Přesně to vám umožní náš FV konfigurátor. Tento intuitivní online nástroj, který najdete přímo v našem e-shopu, vás provede celým procesem konfigurace a zajistí, že vaše fotovoltaická elektrárna bude stát na pevných základech.

Jaké jsou výhody?

Úspora času a energie: Zapomeňte na hodiny strávené nad výpočty a výběrem komponentů. FV konfigurátor vám ušetří drahocenný čas a energii, abyste se mohli soustředit na to podstatné.

Přesnost a bezpečnost: Minimalizujte riziko chyb a zajistěte, že vaše konstrukce bude bezpečná, spolehlivá a odolná vůči povětrnostním vlivům.

Flexibilita pro každou střechu: Každá střecha je jiná. FV konfigurátor vám umožní přizpůsobit konstrukci specifickým podmínkám vaší střechy, včetně překážek, jako jsou střešní okna, vikýře nebo komíny.

Snadný nákup: Vygenerovaný seznam komponentů můžete přímo importovat do nákupního košíku a ihned objednat. Žádné zdlouhavé hledání jednotlivých položek.

Jak začít s FV konfigurátorem?

- Navštivte náš e-shop, vyhledejte sekci „Fotovoltaické systémy“ a zvolte „Konstrukce FVE“.
- Klikněte na odkaz „Solární konfigurátor“ nebo na příslušný banner.
- Potvrďte souhlas s podmínkami služby a klikněte na tlačítko „START“.
- Postupujte podle intuitivních pokynů a vyplňte požadované údaje.
- Po dokončení konfigurace stáhněte konfigurační soubor CSV.
- Importujte soubor do nákupního košíku a dokončete objednávku.
- Vyzkoušejte FV konfigurátor ještě dnes a přesvědčte se sami, jak snadné může být plánování vaší fotovoltaické elektrárny!

Tip:

Než začnete s konfigurací, pečlivě si promyslete rozmístění FV panelů na střeše, zejména pokud máte střešní okna, vikýře nebo jiné překážky.

Společně pro zelenější budoucnost!

V ELKOV elektro věříme, že fotovoltaika je klíčem k udržitelné budoucnosti. Proto se snažíme vám poskytovat nejen kvalitní produkty, ale také nástroje, které vám usnadní cestu k vlastní solární elektrárně. Vyzkoušejte FV konfigurátor ještě dnes a přesvědčte se sami, jak snadné může být plánování vaší fotovoltaické budoucnosti.

Neváhejte nás kontaktovat

Máte otázky nebo potřebujete poradit? Neváhejte kontaktovat naše odborné poradce. Jsme tu pro vás, abychom vám pomohli s každým krokem na vaší cestě k vlastní solární elektrárně.



Divize ELKOV energy

☎ 777 755 774

✉ info@elkovenergy.cz

www.elkovenergy.cz



HIKVISION®

HiWatch Series



Produktová série HiWatch

Profesionální technika s jednoduchou instalací

V průběhu září rozšíří ELKOV elektro svůj sortiment o kamerové systémy série HiWatch od výrobce Hikvision. Tato řada je určena primárně pro instalace menšího rozsahu, jako jsou rodinné domy, prodejny, restaurace a spousta dalších aplikací, kde nejsou kladeny vysoké nároky na analytické funkce kamerových systémů.

Série HiWatch je určena především pro elektroinstalační firmy, které se primárně nezaměřují na slaboproudé instalace. Produkty jsou navrženy tak, aby jejich instalace byla v maximální míře jednoduchá, intuitivní a nevyžadovala pokročilé znalosti počítačových sítí, ani hlubší orientaci v problematice instalací kamerových systémů. To vše při zachování vysoké kvality obrazu a snadné uživatelsky přívětivé obsluze.

Rozsah produktové nabídky série HiWatch pokrývá nejběžněji používané typy kamer a záznamových zařízení, které jsou v dnešní době na trhu obvyklé včetně veškerého potřebného instalačního příslušenství.



HWI-B140HA (2,8 mm)

provedení Bullet, 4 Mpx,
pevný objektiv



HWI-T240HA (2,8 mm)

provedení Dome ball, 4 Mpx,
pevný objektiv



HWI-D140HA (2,8 mm)

provedení Dome, 4 Mpx,
pevný objektiv



HWI-B640HA-Z (2,8–12 mm)

provedení Bullet, 4 Mpx,
nastavitelný objektiv



HWI-T640HA-Z (2,8–12 mm)

provedení Dome ball, 4 Mpx,
nastavitelný objektiv



HWI-D640HA-Z (2,8–12 mm)

provedení Dome, 4 Mpx,
nastavitelný objektiv

Kamerové sady

Základem nabídky jsou předpřipravené kamerové sady HWK-N4184BH-MH a HWK-N4184TH-MH, které obsahují 4 IP kamery s rozlišením 4 Mpx a záznamové zařízení až pro 8 kamer s předinstalovaným 1 TB HDD. Sady dále obsahují 4 ks připojovacích datových kabelů s osazenými konektory o délce 18 m, HDMI kabel pro připojení monitoru (1 m), datový kabel pro připojení záznamového zařízení např. k routeru a počítačovou myš pro úvodní konfiguraci

systému. Napájení kamer zajišťuje záznamové zařízení (PoE). Tyto předpřipravené sady obsahují vše potřebné pro instalaci, doplnit je lze například instalačními patičkami pro kamery, do kterých je možné úhledně umístit kabelový spoj.

Předpřipravené sady se čtyřmi kamerami je možné rozšířit o další až čtyři kamery libovolného typu z nabídky série HiWatch.



HWK-N4184BM-MH

Sada se 4 kamerami v provedení Bullet HDD 1TB,
4x kabel 18 m.



HWK-N4184TH-MH

Sada se 4 kamerami v provedení Dome ball HDD 1TB,
4x kabel 18 m.

PTZ kamery

Stále populárnější i v případě malých instalací je použití PTZ kamer (kamery, se kterými uživatel může pohybovat). Tuto kategorii zboží zastupují u značky HiWatch tyto dva typy kamer.



HWP-N2404IH-DE3(F)

Mini PTZ kamera, 4 Mpix,
4x optický zoom,
pohyb 360°.

HWP-N4215IH-DE(O-STD)(D)

PTZ kamera, 2 Mpix,
15x optický zoom,
pohyb 360°.

Instalační patice a držáky pro kamery

Pro usnadnění instalace je možné použít instalační patice pro kamery, do kterých se umísťuje kabelový spoj a svazek konektorů z kamery.



DS-1280ZJ-XS

patice pro bullet kamery,
HWI-B140H(A) (2,8 mm)



DS-1280ZJ-DM18

patice pro dome kamery,
HWI-D140HA (2,8 mm)



DS-1280ZJ-S

patice pro dome ball kamery,
HWI-T240H(A) (2,8 mm)



DS-1260ZJ

patice pro bullet kamery,
HWI-B640HA-Z (2,8–12 mm).



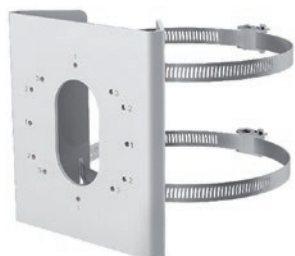
DS-1280ZJ-DM21

patice pro dome kamery,
HWI-D640HA-Z (2,8–12 mm).



DS-1280ZJ-M

patice pro dome ball kamery,
HWI-T640HA-Z (2,8–12 mm).



DS-1275ZJ-S-SUS

univerzální držák na sloup pro všechny typy
kamer/patic, průměr sloupu 67–127 mm.



DS-1294ZJ-PT

držák na zeď pro mini PTZ,
HWP-N2404IH-DE3(F).



DS-1618ZJ

držák na zeď pro PTZ,
HWP-N4215IH-DE(O-STD)(D).

Záznamová zařízení (NVR)

V nabídce jsou také samostatná záznamová zařízení (NVR), která tvoří základní prvek každého kamerového systému. K těmto rekordérům je možné připojit vybrané IP kamery série HiWatch nebo i kamery ze standardní produktové řady Hikvision.



HWN-4104MH-4P(D)

4 vstupy pro kamery s rozlišením až 8 Mpx.

HWN-4108MH-8P(D)

8 vstupů pro kamery s rozlišením až 8 Mpx.

HWN-4216MH-16P(D)

16 vstupů pro kamery s rozlišením až 8 Mpx.

Příslušenství

Kamerový systém lze dále doplnit o příslušenství v podobě monitorů a PoE switchů.



DS-D5022F2-1V2S

21,5" monitor, provoz 24/7, Full HD, int. reproduktor.



DS-D5027F2-1P2

27" monitor, provoz 24/7, Full HD, int. reproduktor.



DS-3E0105P-E/M(B)

switch 4x PoE + 1x uplink, 10/100 Mbit.



DS-3E0109P-E/M(B)

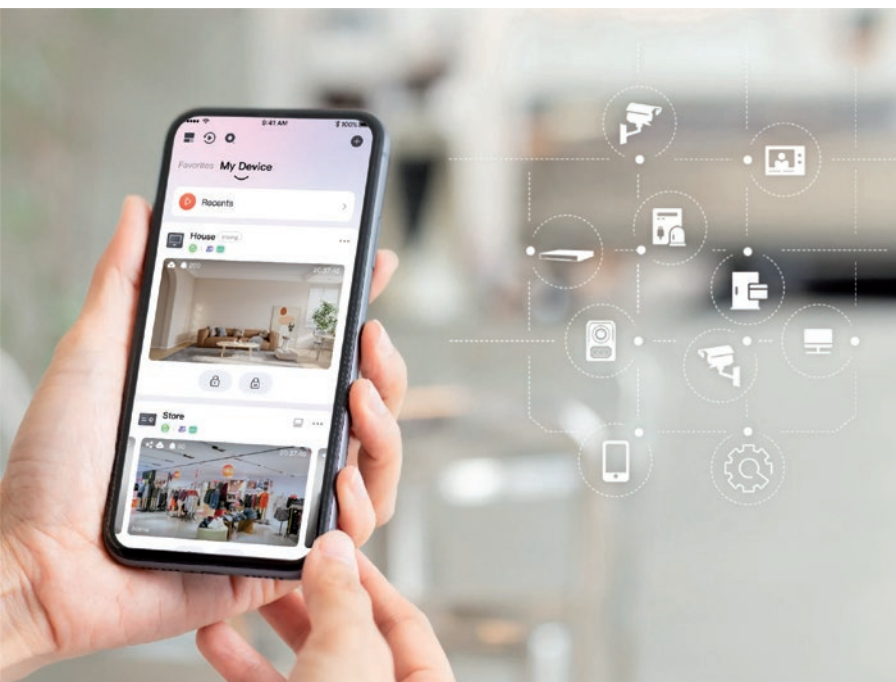
switch 8x PoE + 1x uplink, 10/100 Mbit.

Instalace kamerového systému je velice snadná. Po jeho zapojení stačí připojit LCD monitor a myš k záznamovému zařízení. Následně se automaticky spustí instalační průvodce, který vás v několika krocích provede konfigurací celého systému, připojením k internetu a aktivací cloudové služby Hik-Connect.

Kamerový systém lze jednoduše ovládat přes mobil nebo tablet. Stačí nainstalovat aplikaci Hik-Connect, vytvořit si účet a pomocí průvodce přidat záznamové zařízení naskenováním QR kódu.

Pokročilejší možnosti konfigurace pak nabízí přístup přes webové rozhraní nebo profesionální PC program iVMS-4200.

Mezi hlavní výhody produktů značky Hikvision, včetně série Hi-Watch, patří právě osvědčený cloudový přístup Hik-Connect, který využívá stejnojmennou aplikaci pro mobilní zařízení. Tato aplikace sdružuje všechny skupiny produktů značky Hikvision, jako jsou kamerové systémy, interkomy, přístupové systémy, alarmy a další technologie, se kterými tato značka postupně přichází na trh. Celá platforma Hik-Connect je velmi spolehlivá, robustní a stabilní.



QR kód pro stažení aplikace Hik-Connect

Pokud s instalací kamerových systémů doposud nemáte zkušenosti, nemusíte se ničeho obávat. Pro produkty značky HiWatch poskytuje ELKOV elektro kompletní technickou podporu, která je vám k dispozici jak pro návrh nového systému, tak i pro jeho kompletní oživení.

Technická podpora pro produkty značky HiWatch:

☎ 720 939 990

✉ hiwatch@elkov.cz

HIKVISION



Dahua ESL: elektronické digitální cenovky

Elektronické digitální cenovky (Electronic Shelf Labels – ESL) přinášejí do maloobchodního prodeje efektivnější, ekonomicky výhodnější, přesnější a k životnímu prostředí šetrnější řešení pro řízení regálových cenovek.

Prostřednictvím cloudové platformy Dahua, která podporuje **přizpůsobitelné šablony a více jazyků**, mohou prodejci **snadno spravovat své produkty, aktualizovat ceny, slevové akce** nebo jiné informace v reálném čase.

Tyto regálové štítky se **ovládají přes Bluetooth připojení**, ale nabízejí i **NFC komunikaci s vysokou přenosovou rychlostí**. Mají také vynikající **ochranu proti rušení, vysoké zabezpečení a nízkou spotřebu energie**. Integrace do SW třetích stran je samozřejmostí.

Použití je vhodné nejen pro regálové pozice v obchodech a skladech, ale i **v rezervačních systémech místností, na recepcích** a v dalších aplikacích.

Představení řešení Dahua ESL

Přístupový bod (AP):

- Registrovaný v cloudové službě, přenos informací do ESL.

Digitální cenovka:

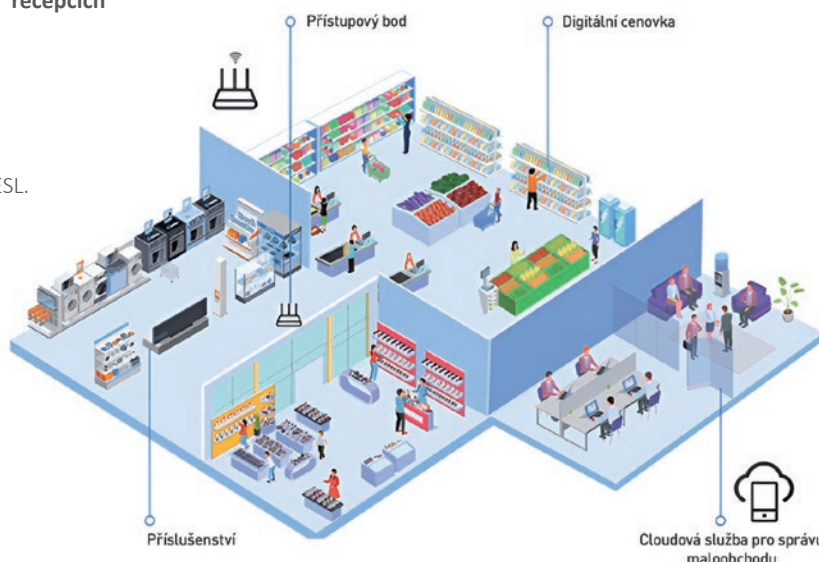
- Komunikuje s přístupovým bodem přes Bluetooth.
- Zobrazuje cenu nebo další klíčové informace.

Příslušenství:

- Držáky, klipy a lišty pro instalaci.
- PDA pro ESL a spárování se zbožím.

Cloudová služba pro správu maloobchodu:

- Detailní informace o zboží a správa cen.
- Správa přístupového bodu a e-papíru nebo LCD.



Výhody řešení Dahua ESL



Snížení mzdových nákladů:

Není potřeba dalších zaměstnanců, kteří by umisťovali tradiční papírové cenovky.



Redukce papírového odpadu:

Bezpapírové označování cen je šetrné k životnímu prostředí.



Minimalizace chybivosti:

Zvýšení spokojenosti zákazníků a předcházení finančním ztrátám způsobených chybnou cenou.



Další propagační kanály:

Zobrazení informací o produktu, skladovém stavu nebo slevě s možností přepínání mezi obecnými a slevovými šablonami na základě předem nastaveného plánu.



Obecná šablona



Slevová šablona



Skladová šablona

Softwarové nasazení

Řešení veřejným cloudem:

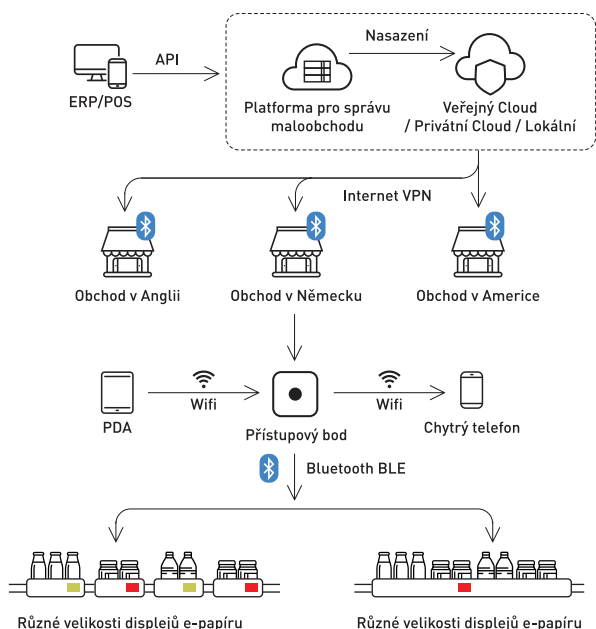
- Systém je nasazen na veřejném cloud serveru.
- Vhodné pro všechny typy zákazníků.

Řešení privátním cloudem:

- Systém je nasazen na vlastním cloud serveru zákazníka.
- Vhodné pro distributory nebo velké obchodní řetězce.

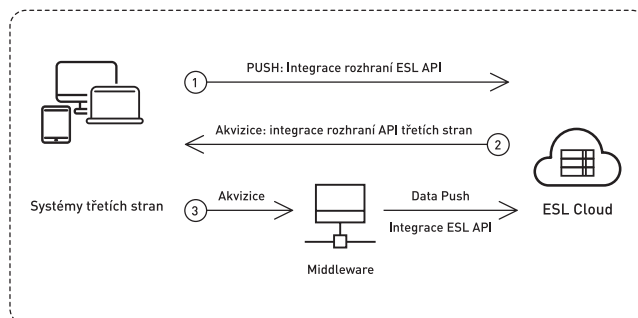
Lokální řešení:

- Systém je nasazen v soukromé síti.
- Vhodné pro regionální podniky s jednou nebo více prodejny.



Více způsobů integrace

1. Poskytneme API rozhraní, zatímco systémy třetích stran odesílají data do našeho systému.
2. Systémy třetích stran poskytnou API rozhraní, zatímco my získáváme data z těchto systémů třetích stran.
3. Použití middle-ware: systémy třetích stran se integrují prostřednictvím námi poskytovaného rozhraní.



Sortiment Dahua ESL



☎ 565 659 630

✉ cctv@varnet.cz

www.varnet.cz



VARNET – výhradní distributor v České republice

Jako výhradní distributor s rozsáhlou distribuční sítí *ELKOV elektro* vám můžeme nabídnout nejlepší obchodní a technické podmínky na sortiment značky Dahua.

LEDVANCE.CZ

LEDVANCE

TŘÍDA VALUE

1 SKLADOVÁ POLOŽKA 12 VARIANT SVÍTIDEL

ÚSPORNÁ SVÍTIDLA
LINEAR COMBO



4050 lm
až
9000 lm

3000K
4000K
6500K

SENSOR

DALI

LEDVANCE
5 let
záruka

Více
informací:



Reklamní LCD panely Dahua: moderní řešení pro cílenou reklamu

Značka Dahua už dávno není pouze synonymem pro kamerové systémy. Portfolio tohoto výrobce je mnohem pestřejší a spadají pod něj také výrobky vhodné pro zobrazování obchodních sdělení, jako jsou například LCD panely a Android boxy pro snadnou správu (i vzdálenou) reklamního obsahu.

Reklamní LCD panely Dahua nabízejí široké možnosti využití pro cílenou reklamu v různých provozovnách. Základním řešením je kombinace Android boxu Dahua a LCD displeje (např. monitor, televizor apod.), která umožňuje snadné řízení a aktualizaci zobrazovaného reklamního obsahu. Řešení využívá multimediální box DS04-AI400 s Androidem 8.1. Mediální obsah lze přehrávat a spravovat lokálně z USB disku nebo microSD karty. Avšak zajímavějším způsobem je vzdálená správa, a to i více zařízení současně, díky možnosti kabelového nebo Wi-Fi připojení na vnitřní síť. Zařízení podporuje zobrazování 4K videí, obrázků, zvuků, TXT a PDF souborů, IPC streamů, času, počasí a dalšího multimediálního obsahu.

V sortimentu Dahua jsou k dispozici také LCD reklamní monitory různých velikostí, které jsou vhodné jak pro vnitřní, tak i venkovní použití. K dispozici jsou i samostatně stojící velkoformátové panely. Tyto panely jsou ideální pro sítě prodejen, občerstvení, obchodní centra, muzea a další interaktivní aplikace. Vše taktéž s možností vzdálené správy obsahu a nastavení.

Nastavení zobrazovaného obchodního sdělení je zajištěno pomocí softwarového řešení MPS výrobce Dahua. Součástí je také mobilní aplikace (iOS) pro snadný přehled a správu obsahu jednotlivých zařízení. Mezi bohatými možnostmi nastavení nechybí například časový plán přehrávání. Jednoduše tak lze nastavit, co se v jakou hodinu nebo den bude zobrazovat.



Personalizovaný reklamní obsah lze posunout na vyšší úroveň využitím detekce osob pomocí kamerového systému a softwaru DSS. To nalezne uplatnění například při analýze skladby zákazníků v určitou denní dobu nebo dny v týdnu. Na základě výsledků je pak možné zobrazit cílenější reklamní sdělení pro většinovou skupinu zákazníků v danou dobu.

Příklad: z videoanalýzy může vyplynout, že ráno navštěvují obchod převážně senioři, dopoledne maminky s malými dětmi a odpoledne muži.

Detekci osob lze zaměřit také přímo na jednotlivce, tedy například vousatému muži se zobrazí reklama na holicí strojek, mamince s kočárkem sleva na pleny apod.

Možnosti využití jsou bohaté.



Multimediální box Dahua

ahua
TECHNOLOGY

☎ 565 659 630
✉ cctv@varnet.cz

www.varnet.cz

VARNET
BEZPEČNOSTNÍ TECHNOLOGIE

ČLEN SKUPINY **ELKOV ELEKTRO**

VARNET – výhradní distributor v České republice

Jako výhradní distributor s rozsáhlou distribuční sítí **ELKOV elektro** vám můžeme nabídnout nejlepší obchodní a technické podmínky na sortiment značky Dahua.

Elektrické kabely musí chránit lidské zdraví i citlivá zařízení, říká PRAKAB

PRAKAB Pražská Kabelovna, jejíž historie sahá až do roku 1921, si během své existence vybudovala pověst experta na výrobu kabelů napříč celým sortimentem na tuzemském i zahraničním trhu. V tomto článku vám představíme její poslední novinky v oblasti FRNC (flame retardant non-corrosive) a LFHC (low fire hazard cables) kabelů a vysvětlíme, proč jsou důležitou součástí a bezpečnostní pojistkou pro všechna prostředí s nebezpečím požáru.

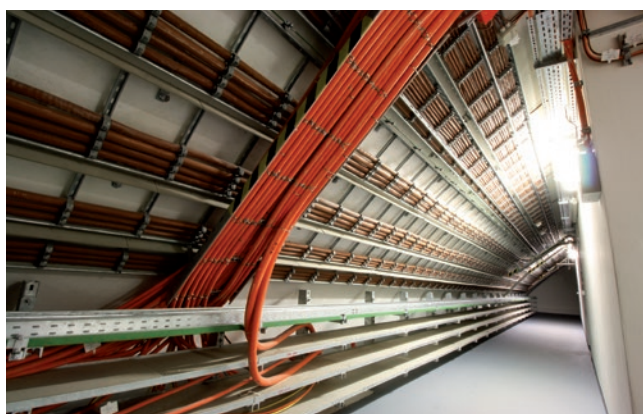


Přehled moderních řešení v oblasti FRNC/LFHC kabelů

Podstatnou součástí sortimentu ohniodolných FRNC/LFHC kabelů od PRAKABu je skupina pod obchodní značkou PRAFla splňující nejpřísnější požadavky třídy reakce na oheň i požadavky na funkčnost během požáru. Převratnou novinkou jsou kabely s izolací z napěněné keramizující silikonové pryže. Tato technologie umožňuje vyrábět i takové typy kabelů, které v provedení s nízkým požárním rizikem nebylo možné standardní technologií vyrobit. Díky tomu dosahují nové typy sdělovacích kabelů, oproti současným srovnatelným bezhalogenovým typům, výrazně lepších přenosových vlastností.

Již v roce 2002 PRAKAB jako jedna z mála společností v České republice otevřel vlastní zkušební centrum, které je i dnes díky získaným certifikacím a investicím do zkušebního zařízení stále jedinečným zkušebním místem. K významným zkouškám patří měření uvolněného tepla a dýmu při zkoušce CPR, která komplexně hodnotí vlastnosti zplodin vznikajících při hoření kabelů. Navíc díky akreditaci můžeme všechny zkoušky stvrdit kulatým razítkem.

Výrobky PRAKABu splňují nejpřísnější požadavky národních i mezinárodních norem a jsou pravidelně úspěšně certifikovány mezi-





národními instituty. Díky tomu si PRAKAB u svých zákazníků vypracoval pověst kvalitního a spolehlivého dodavatele a patří k lídrům nejen českého, ale i evropského trhu. Všechny PRAFla kabely od PRAKABu splňují požadavky norem pro samozhášivost, hoření ve svazcích, korozivitu plynů při hoření, hustotu dýmu a některé druhy i zkoušku pro nechráněné kabely v nouzových obvodech, funkční schopnost izolace a funkčnost kabelové trasy při požáru.

Aplikace a referenční projekty v oblasti FRNC/LFHC kabelů

V místech s vysokou koncentrací osob, zvířat a i k ochraně materiálových hodnot se z důvodu nebezpečí požáru užívají kabely s bezhalogenovými izolacemi. Do těchto prostor PRAKAB důrazně doporučuje certifikované ohniodolné FRNC/LFHC (PRAFla) kabely. Při jejich hoření vznikají zplodiny, které nejsou toxické ani nebezpečné pro lidi, budovy či techniku. Navíc je zachována optická prostupnost vznikajícího dýmu, což umožňuje dostatečnou orientaci evakuovaných osob i záchranných jednotek. Právě tyto kabely se s úspěchem používají při realizaci mnoha velkých projektů. Níže uvádíme příklady některých z nich.

Reference

Metro: metro Praha (CZ), metro Vídeň (AT), metro Almaty (KZ), metro Varšava (PL), metro Tel-Aviv (IZ).

Letiště: letiště Ruzyně, Praha (CZ), letiště Skylink, Vídeň (AT), letiště Borispol, Kyjev (UA), letiště Zhuliany, Kyjev (UA).

Hotely a jiná ubytovací zařízení: hotel Diamant, Praha (CZ).

Nákupní střediska a kancelářské budovy: centrála firmy Allegro, Poznaň (PL), Ikea Černý Most (CZ), Aviatica (CZ), Crystal Prague (CZ).

Nemocnice: Nemocnice Brno, Mladá Boleslav (CZ).

Stadiony a výstaviště: National Sports Complex OLYMPIC, Kyjev (UA), Donbas Arena, Doněck (UA), Arena Lvov, Lvov (UA), Zimní stadion Bratislava (SK), O2 Universum (CZ).



Jsou místa, kde sice není v přímém ohrožení zdraví osob, ale kde by následkem požáru mohlo dojít k poškození důležitého technického vybavení. Příkladem je řízení letového provozu a oddělení ve zdravotnických zařízeních (ARO, JIP), dále jsou to například serverovny, dispečinky a centrály záchranných služeb, řízení technické infrastruktury apod. Korozivní účinky dýmu z běžných kabelů mohou nenávratně poškodit citlivá zařízení a elektroniku, a proto i v těchto místech PRAKAB jednoznačně doporučuje použít FRNC/LFHC kabely, které jsou pro tyto aplikace certifikovány.



Ing. Štěpán Laštůvka

„Elektrické kabely jsou téměř vždy vyrobeny z materiálů, které jsou více či méně hořlavé. A protože kabely jsou způsobem svého použití výrobky, které spojují různé části místností nebo různé prostory v budově, mají také dobré předpoklady k tomu, aby v dané budově šířily požár. Abychom tomuto jevu zabránili, nebo aby se tento vliv alespoň minimalizoval, vyvíjíme a testujeme naše kabely tak, aby požár nešířily. Všechny kabely označené jako FRNC/LFHC takové chování nepodporují a požár prakticky nerozšiřují, a proto jsou také jediným bezpečným řešením kabeláže,“ vysvětluje Ing. Štěpán Laštůvka, Head of FRNC Business Unit ve společnosti PRAKAB.



www.prakab.cz

Svodiče VARITECTOR PU AC I+II s jiskřišťovou HAD technologií Ochranný štít pro citlivá zařízení

- Technologie sériově řazených jiskřišť – LCF – možnost instalace před elektroměr
- Dostupné jako typ I+II se limp 25kA a 12,5 kA / pól
- Provedení pro všechny běžné sítě TN-S, TN-C, TT a IT
- Bez dodatečného předjištění až do 315 nebo 250 A podle typu
- Unikátní prostorově úsporné provedení s integrovaným předjištěním
- Výměnné moduly nebo cenově výhodný MONOBLOK
- Verze se vzdálenou signalizací vybavení – poruchový kontakt
- Energetická koordinace s typy I, II nebo III - tzn možnost instalovat i ve vzdálenosti pod 10m bez dalších pomocných tlumivek



**HAD –
Homogenous
Arc
Distribution**

**INTEGROVANÉ
PŘEDJIŠTĚNÍ**



**EKONOMICKÝ
MONOBLOK**



SKLADEM

Objednací číslo	Označení	I max (vlina 10/350 μs)	Typ sítě	Verze s poruchovým kontaktem	Označení
Typ I + II, 25kA na pól, LCF, zapouzdřené jiskřiště, výměnné moduly, vyšší provedení, slim provedení - 50% úspora prostoru					
2726740000	VPU AC I 3 275/25 LCF S	25kA	TN-C	2726750000	VPU AC I 3 R 275/25 LCF S
2726780000	VPU AC I 4 275/25 LCF S	25kA	TN-S	2726790000	VPU AC I 4 R 275/25 LCF S
2726760000	VPU AC I 3+1 275/25 LCF S 2PE	25kA	TN-S, TT, IT	2726770000	VPU AC I 3+1 R 275/25 LCF S 2PE
Typ I + II, 25kA na pól, LCF, integrované předjištění, zapouzdřené jiskřiště, výměnné moduly, vyšší provedení					
2859330000	VPU AC I F 1 275/25	25kA	1 fáze	2859340000	VPU AC I F 1 R 275/25
Typ I + II, 12,5kA na pól, LCF, jiskřiště, monoblok, nízké provedení					
2976600000	VPU AC I 3 255/12,5 LCF MB	12,5 kA	TN-C	2976610000	VPU AC I 3 R 255/12,5 LCF MB
2976640000	VPU AC I 4 255/12,5 LCF MB	12,5 kA	TN-S	2976650000	VPU AC I 4 R 255/12,5 LCF MB
2976620000	VPU AC I 3+1 255/12,5 LCF MB	12,5 kA	TN-S, TT, IT	2976630000	VPU AC I 3+1 R 255/12,5 LCF MB



Bezdrátové topení iNELS Wireless od ELKO EP

S příchodem zimy jistě oceníte pomoc s vytápěním. O teplo vašeho domova se dokážou postarat naše produkty a aplikace iNELS Wireless, s jejich pomocí ovládáte vytápění i vzdáleně.

Umíme automaticky řídit teplotu v interiéru na základě časového rozvrhu nebo přítomnosti osob, identifikovat např. otevřená okna a netopit zbytečně.

Z vašeho chytrého telefonu zadáte v aplikaci iNELS pokyn, který zpracuje chytrá krabička **eLAN-RF-103**, nebo náš vychytený dotykový displej **RFTouch-2**, a předá ho bezdrátové termohlavici **RFATV-2**. Ta svým senzorem hlídá teplotu v místnosti a na základě pokynů otevírá nebo zavírá ventil radiátoru. Zajišťuje také funkci hlídání otevřeného okna – při otevření a náhlé změně teploty ventil automaticky zavírá. Takto můžete najednou kontrolovat několik termohlavic **RFATV-2** a nastavit si větší počet topných programů do jednoho dne. To znamená, že si den můžete rozdělit na časové zóny – po ránu si přitopit pro příjemnější vstávání, k večeru zase teplotu snížit, ať neusnete hned se začátkem filmu. Víkendový režim je také zcela ve vaší režii.



Stejně tak můžete ovládat prvek **RFSTI-11-SL**, který se díky své kompaktní velikosti vejde opravdu kdekoli a můžete díky tomu ovládat topný okruh (elektrické podlahové vytápění, klimatizaci, kotel, ...), teplotu pak měří externím teplotním čidlem.

Pro ovládání můžete použít i naši novou bezdrátovou, dotykovou jednotku s integrovaným senzorem teploty **RF-Touch2**.

Díky této jednotce můžete ovládat nejenom topení, ale i světla, žaluzie, brány atd. Zároveň je tato jednotka bránou k ovládání pomocí aplikace a internetu. Můžete pak ovládat svou domácnost odkudkoliv.



brother
at your side

Profesionální tiskárny štítků elektro

Novinka

Tiskárna PT-E560BTVP

- Bluetooth místo WiFi
- Pouze 1 USB-C kabel
- QR kódy
- Odolnější pogumované „tělo“
- Více znaků a symbolů



Vysoce
přilnavé



Flexibilní



Tepelně
smršťovací



Samolepící
laminované



Novinka

Tiskárna PT-E310BTVP

- Bluetooth připojení
- 6 rychlých tlačítek pro elektro značení
- Vyměnitelná QUERTY klávesnice
- Možnost tisku QR kódů
- USB-C kabel – propojení s PC/NB + nabíjení



Vysoce
přilnavé



Flexibilní



Tepelně
smršťovací



Samolepící
laminované



www.brother.cz

SCHMACHTL

1. - 30. 9. 2024



PCE

**Kup jakékoliv
produkty PCE a za
každých utracených
1 500 Kč bez DPH
dostaneš kšiltovku.**



Maximální počet dáreků na jednoho
zákazníka je 100 ks.
Akce platí na obdržené objednávky
v daném termínu a do vyčerpání zásob.

www.schmactljizda.cz

SCHMACHTL CZ spol. s r. o., Vídeňská 185, 252 50 Vestec
tel.: 244 001 500 e-mail: office@schmactl.cz, www.schmactl.cz



NELÍBÍ SE TI TO?



TAK TO ZMĚŇ!

Jaký má smysl:

Dovážet ze zámoří, to co si umíme sami vyrobit **mnohem lépe?**

Likvidovat průmysl v zemi, s **naprosto mimořádnou** průmyslovou tradicí?

Dobrovolně se **okrádat** o to nejdůležitější, co máme - **o naši nezávislost?**

... a zároveň se u toho **přímo podílet** na dětské práci, znečišťování životního prostředí a zběsilé dopravě, v případě té námořní dokonce úplně zbytečné?

ZAJÍMEJME SE VŽDY O PŮVOD PRODUKTU!

Nezáleží na tom, jestli kupujeme potraviny, oděvy, stroje nebo svítidla.

**Podporou České a Evropské produkce
chráníme naši budoucnost!**



MODUS[®]

ČESKÝ VÝROBCE SVÍTIDEL

Detektor zvuku SED: řešení pro záchranu životů a ochranu majetku

Sound Event Detector (SED) od české společnosti JALUD Embedded je unikátní zařízení pro detekci specifických zvukových událostí a monitorování hluku v prostředí. SED využívá AI algoritmus k detekci, klasifikaci a upozornění na nebezpečné nebo kritické zvukové události, jako je např. střelba, křik nebo rozbití skla. SED může významným způsobem pomoci při záchraně životů, ochraně majetku a minimalizaci škod.



Detekce okolí probíhá v reálném čase s dosahem od 60 až na více než 400 metrů v závislosti na typu události a směru od zdroje. Zvukové události neobvyklého charakteru jsou předávány jako poplachové situace na operační středisko. Na tyto poplachy lze reagovat velmi rychle, a to díky upozornění do 5 sekund od vzniku události. Dohledové středisko může okamžitě ověřit zachycený zvuk a využít kamerový systém ke kontrole situace. Při použití tří a více zařízení je možné pomocí triangulace lokalizovat zdroj zvuku a označit jej na mapě.

SED je vhodný pro venkovní i vnitřní použití, obsahuje záložní baterii a GSM modul. Detektor lze doplnit také o verifikační kameru, která zasílá sekvenční snímky pro ověření situace.



Mezi základní zvuky, které SED umí detekovat, patří křik, tříštění skla a střelba. Pomocí pokročilejší softwarové nadstavby lze přidat detekci zvuků dronu, spreje, sirény, úhlové brusky, motorového vozidla a dalších specifických zvuků v průmyslu nebo jiných zvuků dle požadavků zákazníka.

Možné oblasti využití:

- zdravotnictví – lékárny, nemocnice,
- průmyslové budovy,
- veřejná prostranství v městech,
- školy,
- ochrana památek,
- nákupní centra a obchody,
- banky, hotely, čerpací stanice, ...

Integrace zvukového detektoru je možná do kamerových systémů výrobců Axis (ACAP) a Hikvision (HEOP). Další podporované dohledové systémy (VMS) jsou od výrobců Axxon, Avigilon, Genetec, Milestone, Geutebrück, IVISEC (ZLD) a jakékoliv jiné systémy kompatibilní se standardem ONVIF.

Aplikace pro Android zařízení a PC pak umožňuje celkový dohled nad systémem detektorů zvuků SED.



☎ 565 659 630
✉ cctv@varnet.cz
www.varnet.cz

Sortiment zvukových detektorů

VARNET
BEZPEČNOSTNÍ TECHNOLOGIE

ČLEN SKUPINY **ELKOV ELEKTRO**

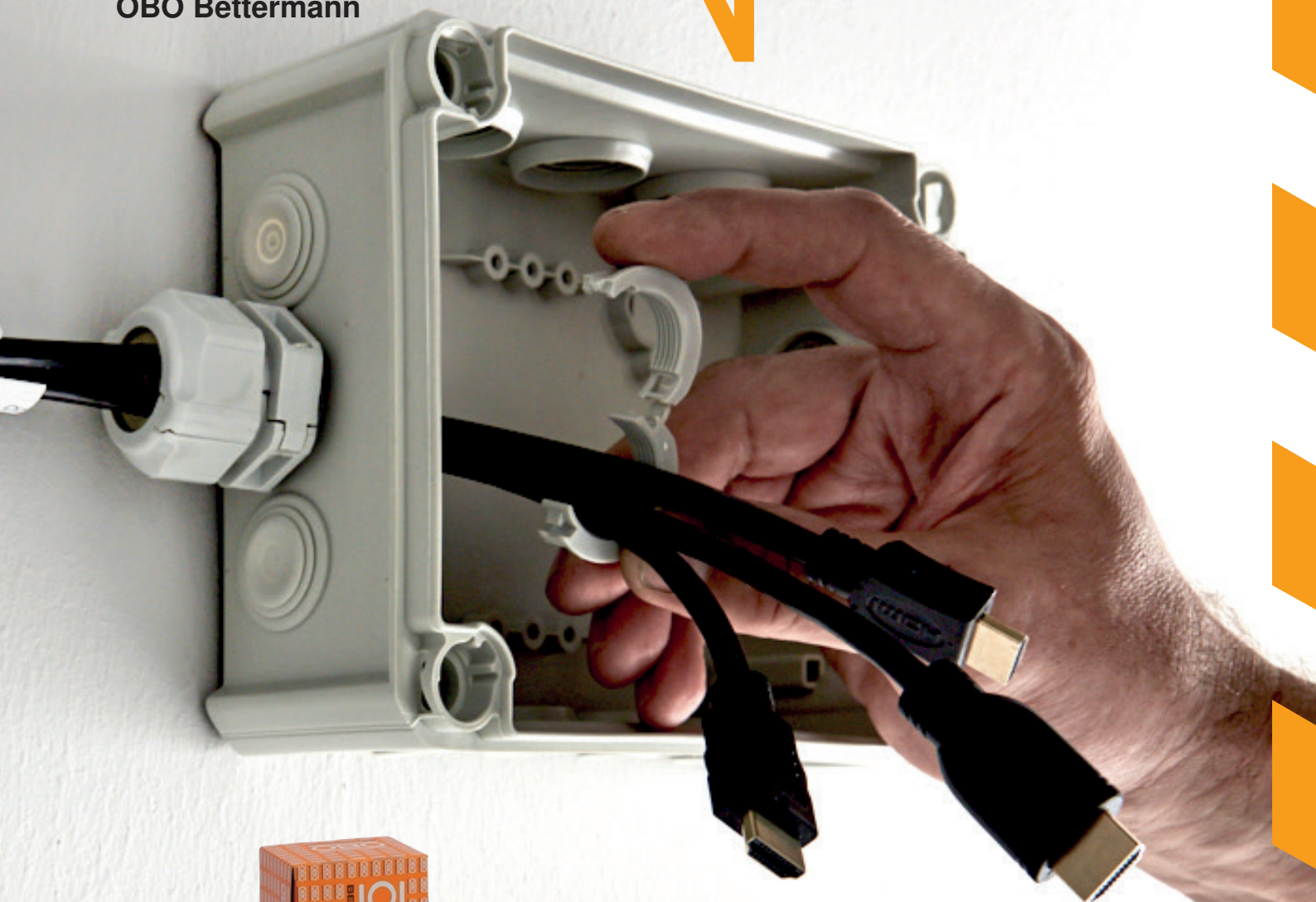
VARNET – velkoobchod JALUD SED

Jako výhradní distributor s rozsáhlou distribuční sítí **ELKOV elektro** Vám můžeme nabídnout nejlepší obchodní a technické podmínky při výběru zvukových detektorů SED.



HOTOVO.

Spojovací a upevňovací systémy od
OBO Bettermann



Snadná montáž: Rozebíratelná kabelová průchodka umožňuje snadnou a rychlou instalaci při opravách, dodatečné instalaci nebo instalaci již zakončených kabelů.

Jednoduché. Poctivé. Kvalitní.

Další informace - zákaznický servis:
tel.: +420 323 610 111 info@obo.cz

OBO
BETTERMANN

ITAKA



Chytré moderní svítidlo ITAKA, které vás nadchne pro mnoho funkcí! Toto LED svítidlo kruhového tvaru disponuje nejen možností **volby intenzity** a barvy světla od **teplé bílé**, přes **neutrální bílou** až do **studené bílé** (3000–6500K), ale také **RGB podsvícením** na jeho vrchní části v celém svém spektru. Oba zdroje světla navíc můžete užívat nezávisle na sobě a ovládat je pomocí přiloženého **ovladače** či mobilní aplikace **TUYA/Smartlife** (WIFI).

ITAKA nabízí nejen multifunkční osvětlení, ale také **variabilitu v montáži** a tím tak přináší opravdu mnoho variant, jak osvětlení využít. Pokud ho namontujete jako **přisazené svítidlo**, RGB podsvícení svítí v úzkém okolí stropu či zdi, ale pokud ho s pomocí montážního setu s délkou 150 cm proměníte na **závěsné svítidlo**, můžete osvětlit širší kruh stropu v místnosti a dopřát si tak barevný podtón, jaký zrovna potřebujete.

Mezi šikovné funkce rozhodně patří i **noční mód**, kdy je svítidlo funkční na 5 % svítivosti v teplé bílé barvě, ale také RGB módy – **relaxační či rytmický mód**, kdy vás variace barev naladí na klidnou vlnu nebo naopak roztančí vaše smysly.

ITAKA je nabízena ve 2 velikostních variantách: 40 cm a 60 cm. Tělo i kryt jsou vyrobeny z plastu v bílé barvě.

Věříme, že s tímto svítidlem budete pány nejen svého domova, kanceláře, jógového studia či kavárny, ale díky vyššímu **krytí IP44** i koupelen, wellness center, apod.



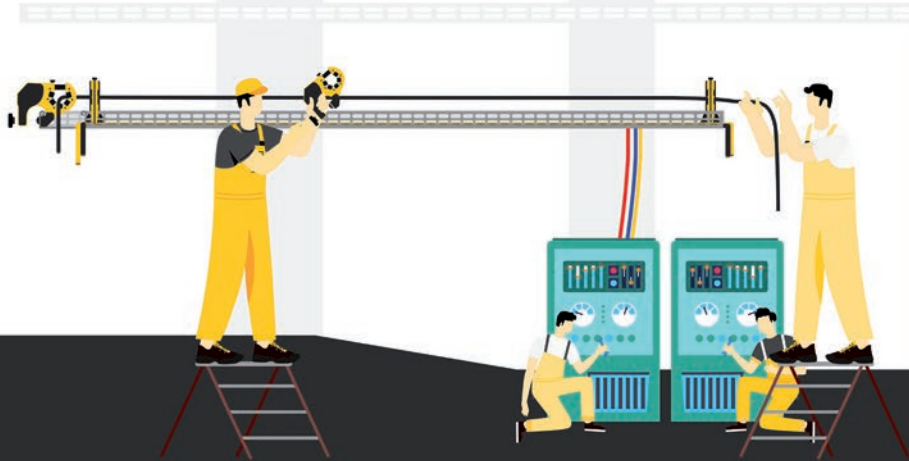
VIRGO EVO



Kompaktní nouzové LED svítidlo s LiFePO4 baterií s výdrží 3h a **univerzálním nalepovacím piktoqramem**, který si nastříháte a polepíte dle Vašich potřeb. Svítidlo lze používat v **nouzovém režimu** (non-maintained mode), ale také jako **trvalé přisvícení** (maintained mode). **Krytí IP65** je vhodné do prostor se zvýšenou vlhkostí. Svítidlo je zcela chráněno proti vniknutí prachu, což zajišťuje jeho dlouhou životnost a spolehlivý provoz i ve velmi prašném prostředí. Díky své odolnosti proti prachu a vodě svítidla s krytím IP65 vyžadují méně častou údržbu, což šetří čas i náklady. **Vysoká odolnost proti nárazům IK07** přispívá k delší životnosti zařízení, protože je méně náchylné k poškození a mohou tak spolehlivě fungovat i v náročných podmínkách.

UNIVERZÁLNÍ PIKTOGRAM





EASYROLL

Rolny na kabely – princip fungování

Rolna pro kabelové žlaby zabraňuje poškození kabelů o ostré hrany kabelových žlabů tím, že vede kabely nad nimi. V případě vedení kabelů na konstrukčních prvcích (např. při instalaci optických vláken) slouží rolny jako vodítka. Díky tomu se kabel neblokuje v zatáčkách a sklonech a **vaše firma nemusí v těchto místech zapojovat další zaměstnance.**

ER | Cable ROLLER ER-M



Technické parametry

Ø 4 × 0,5 mm²–4 × 25 mm²

25 × 40 mm

0,575 kg

Podívejte se na video v praxi



Rolna na kabely v **menší instalační firmě** – vyplatí se to?

Menším montážním firmám často chybí specialisté, což ztěžuje realizaci větší projektů. Rolny na kabely vám pomohou ušetřit čas a prostředky tím, že není nutností zapojit více zaměstnanců při tahání kabelů. Tím pádem můžete pracovat efektivněji a realizovat více projektů současně.

Rolny na kabely **ve velkých a středních instalačních firmách** – vyplatí se to?

Ve velkých firmách je klíčová optimalizace nákladů a efektivnost. Rolny na kabely urychlují instalaci, minimalizují poškození kabelů a snižují potřebu zapojení mnoha pracovníků. Díky nim může firma snížit přepravní náklady a zvýšit bezpečnost práce.

Zjistěte, zda se rolny na kabely vyplatí ve vaší firmě.

+420 730 462 959

Zavolejte nám a zjistěte to během
10 minutového rozhovoru s naším poradcem.



www.easyroll.cz

nebo se podívejte sami na naši
webovou stránku. Naskenujte QR kód.



STIEBEL ELTRON

Příjemné teplo přesně tam, kde ho potřebujete.

Nástěnné konvektory CWM U

Zajišťují zdravé klima v celém prostoru (žádný průvan, žádná spotřeba kyslíku)

Šetrné k životnímu prostředí (bez prachu, popela, sazí a zápachu)

Nepotřebují připojení na komín, kotelnu, sklad na pevná paliva nebo nádrž

Efektivní – elektřina se mění na teplo beze ztrát, vysoký topný výkon při malých rozměrech

Moderní a kvalitní design

Vyspělé technologie (detekce otevřených oken a osob v místnosti, týdenní časovač)

Nízké pořizovací náklady



Technologie pro vaše pohodlí

www.stiebel-eltron.cz



KOPOPOS

NAJDETE ROZDÍL?

KP 68-45



KU 68-45



DOKONALE UKRYTÁ ENERGIE